

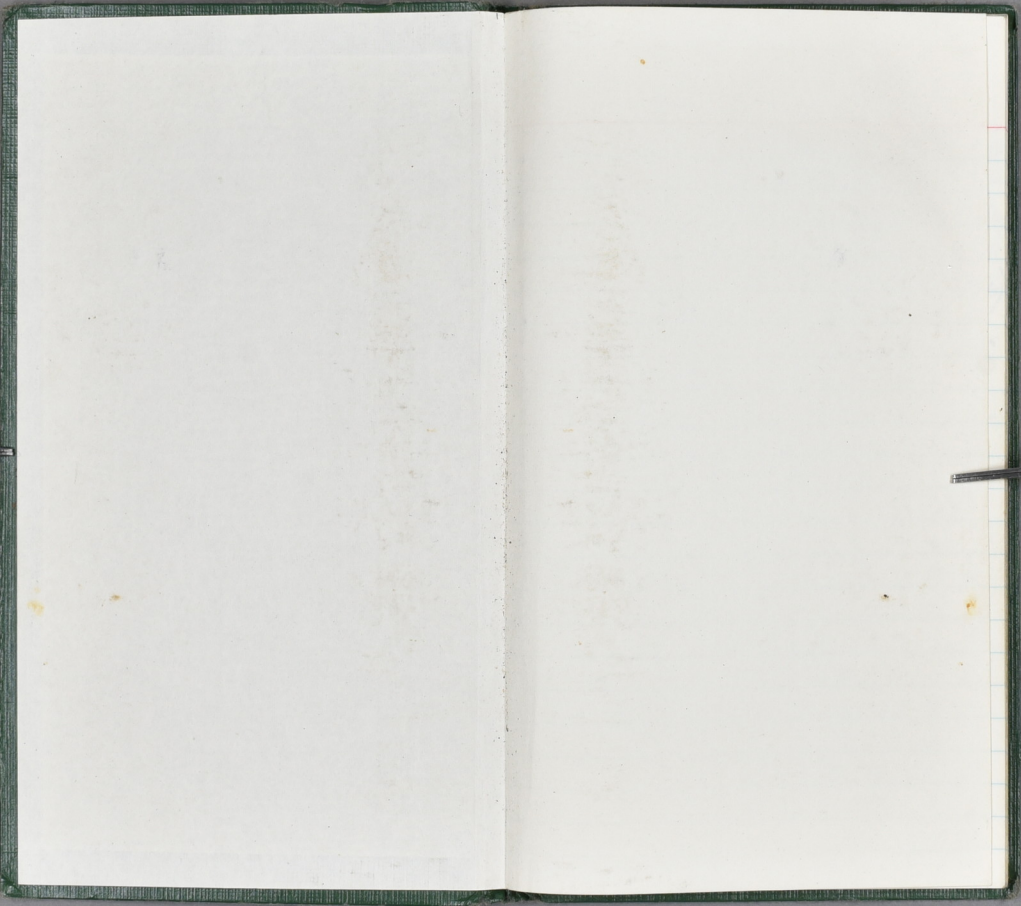
LEVEL BOOK

田子里

1989

1

1993



母子里

Jul. 10-13 1989

Jul. 10 雨

P.M. 2.30 着

7+セット

Jul. 11 曇

オオジシギ

キビタオ

カクコウ

ハクセキレイ

イソシギ

6:15

トビ

スズメ

マガモ 14

ハシロガサ 2

ハクセキレイ 2

ホオジロ

キジバト

アオシ 2

林内

イカル

24+キビタオ

赤倉橋のそば

セット コウライ

とわす (Jul 10

セット)

マガモ 2家族

(1は7羽の)

ミヅカ

マガモのヒナ

孵化不成功

6:30 林内

22x2

アオシ

キビタオ 2

アオシ 2

カクコウ

カクコウ

ヤブサメ

ヤブサメ 2

キビタオ

セウギンカクコウ 2+1

アオシ

アオシ

キビタオ

ハシロガサ

ヒカク

ウグイス

シジロリカク 2+1

ヤブサメ

ゴジロガサ 2

カクコウ 2

セウギン

セウギン

ヒカ³3

ヤブサメ 2+1

カニシ 2

ホシタネ 2+1

センダイウシグイ 2

アオシ 2

ウグイス

ミヤサギ

7:40

Jul 14 曇

ハン4より 810 1105R

神社前のカニシセット

Jul 12 雨

(ヒメズミ 3匹 (3羽 4羽 5羽))

102423422)

神社前のカニシセット コウモリ 4羽

~~Jul 12~~

Jul 13 晴

Jul. 10	曇	雨	11	12	13
tx 18 16.5	A-5				
tx 29 11g	C-1			B-7	
tx 29 11g	C-5				
tx 3 1 29.5	D-9			B-10	ad
tx 9 20	E-2	A-1	C-1		

Jul. 13 晴

6:15
 ハシゴクカ³2
 ハシボ⁷カ³2 2+1
 ハゴセ⁷カ³2
 ヒタキ 1+1+1
 アオジ 2

6:30
 コゲ³ 3+2+1
 アオジ 2+1
 コサビ⁷カ³
 ウグス²
 アオジ³
 キビ⁷カ³ 2
 ヒカウ
 センタイム⁷カ³ 2+1
 アオジ 2
 コゲ³ 2+2+2+2
 コジ²カ³
 カク⁷カ³ 3
 キビ⁷
 キジバト

表地の毒 oct. 13 '89

A 500g

B 1020g

C 1240g

ヒカヲ 3+1

セシイカニシイ 2+1

オキアキ 2

シジウカヲ

キビタキ 2+1

アホシ 2

ヤブサメ 2+1

ミノヤシ 2

コサビタキ 2

コケノ

ツツドリ

ハシブトカヲ 2

キロキ 2

アホシ 2+1

カケス 3+2+1

アヒマシ

ウシユカヲ

コガヲ 3+1

シジユカヲ

セシイカニシイ

カヲ 300

7:45

母子里

1990-7-10~13

霞野 明 (老幼)

坂巻 祥孝 (昆虫)

立田 晴記

島海 和輝 (老幼)

橋本 直樹 (老幼)

松本 伸浩 (老幼)

横山 喜三 (老幼)

7月11日 曇り晴

6:10

ハシバミカラス 2+1

クワドリ

スズメ F

カワズビ

ハクビシ

ヒツキ

ハチマキシロネ モツネ

6:25 林内

アサギ

ウグイス

V2マシコ 3 + 5 + 15 + 10

カワズビ

ブシロカ

セシロカ 正

ヒツキ 下

イソカシ

ウグイス 下

トビ

アサギ 正

ウグイス

ヒツキ

シシロカ

キツネ

シシロカ 3+1

ヒツキ 正

ウグイス

コサメビシ

ウグイス 2

アサギ

アサギ

ヒツキ

セシロカ

ハシゴトカヲ

ウツトリ

クニヤ

神社橋 コギツネ 1

12月 晴

6:10

4ツトリ

スズメ

トビ

ハクセキレイ 5+1

ホセジロ 2

ハシゴツ 4

アカヤナギ

ホセジロ

カツコウ

カワズヒ

6:25

コウヤク

アサギ

キツネ ad ♀

クヰズ 正

トビ 1+ヒ+2

シロコウ 2

キツネ

トビ 210

セウジロ 正正

ハシゴトカヲ 正

セウジロ 正正正正

シロコウ -

コウヤク 正

キツネ

コウヤク

アサギ 正

トビ

キツネ 正

~~キツネ~~

ヤブサメ 正

ハシゴトカヲ

ミツサギ 正

キツネ

コウヤク 正

D-49

BW	晴	晴	晴
	11	12	13

EX1 sub ad	♂-	11g	A-4	A-8	
EX2 ad	♂+	17	B-7		
EX3 ad	♂+	16	C-3		D-9
EX4 sub	♀-	11	C-10		
EX5 ad	♂+	14	D-7	E-9	
EX6 ad	♀-	12	D-6	B-5	C-4
EX7 ad	♀+	15.5	E-4	C-3	
EX8 ad	♂+	36	E-6	E-6	D-4
EX9 sub	♂-	23.5	F-7	A-4	
EX10 ad	♂+			A-9	
EX11 sub	♂-	30		A-10	
EX12 ad	♀-	12		B-10	B-10
EX13 ad	♂+	16		C-10	
EX14 ad	♂+	32		E-7	C-8
EX15 sub	♂-	11		E-10	
EX16 ad	♀ sub ^{main}			A-9	
EX17 ad	♂			A-10	

	1	2	3
--	---	---	---

EX	7	4	2	13	R=8
PK	1	1	0		13
PK	0	2	0		$1-\frac{8}{13}=0.61$ 0.84

10:24 → 90/12 EX 1. PK 10/7

5/5/92
 11/11/92
 11/13/92
 11/15/92
 11/17/92
 11/19/92
 11/21/92
 11/23/92
 11/25/92
 11/27/92
 11/29/92
 12/1/92
 12/3/92
 12/5/92
 12/7/92
 12/9/92
 12/11/92
 12/13/92
 12/15/92
 12/17/92
 12/19/92
 12/21/92
 12/23/92
 12/25/92
 12/27/92
 12/29/92
 1/1/93
 1/3/93
 1/5/93
 1/7/93
 1/9/93
 1/11/93
 1/13/93
 1/15/93
 1/17/93
 1/19/93
 1/21/93
 1/23/93
 1/25/93
 1/27/93
 1/29/93
 2/1/93
 2/3/93
 2/5/93
 2/7/93
 2/9/93
 2/11/93
 2/13/93
 2/15/93
 2/17/93
 2/19/93
 2/21/93
 2/23/93
 2/25/93
 2/27/93
 2/29/93
 3/1/93
 3/3/93
 3/5/93
 3/7/93
 3/9/93
 3/11/93
 3/13/93
 3/15/93
 3/17/93
 3/19/93
 3/21/93
 3/23/93
 3/25/93
 3/27/93
 3/29/93
 4/1/93
 4/3/93
 4/5/93
 4/7/93
 4/9/93
 4/11/93
 4/13/93
 4/15/93
 4/17/93
 4/19/93
 4/21/93
 4/23/93
 4/25/93
 4/27/93
 4/29/93
 5/1/93
 5/3/93
 5/5/93
 5/7/93
 5/9/93
 5/11/93
 5/13/93
 5/15/93
 5/17/93
 5/19/93
 5/21/93
 5/23/93
 5/25/93
 5/27/93
 5/29/93
 6/1/93
 6/3/93
 6/5/93
 6/7/93
 6/9/93
 6/11/93
 6/13/93
 6/15/93
 6/17/93
 6/19/93
 6/21/93
 6/23/93
 6/25/93
 6/27/93
 6/29/93
 7/1/93
 7/3/93
 7/5/93
 7/7/93
 7/9/93
 7/11/93
 7/13/93
 7/15/93
 7/17/93
 7/19/93
 7/21/93
 7/23/93
 7/25/93
 7/27/93
 7/29/93
 8/1/93
 8/3/93
 8/5/93
 8/7/93
 8/9/93
 8/11/93
 8/13/93
 8/15/93
 8/17/93
 8/19/93
 8/21/93
 8/23/93
 8/25/93
 8/27/93
 8/29/93
 9/1/93
 9/3/93
 9/5/93
 9/7/93
 9/9/93
 9/11/93
 9/13/93
 9/15/93
 9/17/93
 9/19/93
 9/21/93
 9/23/93
 9/25/93
 9/27/93
 9/29/93
 10/1/93
 10/3/93
 10/5/93
 10/7/93
 10/9/93
 10/11/93
 10/13/93
 10/15/93
 10/17/93
 10/19/93
 10/21/93
 10/23/93
 10/25/93
 10/27/93
 10/29/93
 11/1/93
 11/3/93
 11/5/93
 11/7/93
 11/9/93
 11/11/93
 11/13/93
 11/15/93
 11/17/93
 11/19/93
 11/21/93
 11/23/93
 11/25/93
 11/27/93
 11/29/93
 12/1/93
 12/3/93
 12/5/93
 12/7/93
 12/9/93
 12/11/93
 12/13/93
 12/15/93
 12/17/93
 12/19/93
 12/21/93
 12/23/93
 12/25/93
 12/27/93
 12/29/93
 1/1/94
 1/3/94
 1/5/94
 1/7/94
 1/9/94
 1/11/94
 1/13/94
 1/15/94
 1/17/94
 1/19/94
 1/21/94
 1/23/94
 1/25/94
 1/27/94
 1/29/94
 2/1/94
 2/3/94
 2/5/94
 2/7/94
 2/9/94
 2/11/94
 2/13/94
 2/15/94
 2/17/94
 2/19/94
 2/21/94
 2/23/94
 2/25/94
 2/27/94
 2/29/94
 3/1/94
 3/3/94
 3/5/94
 3/7/94
 3/9/94
 3/11/94
 3/13/94
 3/15/94
 3/17/94
 3/19/94
 3/21/94
 3/23/94
 3/25/94
 3/27/94
 3/29/94
 4/1/94
 4/3/94
 4/5/94
 4/7/94
 4/9/94
 4/11/94
 4/13/94
 4/15/94
 4/17/94
 4/19/94
 4/21/94
 4/23/94
 4/25/94
 4/27/94
 4/29/94
 5/1/94
 5/3/94
 5/5/94
 5/7/94
 5/9/94
 5/11/94
 5/13/94
 5/15/94
 5/17/94
 5/19/94
 5/21/94
 5/23/94
 5/25/94
 5/27/94
 5/29/94
 6/1/94
 6/3/94
 6/5/94
 6/7/94
 6/9/94
 6/11/94
 6/13/94
 6/15/94
 6/17/94
 6/19/94
 6/21/94
 6/23/94
 6/25/94
 6/27/94
 6/29/94
 7/1/94
 7/3/94
 7/5/94
 7/7/94
 7/9/94
 7/11/94
 7/13/94
 7/15/94
 7/17/94
 7/19/94
 7/21/94
 7/23/94
 7/25/94
 7/27/94
 7/29/94
 8/1/94
 8/3/94
 8/5/94
 8/7/94
 8/9/94
 8/11/94
 8/13/94
 8/15/94
 8/17/94
 8/19/94
 8/21/94
 8/23/94
 8/25/94
 8/27/94
 8/29/94
 9/1/94
 9/3/94
 9/5/94
 9/7/94
 9/9/94
 9/11/94
 9/13/94
 9/15/94
 9/17/94
 9/19/94
 9/21/94
 9/23/94
 9/25/94
 9/27/94
 9/29/94
 10/1/94
 10/3/94
 10/5/94
 10/7/94
 10/9/94
 10/11/94
 10/13/94
 10/15/94
 10/17/94
 10/19/94
 10/21/94
 10/23/94
 10/25/94
 10/27/94
 10/29/94
 11/1/94
 11/3/94
 11/5/94
 11/7/94
 11/9/94
 11/11/94
 11/13/94
 11/15/94
 11/17/94
 11/19/94
 11/21/94
 11/23/94
 11/25/94
 11/27/94
 11/29/94
 12/1/94
 12/3/94
 12/5/94
 12/7/94
 12/9/94
 12/11/94
 12/13/94
 12/15/94
 12/17/94
 12/19/94
 12/21/94
 12/23/94
 12/25/94
 12/27/94
 12/29/94
 1/1/95
 1/3/95
 1/5/95
 1/7/95
 1/9/95
 1/11/95
 1/13/95
 1/15/95
 1/17/95
 1/19/95
 1/21/95
 1/23/95
 1/25/95
 1/27/95
 1/29/95
 2/1/95
 2/3/95
 2/5/95
 2/7/95
 2/9/95
 2/11/95
 2/13/95
 2/15/95
 2/17/95
 2/19/95
 2/21/95
 2/23/95
 2/25/95
 2/27/95
 2/29/95
 3/1/95
 3/3/95
 3/5/95
 3/7/95
 3/9/95
 3/11/95
 3/13/95
 3/15/95
 3/17/95
 3/19/95
 3/21/95
 3/23/95
 3/25/95
 3/27/95
 3/29/95
 4/1/95
 4/3/95
 4/5/95
 4/7/95
 4/9/95
 4/11/95
 4/13/95
 4/15/95
 4/17/95
 4/19/95
 4/21/95
 4/23/95
 4/25/95
 4/27/95
 4/29/95
 5/1/95
 5/3/95
 5/5/95
 5/7/95
 5/9/95
 5/11/95
 5/13/95
 5/15/95
 5/17/95
 5/19/95
 5/21/95
 5/23/95
 5/25/95
 5/27/95
 5/29/95
 6/1/95
 6/3/95
 6/5/95
 6/7/95
 6/9/95
 6/11/95
 6/13/95
 6/15/95
 6/17/95
 6/19/95
 6/21/95
 6/23/95
 6/25/95
 6/27/95
 6/29/95
 7/1/95
 7/3/95
 7/5/95
 7/7/95
 7/9/95
 7/11/95
 7/13/95
 7/15/95
 7/17/95
 7/19/95
 7/21/95
 7/23/95
 7/25/95
 7/27/95
 7/29/95
 8/1/95
 8/3/95
 8/5/95
 8/7/95
 8/9/95
 8/11/95
 8/13/95
 8/15/95
 8/17/95
 8/19/95
 8/21/95
 8/23/95
 8/25/95
 8/27/95
 8/29/95
 9/1/95
 9/3/95
 9/5/95
 9/7/95
 9/9/95
 9/11/95
 9/13/95
 9/15/95
 9/17/95
 9/19/95
 9/21/95
 9/23/95
 9/25/95
 9/27/95
 9/29/95
 10/1/95
 10/3/95
 10/5/95
 10/7/95
 10/9/95
 10/11/95
 10/13/95
 10/15/95
 10/17/95
 10/19/95
 10/21/95
 10/23/95
 10/25/95
 10/27/95
 10/29/95
 11/1/95
 11/3/95
 11/5/95
 11/7/95
 11/9/95
 11/11/95
 11/13/95
 11/15/95
 11/17/95
 11/19/95
 11/21/95
 11/23/95
 11/25/95
 11/27/95
 11/29/95
 12/1/95
 12/3/95
 12/5/95
 12/7/95
 12/9/95
 12/11/95
 12/13/95
 12/15/95
 12/17/95
 12/19/95
 12/21/95
 12/23/95
 12/25/95
 12/27/95
 12/29/95
 1/1/96
 1/3/96
 1/5/96
 1/7/96
 1/9/96
 1/11/96
 1/13/96
 1/15/96
 1/17/96
 1/19/96
 1/21/96
 1/23/96
 1/25/96
 1/27/96
 1/29/96
 2/1/96
 2/3/96
 2/5/96
 2/7/96
 2/9/96
 2/11/96
 2/13/96
 2/15/96
 2/17/96
 2/19/96
 2/21/96
 2/23/96
 2/25/96
 2/27/96
 2/29/96
 3/1/96
 3/3/96
 3/5/96
 3/7/96
 3/9/96
 3/11/96
 3/13/96
 3/15/96
 3/17/96
 3/19/96
 3/21/96
 3/23/96
 3/25/96
 3/27/96
 3/29/96
 4/1/96
 4/3/96
 4/5/96
 4/7/96
 4/9/96
 4/11/96
 4/13/96
 4/15/96
 4/17/96
 4/19/96
 4/21/96
 4/23/96
 4/25/96
 4/27/96
 4/29/96
 5/1/96
 5/3/96
 5/5/96
 5/7/96
 5/9/96
 5/11/96
 5/13/96
 5/15/96
 5/17/96
 5/19/96
 5/21/96
 5/23/96
 5/25/96
 5/27/96
 5/29/96
 6/1/96
 6/3/96
 6/5/96
 6/7/96
 6/9/96
 6/11/96
 6/13/96
 6/15/96
 6/17/96
 6/19/96
 6/21/96
 6/23/96
 6/25/96
 6/27/96
 6/29/96
 7/1/96
 7/3/96
 7/5/96
 7/7/96
 7/9/96
 7/11/96
 7/13/96
 7/15/96
 7/17/96
 7/19/96
 7/21/96
 7/23/96
 7/25/96
 7/27/96
 7/29/96
 8/1/96
 8/3/96
 8/5/96
 8/7/96
 8/9/96
 8/11/96
 8/13/96
 8/15/96
 8/17/96
 8/19/96
 8/21/96
 8/23/96
 8/25/96
 8/27/96
 8/29/96
 9/1/96
 9/3/96
 9/5/96
 9/7/96
 9/9/96
 9/11/96
 9/13/96
 9/15/96
 9/17/96
 9/19/96
 9/21/96
 9/23/96
 9/25/96
 9/27/96
 9/29/96
 10/1/96
 10/3/96
 10/5/96
 10/7/96
 10/9/96
 10/11/96
 10/13/96
 10/15/96
 10/17/96
 10/19/96
 10/21/96
 10/23/96
 10/25/96
 10/27/96
 10/29/96
 11/1/96
 11/3/96
 11/5/96
 11/7/96
 11/9/96
 11/11/96
 11/13/96
 11/15/96
 11/17/96
 11/19/96
 11/21/96
 11/23/96
 11/25/96
 11/27/96
 11/29/96
 12/1/96
 12/3/96
 12/5/96
 12/7/96
 12/9/96
 12/11/96
 12/13/96
 12/15/96
 12/17/96
 12/19/96
 12/21/96
 12/23/96
 12/25/96
 12/27/96
 12/29/96
 1/1/97
 1/3/97
 1/5/97
 1/7/97
 1/9/97
 1/11/97
 1/13/97
 1/15/97
 1/17/97
 1/19/97
 1/21/97
 1/23/97
 1/25/97
 1/27/97
 1/29/97
 2/1/97
 2/3/97
 2/5/97
 2/7/97
 2/9/97
 2/11/97
 2/13/97
 2/15/97
 2/17/97
 2/19/97
 2/21/97
 2/23/97
 2/25/97
 2/27/97
 2/29/97
 3/1/97
 3/3/97
 3/5/97
 3/7/97
 3/9/97
 3/11/97
 3/13/97
 3/15/97
 3/17/97
 3/19/97
 3/21/97
 3/23/97
 3/25/97
 3/27/97
 3/29/97
 4/1/97
 4/3/97
 4/5/97
 4/7/97
 4/9/97
 4/11/97
 4/13/97
 4/15/97
 4/17/97
 4/19/97
 4/21/97
 4/23/97
 4/25/97
 4/27/97
 4/29/97
 5/1/97
 5/3/97
 5/5/97
 5/7/97
 5/9/97
 5/11/97
 5/13/97
 5/15/97
 5/17/97
 5/19/97
 5/21/97
 5/23/97
 5/25/97
 5/27/97
 5/29/97
 6/1/97
 6/3/97
 6/5/97
 6/7/97
 6/9/97
 6/11/97
 6/13/97
 6/15/97
 6/17/97
 6/19/97
 6/21/97
 6/23/97
 6/25/97
 6/27/97
 6/29/97
 7/1/97
 7/3/97
 7/5/97
 7/7/97
 7/9/97
 7/11/97
 7/13/97
 7/15/97
 7/17/97
 7/19/97
 7/21/97
 7/23/97
 7/25/97
 7/27/97
 7/29/97
 8/1/97
 8/3/97
 8/5/97
 8/7/97
 8/9/97
 8/11/97
 8/13/97
 8/15/97
 8/17/97
 8/19/97
 8/21/97
 8/23/97
 8/25/97
 8/27/97
 8/29/97
 9/1/97
 9/3/97
 9/5/97
 9/7/97
 9/9/97
 9/11/97
 9/13/97
 9/15/97
 9/17/97
 9/19/97
 9/21/97
 9/23/97
 9/25/97
 9/27/97
 9/29/97
 10/1/97
 10/3/97
 10/5/97
 10/7/97
 10/9/97
 10/11/97
 10/13/97
 10/15/97
 10/17/97
 10/19/97
 10/21/97
 10/23/97
 10/25/97
 10/27/97
 10/29/97
 11/1/97
 11/3/97
 11/5/97
 11/7/97
 11/9/97
 11/11/97
 11/13/97
 11/15/97
 11/17/97
 11/19/97
 11/21/97
 11/23/97
 11/25/97
 11/27/97
 11/29/97
 12/1/97
 12/3/97
 12/5/9

ウ ブシエウカ
エ エカエ正
ウ アウエウ
ウ オウエウ 正
ウ アマエエ 5+4+1
ウ シシエウカ
ウ アエジ 正
ア ウケイ 正
ウ ケシバト 正
ウ ハシバトガウ 正
ウ ヲウエウ 正
ウ ブシエウカ 正
ウ コサメエウ 正
ウ トエ
ウ セウイウシケ 正
ウ イカ
ウ ミソササエ
ウ エカエ 正
ウ ケイシ
ウ シシエウカ
ウ アブサメ
ウ 7=15

田子星 Sep 10-13 ' 1991

8

Sep. 11 霧 6:10 畑地

ハクセキレイ 8

キジバト 1

スズメ 2

トビ

アオジ

6:23 林内

アオジ T

ゴジュウカラ 亜下

コサメビタキ 2+2

エナカ T

ハシブトカラ 2+2+2+2+2

キジバト 2+1

ヒカウ 5+8+3

カヤス T

ウグイス 2+1+1+3

シメ 2

コサメ

7:40

Sep. 12 晴

6:10 畑地

ハクセキレイ 10

トビ

ホオジロ

ルヤビタキ ♀

ヒタキ 3+1

カワズ 6

6:25 林内

アオジ 2

ヒカウ 2+1

ハシブトカラ

コサメ 2+1

ウグイス

コサメビタキ

ゴジュウカラ

キクイタビ 2

ウグイス

ハシブトカラ 2+1

エナカ

ゴジュウカラ

9月

11日

12日 13日

1	EX ♂	11.5	A-2		
2	♀4♀	31	A-4	A-3	
	ソトカリ		A-7	3c	
3	♀4 ♂	47	A-8	C-5	C-5
4	♂カ ♂	32	B-9		
5	EX ♀	11	C-4		C-2
6	♀4 ♂	38	C-5		A-4
7	EX ♀	9	C-8		
	アア		C-9	3c	
8	ソトカリ-56♀		D-10	D-9	
9	♀4♀-23		D-8	A-6	A-6
	EX 2頭 3c		D-6	3c	
	♀4 ad ♀			A-8	
10	♂カ ♂	37		A-9	
11	♀4♀	31		A-10	E-1
	♂カ		3c	B-9	3c
12	♀4 ♂	47		B-7	
	ソトカリ			C-7	
13	♀4♀	24		C-8	
14	♂カ ♂	41.5		D-10	
15	♂カ ♂	32		D-5	

13日
A-2 77E

12日 13日

17	♂カ ♀		D-3	3c	
16	♀4♀+42		E-2		
	♂カ ♂ sub			A-8	
	EX ♂ sub			B-1	
	♀4 ♂ ad			B-9	
	EX ♂ ad			C-1	
	♀4 ♂ sub			C-3	
	♂カ ♂ sub			C-9	
	EX ♀ ad			D-10	
	♀4 ♂ ad			E-9	

E-3 2+2+7

ハシワトカ 3 2+2+2+1

アマケ 3

ソトカリカ

ソトカリカ

♂カ 3

♀7 ♀ 2

i = マシコ

7:25

0.35
0.04

13日晴

6:00 20世

10 2

モシバト 2

ハクセキイ

1 ヒツキ 4+1+3

カワヒク 2+1

ホホジロ

6:12

アヒジ 2

ヒカウ 2+1+2+1 2又半環コ

ウグイス 2+1+1 2箇所

ツグヒ 2+1+1

キクイタキ

ハシラトカウ 2+1+1+2+2+1

ゴシユカウ 1+2+1+1+1

アヒジ

ツクヒ 2+2

カヤス

アヒバト 2+1

ヒカウ 2+1

ツクヒ 2

アヒジ

ヤマケウ

705

又キ、昨年ある山から増え
神社の底下に数羽が越冬し
河原から戻ったという

	11月	12月	13日
ヒ	5	0	3
ア	1	4	2
ヤ	5	5	3
	11	9	8

上田耕, 星安聖士, 山崎親英, 秦藤市川
塩田睦, 西厚文, 林基子,
森老太郎, 山村尚淑

1992年7月15~18日

7月15日晴 14時~21時 母子3人

ワナセット

16日曇

6:15

アサギ

ハクセキレイ

キジバト

ハシボソカラス

スズメ

トビ 2+2

キジバト 2

アヒマシ

ヒヨドリ

キアジ

アサギ

6:30

アサギ

トビ

キビ

カウ

キジバト

アサギ 2

ヒヨドリ

コサメビ

コサメビ

ウグイス 2

セウ

ハシトガ

アヒマシ 2

ヒヨドリ 3

アサギ 2

コサメビ

キビ

ウグイス

アサギ

セウ

アサギ 2

コサメビ

ヒヨドリ

セウ

キビ

セウ

ハシゴトカウ
コサメビツキ 3+1
セシクイシクイ 2
キビタキ
アキジ
ヤブサメ
クニシク

7月17日 曇

6:10
キジバト
スズメ 1
ハクセキレイ 5
カワラヒリ
アキマシコウ
トビ
エミツトヒズメ 5+10+6
オオシロ
ハシゴトカウ

8:23

アキマシコ
アカヤウ
ウグイス 4
マヒリ
アキマシコ
ウグイス
セシクイシクイ
キビタキ
カワラヒリ
アカヤウ
アキマシコ
アキマシ
キビタキ 5+
キビタキ
エミツトヒズメ
セシクイシクイ 1 2
アキマシ
キジバト
キビタキ
ハシゴトカウ 3+6
セシクイシクイ
ウグイス

外

カワラヒリ
ウグイス
アキマシ
キジバト

	晴	晴	晴
BW	16A	17	18

1 15 A-7

2 14 ^{sub}

A-6

3 14

D-6

14

D-5

14

ゴジロウカ3

セシバト 2

セシバト 2

アオジ 2+2

セシバト

7:20

7A18A

6=10

ニシキ 2x2x 3+1+6

セシバト

カヨロ 2

6=18

アオジ

セシバト

トビ

ウグイス

セシバト 2

ハシロ 3

ウツト

キビタキ 2 アカハ

ハシロトカ 2+1

アサギ

トビ

アサギ

コサトビタキ 2+1+1

ハシロトカ 3

アサギ

ヒカ

コサギ 2

エトカ

アカギ 4

キハシ 2

ヤブサキ

アサギ

キクイタタキ 2+1

7:12

キビタキ 2 アカハ

ハシロトカ 2+1

アサギ

トビ

アサギ

コサトビタキ 2+1+1

ハシロトカ 3

アサギ

ヒカ

コサギ 2

アカギ 4

キハシ 2

ヤブサキ

アサギ

キクイタタキ 2+1

7:12

電報史稿, 梅本美由紀, 西島昌子,
杉島一夫, 山本西生 是永香麿
田子屋
1993年9月12~15日

強社 6:18

アオジ 1

ハシブトカウ

アオジ

ゴジュウカウ

クマシロ

キジハト

キハシク

ハシブトカウ 3+1

コゲウ

シジユウカウ 2

マセウ 3

ヒカウ 2

キハシク

ヒカウ

ウグイス

カケス

マヒウ 2

ハシブトカウ 3

カケス

ヒカウ

ゴジュウカウ 2+1+1

ウグイス 4羽 2

ヒカウ

ゴジュウカウ 2

ウグイス 2+1

7:18

LC(6642-42-32)

	13A	14A	15
Pp 1 ♂ 36 _g	A-4	♂	A-5
Pp	A-8		
442 ♀ 25	A-10	3c	
CX 3 ♀-12	B-2		
CX 4 ♂-12	B-4		
Pp 5 ♂-35	B-5		
CX 6 ♂-10	C-10		
CX 7 ♂-13	C-9		
Pp 8 ♀ 25	C-6	A-8	
Pp 9 ♂ 33	C-5	B-5	
PPP	C-4		
Pp 10 ♂-33	C-3		
CX	D-3		
CX 11 ♀ ¹⁶ mg	D-4	D-1	
CX 12 ♂ 12	D-5		
CX 13 ♀- ^{juv} 6	D-7		
Pp 14 ♀ 3p	D-8	D-8	E-9
PPP	D-9		
Pp 15 ♂ 39	D-10		
Pp 16 ♂ 36	E-10	D-9	
Pp 17 ♂ ad	E-7	C-4	E-7
Pp 18 ♂ 36	E-5		

	13A	14A	15
Pp 19 ♂ 33 E 3			E-3
Pp 20 ♂ 30 E 2			C-1
Pp 21 ♂ 29	A-5		
Pp ?	A-6		
44 22 ♂ 20	A-7		
Pp ?	A-9		
Pp 3 ♂	B-10		
Pp 23 ♀ 36	B-8	C-10	
44 ^(A) 24 ♂-30.5	B-6	D-6	
Pp 25 ♂ 39.4	B-5	B-4	
Pp ?	C-5		
44 5 ♀ 14	C-6	B-6	
CX 26 ♀ ¹⁶ 3c	C-9	A-7	
CX 27 ♀ 10	C-10		
Pp 28 ♂ ²⁵	D-9		
44 27 3c	D-4		
Pp 29 ♂ 45	E-3	B-2	
Pp 30 ♂ 32	E-4	E-5	
Pp 31 ♂ 43	B-5		
Pp 32 ♂ 32	E-7		
CX 33 ♀ ¹¹ 3c	E-9	C-17	
Pp 34 ♂ 32.5	E-10		

15A 晴

6:43

ウグイス 2

アオジ

クマドリ

アカゲ

ヒカウ

アオジ 2

ハシブトカウ 2

オオタカ

ハシブトカウ

キウキウ

ゴジュウカウ

セウイカウ

ヒカウ

ウグイス 2

ハシブトカウ

エトガ 3

キウイタカ

ハシブトカウ

ゴジュウカウ 2

カケス 2+1

ハシブトカウ

エトガ 2

アオジ 3+2

セウイカウ

カケス

ゴジュウカウ 2

ウグイス 2+1

ハシブトカウ

カケス 2

キウキウ 2

カケス 2

ヒカウ

ハシブトカウ 2+2

7:40

1500

6/23

2012 2

2012 3

2012 4

2012 5

2012 6

2012 7

2012 8

2012 9

2012 10

2012 11

2012 12

2013 1

2013 2

2013 3

2013 4

2013 5

2013 6

2013 7

2013 8

2013 9

2012 2

2012 3

2012 4

2012 5

2012 6

2012 7

2012 8

2012 9

2012 10

2012 11

2012 12

2013 1

2013 2

2013 3

2013 4

2013 5

2013 6

2013 7

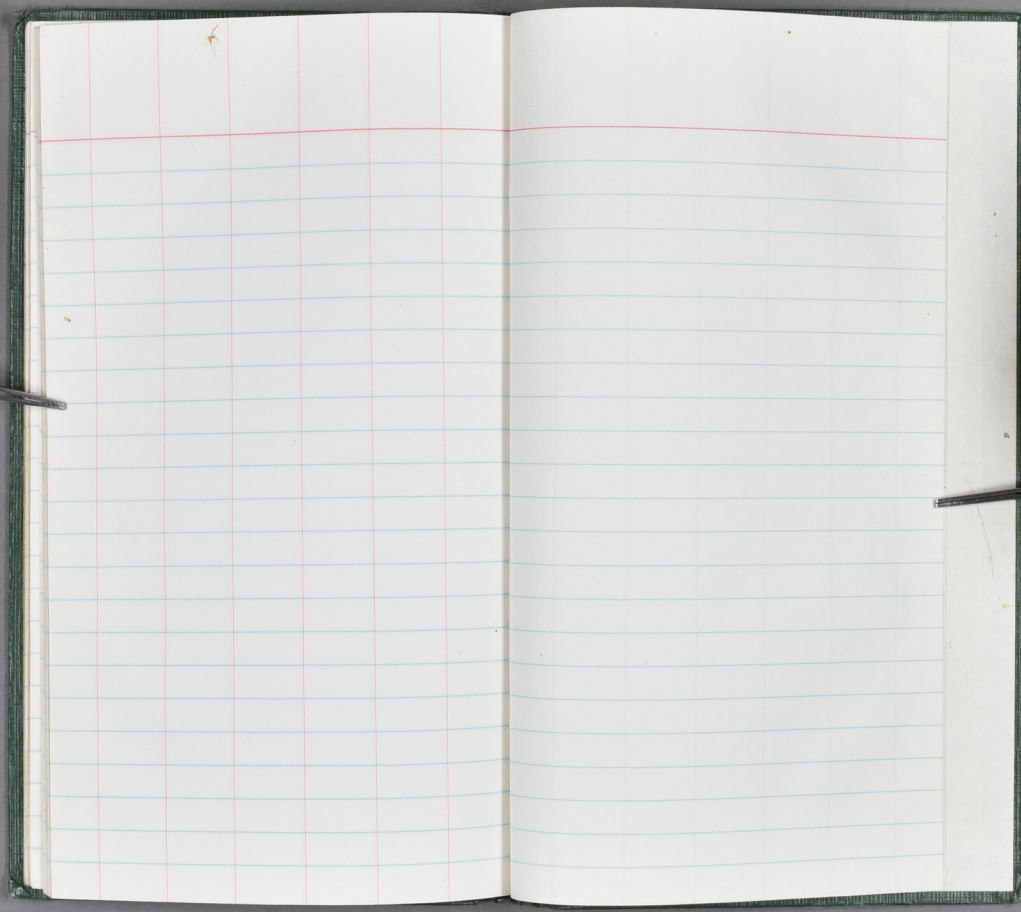
2013 8

2013 9

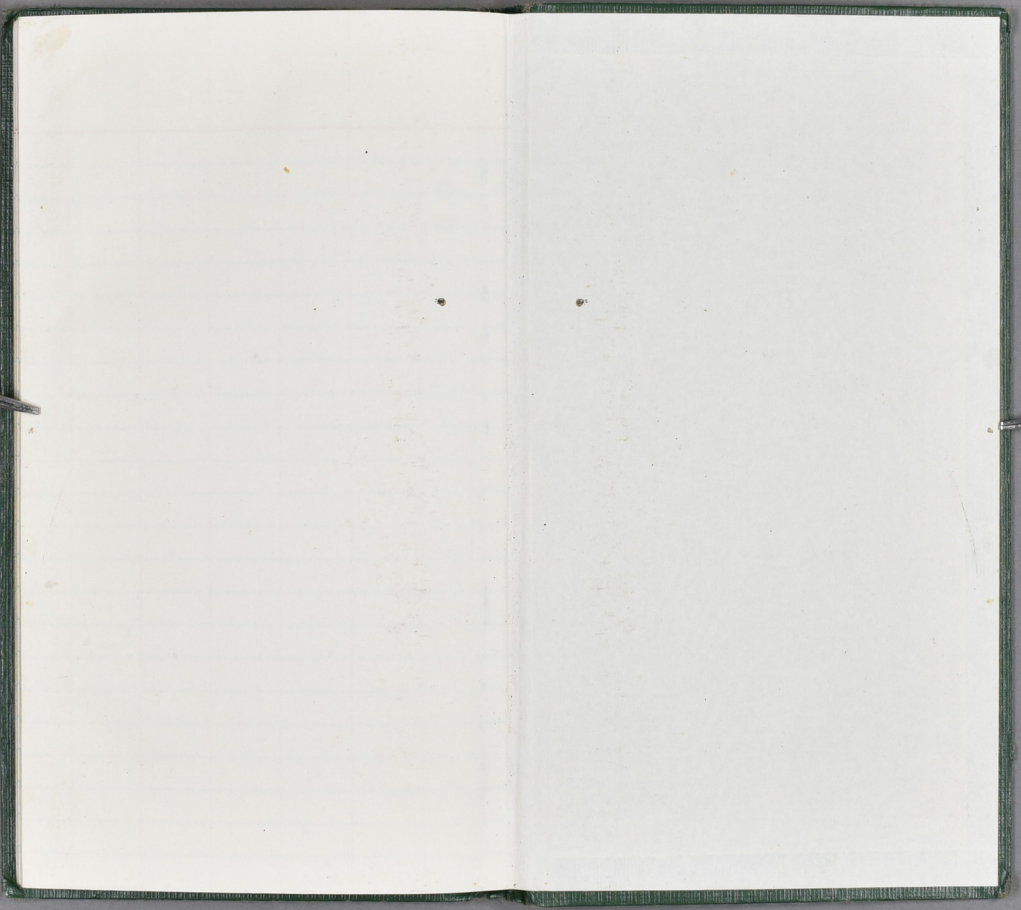
2013 10

2013 11

Op: P







KOKUYO

14-V1