

40

LEVEL BOOK

十勝川系流
存生保護区
1981

H433 担方石

01566-5-7211 (平野)

H433 沼原

01566-5-7301

5-7307

8: ~ 30

12

15

17:30

9Kms

石原 松

01566-5-2121

窪田

01564-2-3337

H433 = 担方石

01566-5-7211 (平野)

H433 = 滝泉

01566-5-7301

5-7307

8: ~ 30

12

15

17:30

9km

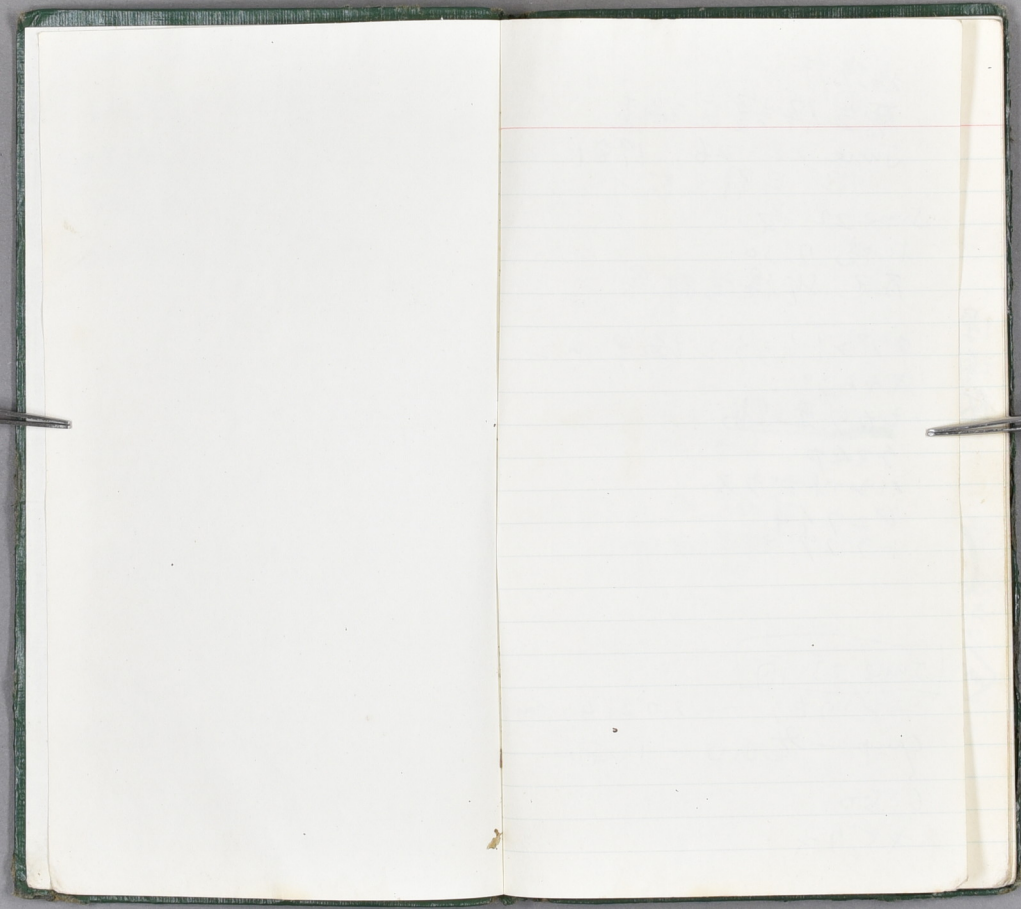
3000 層林雲

花

01566-5-2121

運田

01564-2-3337



環境庁

原生保護区調査

June 22-26, 1981

川口 日野 阿久

June 22 曇

札幌 7:30

屈足 地帯 森林署

2ポイント43ウシ 滝泉 42

ヤマト

シカの足跡

クマカ

ハシトカラス

ジュウイタ

トラウグミ

June 23 雨

コシエウカウ — 2ポイント43 camp

camp — 釜山口 — 滝泉

6:50

ヤマト

コシエ

アトシ

4x6x5 5

ウグイス

エゾムシクイ

カワカラス

エゾウシ 4x6x5 1x2

ジュン 770m

カワカラス

980 滝泉下

シカの足跡

トラウグミ

8:00 横尾 松

~~ヤマト~~

ヤマト

ヒカウ

アトシ

コカウ

コカウ

コカウ

~~エゾシキ~~
~~エゾシキ~~

ウツ
コガク3

尾根 8:39

深
増
杯

ヒカウ

又三ツロ

尾根道 エゾシキ

エゾシキ

10:42 50 (12)
pit fall 10 (12)

10:15 下ツ

尾根

キハツ

4 10.25

深

ヒツキ

エゾシキ

サキツキ courtship
4 feeding

11.05 登山口

登山口 エゾシキがエルの
のサキツキがエゾシキ

エゾシキの尾

サキツキ 8. エゾシキ

11:20 下ツ

エゾシキ

13:50 camp → 下ツ ^{エゾシキ} ^{10 (12)}
エゾシキ

3.5 km

サキツキ
キヒツキ

ウツ

コガク3

サキツキ 2

エゾシキ 2

オホリ

ゴジウカウ 豊後

ヒカウ

ヤブサメ

キビタキ

アオジ 2

モクシタキ

キビタキ

キビタキ

フアン 2の沢 下の小池

水溜り 2 エゾサシユウ

ラオヒエゾアカガエル 印生

多数

小池 足跡

下ブワ送 2:55

キビタキ

サメビタキ

アオジ

河野村

エゾ

トキ

カン

ハシ

セサキ

ハシ

ゴジウカウ

サメビタキ

キビタキ

フアン 1の沢 15:15 引込

ゴジウカウ

キビタキ

ヤブサメ

アオジ

下ブワ送 15:30

フアン 大橋 15:48

フカウ

alt 750 マイマイ 1匹採

June 24 晴 4:45

下ブワの沢 社 土曜日のジヤ

スオンの土曜をキフネが採り

おす。足跡。

キャンプサイト
コルリ

Camp → 木の下の屋根
6:55

ゴジゴロカ 2

~~キビクキ~~

オオウ

シカ

カラス

キビクキ

ツカ

ゴジゴロカ

コルリ

キビクキ

ナキウサギ

ナキウサギ

シカ フン 2 50分

ナキウサギ カシ 7:30

ゴカ 2+2 courtship
feeding

ナ

ナキウサギ カシ 7:57 (870m)
ツカ 5:00 (7:30のセシ)
(250分)

~~ナキウサギ~~

キビクキ 2 味

横 屋根 7:57

シカ

アオバ

ツカ (外)

シカ

ゴジゴロカ 疑 疑 疑 行 部

アオバ (外)

シカ

ツカ

キビクキ

ヒカ
ウツロ

尾根 8:30 → 環境庁
採集
6.2km

モリス

ウグイス

ウツ

モリス

アオシ

コカ

12月ヒタキ 1050

キク

モリス

ヒカ

ヒカ新

12月ヒタキ

9:35

キク

ヒカ

ヒカ 10:00

12月ヒタキ

キク 2

752. 環境庁採集
1100m

モリス

シカ

尾根 10:00 (土合)

ウツ

ヒカ 2

アオシ

pit fall 0

12月ヒタキ

モリス 3 ad 3

早 ad 3

春 juv 1

尾根上

保ゴ匠探跡 RY下下

~~下下~~ トロバス

ヒカウ 2 保ゴ匠内 ^{トM} _{エツ} 井

クマギ子 探跡

ト木林 (径60cm)

ウイウキ

アヒ ^{温泉上の}

1220 尾根上ヒカウ

尾根上

ウキキ ~~探跡~~ フ2

ヒカウ

コヤウ

ヒカウ

キハシ

ヒカウ

ヒカウ

トマウ ^{ツカ角ヒカウ} 跡

13:00 尾根上 (右場)

カサゲ ^ニ
~~ヒカウ~~ ^ニ ヒカウ

跡

ヒカウ

~~ヒカウ~~

ウグイス

ヒンズイ 2

アヒ

ツツドリ

13:55 橋

Camp 31 上ヒカウ ノンケト437

ノンケト437 ^川 出合ヒ2

キヤンフ ^{支流}

ヒカウ ツボウツクナク

June 25 晴

4:35 camp 地

エンムツク ^{ツツドリ}

ウグイス ^{ヒンズイ} ガラス

トラフク

クマゲラ 声 キビタキ

ルリビタキ

Camp地 道路上の水溜り

ルリビタキがエルの卵、オタマ

シヤクシ、エゾサンショウウオ

の卵多数 壺溪からと

たけがクビサンショウウオは

まだおぼしきしりた

カエルは大部分オタマシヤクシ

シカのオウシ

アマツハシ

キビタキ

6:45 Camp 出発 → トウチヨウ池

コマドリ

ウグイス

エゾムシク

キビタキ

ビシズイ

オオカゲ 2

ウリ

ヒバウ

アオシ

コマドリ

シヤクシ 2

ヒバウ

ウグイス

キビタキ

シカ足跡 (古)

キツネフン (ウサギ?)

トシフン

ビシズイ 2 サキビタキ

水溜 アカガエル

サンショウウオ 卵

キビタキ

シヤクシ

ウグイス

ゴシユウカ 2

アオジ
ホシバト 尾根上 235

シヤクヤイ
ヒカ3
キビツキ
ヤクイタツ

コカ3 2
ヒカ3 2
コカ3

ノスリ 2
ビツク +

ウグイス
キビツキ
ホシバ
エカ 2

アオジ
~~アオジ~~

キビツキ
コカ 2

~~キビツキ~~
コカ3
ホシバ
コシツキ
シカ足跡

8:10 本流着

川包

カクカラス
ホシバ
アオジ 90m

エダ
ホシバ
シカ足跡
アオジ
trap 50
pollard
エダ
ホシバ

13:10
本流 → camp 7

尾根上

ジウグ 65m

ヒラギカスガ シカ足跡
多数 (100) 32株

14:30 camp

Camp 地は橋のそば
~~橋~~ 750m 最後の

本流石岸 alt 800m 9/1
道路の上はマイマイ152

Camp 22314

June 26

Camp → 本流

6:30

エグイ2

コカ3

ウツトク

ウグイ2

ヒカ3 2

コカ3 2

キビクキ

ヒカ3

アオシ

コカ3

ヒカ3

キクイ2

キビクキ 2

アオシ 2

ヒカ3 4

コシ23カ3

ヒカ3

アオシ

コシ23カ3 2

ウグイ2

コマトク

ウグイ2

キビクキ

ヒカ3 1

サメビクキ

アオシ

ウグイ3

アオビ
ウグイス
ビロウド
ウグイス ミソサザイ
尾振土 7 ± 20

ウツ
ヒカウ 2 ± 1

ウツ 3
キビウキ

ヒカウ
アオビ 2

ビロウド
キビウキ 2

ウグイス

ウツ 2

キビウキ

ヒカウ
キクイ 7 7キ

ウグイス
エゾムシ 1

キビウキ 2

カクハラス

ミソサザイ

本流 800

河解 トド. エツ" 扶
林床 レグ" 類. カエデ印木

コブス ミソ" マイザルソ"

ヒメネ 2 ± ad 4 1

pit fall 0

9:35

本流 → camp

本流 → 尾根上 下

1.2 km

尾根 → 橋 ^(岩手橋) 1.1 km

橋 → camp. 7500

10:40 camp

12:20 camp 引上げ

19:10 帰着

トウゴウシ川本流上流にて

木に2匹釣 14匹釣

最大 24 cm

最小 15 cm

ハナカビカ 2匹 5.5 cm
9 cm

新田 綿貫

第2回調査 14日 大島 沼
Aug. 29 - Sep 5 '81

Aug 29

8:30 桂岡築

15:30 トウゴウシ川上

ポイントトウゴウシ川上

木2本あり 車止 (4.1 km 上
リ 3 km 上)

2本あり 又 702 峠を 2 本 上

又 702 トウゴウシ川 河畔 2 本

あり (4.5 km)

又 702 峠 1 本 上 路 上 4.2

① 702 の 72 (トウゴウシ 橋 子 又 702
橋 子 上 3 本 上)

② 702 (5) 7 本

川 畔 出 合 道 路 上 4.2

地 上 4.2 Camp. (4.1 km 上)

より 8.1 km 地 上)

Camp 上 流 河 畔 2 本 上 1 本

Aug 30 小雨

6時23分4雨
コカゾ

カキヤツプー車止向
崎上げ(午前中)

エゾウイナコ
コカゾ

ウリ

コヤメウツキ

キンバト

ゴビニウカゾ

イワフハメ

キ

Camp 上流側

送迎路 3ヶ所 102ヶ所 50個

モリト

キヤンポウニキセキレ

Camp 上流左林道入った所

2位貯カスミ外園

Aug 31 曇

Camp 場 上流側 送迎
路 3ヶ所 102ヶ所

ハシキチ 林床 7ヶ
イナトリ 3ヶ所 4ヶ所
かけヒリ + 50個
捕獲 0

Camp 7:15 → 温泉
→ 尾根

コカゾ

川原 沖 (大型) 足跡

エゾアカカエシ 採集

キツネフン (コクワ 昆虫)

モリト

10:12 フン大橋

温泉手前 500m

トカゲ

起床 10:50

11:02

1カヤ 1頭

カシ坊 11:50 カシ坊
前境

サメビクキ 2

サメビクキ 12+3

ヒカゴ

ヒカゴ

木カカゴ

サメビクキ

12:4

12:10 ~~カシ坊~~

川上、前田 尾根にて

Camp. カシ坊 網子 2カヤ

網子 1カヤ 10:24 23 100

SO, pitfall 15 10 サメ

エゾマユ, トマユ, サメカシ

網子, 2カヤ 網子 2カヤ

13:100 環子, 網子, 大島

尾根 → camp

カシ坊 + サメ

15:45. 橋

16:45 camp

base

Camp 近く 網子 86m

カシ坊 0

Camp 近く 網子 7? 見

夜 網子 一行 8 尾 3

1 Sep 1. 曇. (夜 晴 雨)

8:40 camp

アサジ

アサジ 2+2

カシ坊 2
9:5K 網子 9:10
アサジ 2

サメビクキ

7:20 橋 9:20

サメビクキ

アオジ 2+1

アオジヒト

9:45 温泉橋

9:55

サメビクキ 2

ヒカウ

コジ 2+1

コカウ

ヒンズイ

カシカ

トトマツ W 4 7 2 9 山跡

10:45 尾根上 camp

カケス 2+3 +2+2

ミソサガイ

コケシコウモリ 7:30
カケス 尾根上 2 Camp

11:40 クマヤウ

エリマフ 19:15

鳴声

20:15

尾根上内 10:42, pitfall 0

Camp 地橋池
エリマフの卵
エリマフの卵

Sep 2 晴

7:40 4:59

ウツ

尾根上

7:40 土曜 10:15 尾根上

ヒカウ 2+1

サメビクキ 3+1

キハシヤ 2

コカウ

8:40

ウツ

ヒカウ

サメビクキ

アオジ

キハシヤ

エリマフ
トトマツ
カケス
アオジ
ヒカウ
サメビクキ
アオジ
キハシヤ

ミヤサキ

3カ3 2

8:40

3カ3 2

ヒカ3

ミヤサキ

サキビツキ 2+2+1

カケス

アサカ4

アサジ

9:10

44

11:50 camp to

クマケ3 2羽

マヒリ2

ネズミ 0

Camp 4羽 1/2 下9 base Camp 7

12:55 下7

13:15 2R

13:35 泥の穴を掘る → base camp

2羽をBのEに
テニ?の虫を

モヒル

2羽を3カ 親子足跡
7羽 造りかえ、Eの跡を100% 42羽
base 100%

4:20 Camp

base
4:30 Camp → 車止

サキ 5+2 車を(3km) 押す
アサジ 1

ビズイ (7羽 2羽)

キウネン 7羽

ヒズイ

7羽 造りかえ 2羽

Sep. 3. 曇 Camp → 7th 道
8:55 - 保子持内沢
下り → Camp

アオダイゼン → 5 (子) × 5 m

FCのキ

うぐす

サメのキ 2 + 2

ヒメズイ 2

コケ

サメ 2 + 1

ヒカ

ゴシ 2 + 3

サメ 3 + 2

グロシ

9:35 フル道

全同アオダイゼン

サメ 3 + 5

ヒメズイ 1

ゴサメ 1

9:55 全同

2カ

サメ 5 + 1

ヒメズイ 2 + 1

カケ

10:35 フル道上の
リ + 持内沢

7 + 100 (12) 0

アオシ

サメ

2カ

470 m 尾根下

729 フル (7カ) 18 (2カ)

トハマ

エツマ

シ

採集材

採材

サメ 4 + 4

7カ

1カ

ミヤヤイ

16:30 尾根上

エフ>イ(40)

尾根 峰上村内

10:242ウ 100

pitfall 10

12:40 → 沢

13:00 沢

沢下

ウ

シカ(+)足跡

800m 全全

14:05 本流へ

キツネ足跡

高い滝(40m)ウ

本流中上

エ
ト
+7カ
2カ
7244

尾根

カヤ 3:17

尾根 越え 木上 木上 木上
針山 カヤ 字 840

16:100 base camp

↑
base camp
木上

Sep. 4 雨 尾根 峰上村内

尾根 峰上村内

10:242ウ 0

pitfall 木上 木上 木上

木上
シカ

ウ

エ

ト

カ

+

シ

114

カ

4

高木

木上
木上

base camp 31 E 47

札幌へ

Nov. 2-4, 5 1981

Nov 2

7:00 着

8:00 本(中)尾着

15:00 又ポイント

Camp地 (前境地) 着

15:20 Camp地 対岸

(保野地 側) へ

カ 鳴声

15:30

Camp地 → 上流 沿河

地 向

カ 鳴声

カ 鳴声

カ 鳴声

マヒリ 50羽

カ 鳴声

カ 鳴声

カ 鳴声 2羽 4:25

キカ 270度

石上 キカネ 72 (シカマ
70E'92)

5羽 本上 ランク 72

Nov. 3 夜 20cm 位 隣 雪

朝 車 又 ポイント へ 上げ

(カ 鳴声) 一羽

8:50 本 上 河 沿 温泉 地 へ

カ 鳴声

カ 鳴声 ?

カ 鳴声

カ 鳴声

カ 鳴声 9:20

カ 鳴声

16.5 km 9:21

マヒヤ 約200

シカ生跡

7.5 km 9:35

ミヤヤサイ 2

9:40 camp 8 km to gate 84

シカ

9:53 8.5 km

エカ3?

キバシヤ? 10:15

セグロセキヤ

9.5 km 10:18

キヤ

シカ 3頭 足跡
10:25

10:30 2カシカ 橋

シカ 3頭 橋の下の河に
流す

2カ3 2+2

キバシヤ

シカ 4頭 (4-5頭) 10:45
セグロセキヤ

11:02 エカ3

2カ3 2

マヒヤ 12

カシヤカ 1

シカ生跡 鹿 力ヤス

11:12 温泉着

2頭の橋より旧道登る

マヒヤ 25

カヤカヤス

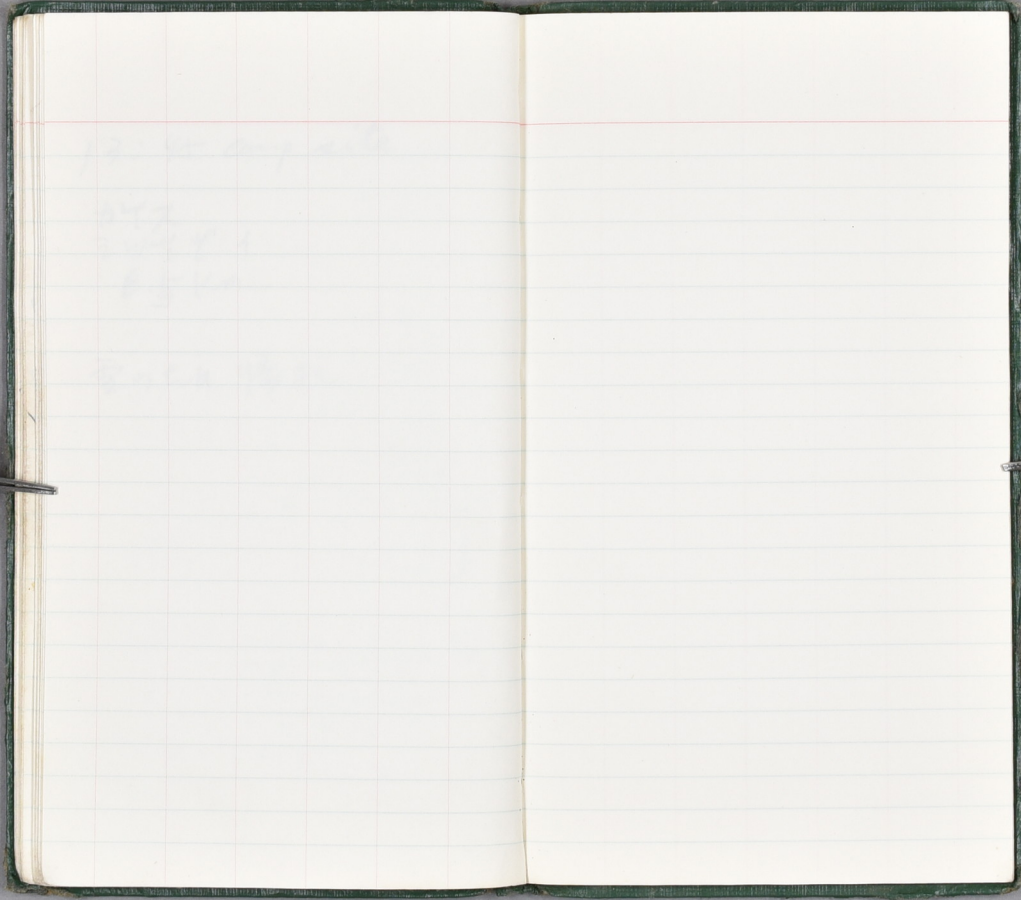
13: 45 camp site

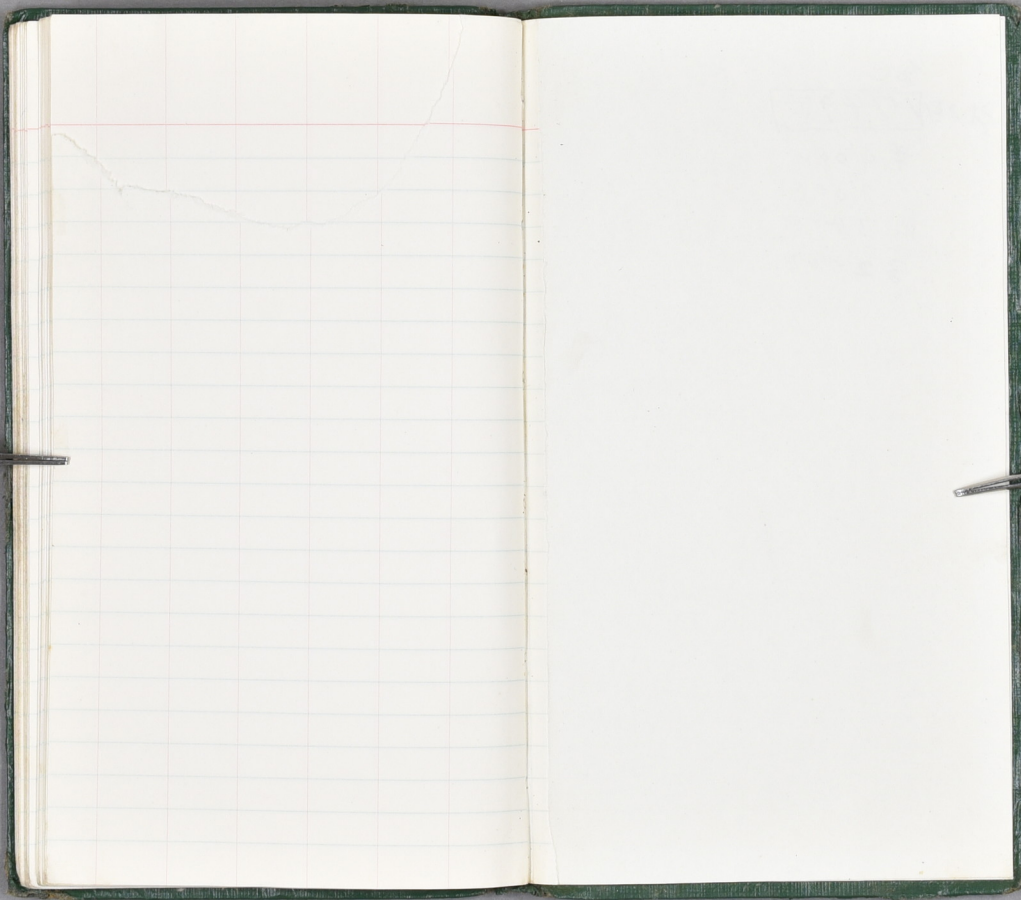
カヤズ

2494' 1

6.5 km

雪の山 帰札





金七

次2日 17,495

米 4000

7000

酒 3500

32000

8
14

8

1

1-Y-7 ELC