

LEVEL BOOK

昔 + 今

1980

1981

№ 81
UNIV. COOP

paludee

성수교

May 28-31 '1980

충주시 고대리

성수교

Preecha Naonpadee
(5/12)

AF	29	29	30	31
no rex BW				
101 ♀-17g	B-8	B-7	D-8	3c
♀ y.	F-9	3c		
57 ♀-56	F-10		2	
102 ♂-y	I-2	3c		
102 ♂+52	I-3			
♀-	J-8	3c		
89 ♂♀+12	I-9			
103 ♂-20.5		E-10	F-9	
104 ♂-12.0		F-10		
105 ♂-21.5		E-8	J-2	3c
106 ♀-18		J-2		

A. ♀	
A. S	
A. S	
A. S	可切+
A. S	ad
A. a	ad
A. a	ad
A. S	♀
A. S	3c + 4 y
A. S.	♀
A. S	♀

B. (~~124~~)

290

no sex BW ~~77~~ 30 31
93 ♀ Pug 48 I-7 I-7 30 0

A.S. 尾先切

C

No	Sex	BCW	29th	30th	31
54	♀	40	I-3	I-3	I-3
61	♂	38	G-3	H-3	G-3
62	♀+	15	B-9		
45	♀+	48	A-6	G-4	G-5
			H-3		
no mark					
♂	♂ ad			H-3	

C. r ~~prodact.~~

Cr

A. a

A. s Pwp

S. caec. 3x

A. sp

キツネ 1頭 ad.

エゾキツネ 1

アカキツネ 熊の沢

アオハコズク 杉倉奥

クマゲゾ

アオバト

コウライキジ

ヨチカ

オオジシヤ

トラツグミ

スズク

ニクウチイ

ハクセキレイ

キビツキ

ヒメスズメ

ウグトリ

ツバメ

ヒバチ

シジメ

ハシブト

エサカ

熊の沢 C区の近C区

トン42号 60mを木の上

(30~100cm)にかけた

倒木(高35cm高)上

たもと アカキツネ ad 1頭

狩場(このみ)

May 29~31 " 80, 3由1由

E to 牧 1980年11月17-20日

ATE (TA) 154 RY 雲全C 云

Sp. No.	sex	BW	18	19	20
Crb 126	♀-	35	H-7	I-7	I-7 (3K)
Aan 119	♀-	14	J-6	✓	
As 30	♂-	32	G-3		
S.s 30			F-7		
As 120	♂-	45		I-6	
Crb 154	♂-	10			B-10

no. 4 or No 9

筆迹连接

BU (TC)

154 ♀ y

SP No	Sex	BW	18	19	20
As 54	♂-	33	D-8		A-8
Crh 55	♀-	30	C-1		
Aa 56	♀-	11	I-8		
As 57	♀-	12.5	J-10		
A.S 131	♂-	50	J-7		
As 3c	♀	16.5		A-9	
Crh 189	♂	32		B-1	
Aa 158	♂	15.5		H-7	
As 133(4L)	♀	50		J-10	
Sc 3c					B-7

CP SF

EP SF

3 & 4 top

8754

C E (Ku)

Sp	No.	Sex	BW	18	19	20
As	30	♂	20	J-9		
As	30	♀	22.0	I-10		
Aa	87	♀	15	E-8		
Aa	88	♀	17	F-10		
As	30	♂	22	E-9		
As	89	♀	35	D-9		
As	30	♂	28	D-8		
As	90	♂	50	B-10	B-9	
Crb	140	♂	36	C-9		
Crb	54	♀+	42	C-10	E-9	C-9
Crb	30	♂	31		D-8	
As	30	♀	32		B-10	
As	1	♂	垂成体		J-9	
As	92	♂	33		I-6	
Aa	30	♀	卵体10		H-3	
Aa	93	♂	15		F-10	

尾生切4

adult 老?

30? 尾切

卵体10, no | 卵体10

垂成体

247 12 本分

155-156

1古

160-161

(1+古)

162-163

(1)

166-167

(1)古

182-183

(1) 1古

183-184

(1)古

188-189

1古

190-191

(1)古

191-192

(1)

192-193

(1)

194-195

2

195-196

1-

196-197

(1)

197-198

1

6

破マニゴ 6号 高速交換

うさぎ かわらぬ 2 ヲス エリゾイ43 マン

457	456		1古
454	453		1
453	452		1
450	449		1古
449	448	①	1
448	447	①	1
446	445	①	
444	443		
443	442		1古
440	439	2古	.
438	437		①
436	435		1古
433	432		1古
432	431		1古
431	430		1
429	428		1古
418	417	②	
417	416	①	
416	415		2古
412	411	①	
401	400		

				アカエツ' エス+3美 掘土 採る
				アカエツ'
				アカエツ'
			①	
			①	
			1古	
			1古	
			1古	
			1古	
			1古	
			1古	
			2古	
			①	

11月

400番の充舎

テン

キツネ

リス

うし

充舎

マ

①
②
③
④
⑤
⑥
⑦
⑧
⑨
⑩

①

11月

11月
12月
1月
2月
3月
4月
5月
6月
7月
8月
9月
10月
11月
12月

11月
12月
1月
2月
3月
4月
5月
6月
7月
8月
9月
10月
11月
12月

11月
12月
1月
2月
3月
4月
5月
6月
7月
8月
9月
10月
11月
12月

Feb 11

うさぎキツネ犬

327

313 314

(古)

仮合子

320 321 古1

324 325 古1

328 329 古1

329 330

331 332 古2

→ 東北線乗車コース
古1 古1 古2
(奥) 古5(連音)

Feb 12

幌内林道 — 道電線 —
(古2)

えぼやの沢林道 ~~古1~~ —

上水場 — 庁舎内

1222 (207) のうさぎ足跡(古)

(幌内1, えぼや1)

新しい足跡なし

~~うさぎ~~. その他の犬足跡なし

エゾリスも幌内1 (新)

えぼやの沢トドマツ林1 (新)

Feb 9.

大宮山

	シササ	サササ	シ	シ	シ
3			1		
4			2		
5			1		1
6		1+5	1	3	
7			1		
10			1		
11			1		
12			2		
13			2		
17		1			
21			2		
26		1			
31			1		
32			2		
42		1			1
44			1		
45		1			
46		1	1		
51				1	
54			1		
57		1	1	1	

	シササ	サササ	シ	シ	シ
58					1
59					5
60					1
66	1		1		
67			1		
68				2	
72				1	
74				1	
77					1
80				1	
83					1
84					1
95					1
97					2
99				1	2
毒7-2				1	5
688					5
692					3
695				2	

Feb 10

吉野

	347	407	42	5742
648				2
627				1
622				3
619				1
618				3
298				1
293				1
290				1
258	51			
232	51			
501			25	
503			25	
504			45	
505			25	
506			12	
508			25	
521			1+	
528			15	
531			1	
537			1	
549	51		15	

	347	407	42	5742
552 552	51			
555				2
561				1
568				1
572				15
575	1			
576	2+51			
347	お吉山			
348				1
350				2
362				3
368				1
371				1
374				2
377				2
381				1
393				1
397				1
398	2			
399	51			
662	51			

	547	578	12	42
663	51			
663	(2)			
664	1古			
666	(3)			
667	(1)			
668	(1)			
669	51		2	
673	4古			
678	(5)	1		
678	3古			
679	4古			1
680	(1)			
681	1古		1	
682	(1)			
683	(1)			
684				1
685	2古		1	1
686				1
687	(1)			1
688	(2+5)			
689	2古			1

	34	12
547	39	41
12	70	24
578	36	31
42	42	9

~~48~~ 本 $\times 2.95 = 115.05$
 $1170 \times 20 = 23400 m^2$
 $1 ha \div 49.17$
 $49.17 \times 215 ha = 10571.55$
 $10571.55 \div 1263 m = 8.37$

苔上段 1981年 5月 25-28日 北沢 3期

A田 (TA) 155F^h

SP	No	Sex	BW	26	27	28	
As	155	♂	15	E-10	H-7	I-7	CP 3c
As	156	♂+	52	G-2			
Cr	157	♂-	33.5	G-10		E-2	
Aa	409	♀+	19	I-2	J-2		
As	120	♂+	53	J-4			
Aa	158	♀+	15	J-2			tact
As	159	♂+	41		A-3		
Cr	160	♀-	17		H-1		CP 20B
Cr	34	♂-			I-7	3c	CP 20B
Cr	161	♀-	15		F-9		4 "

C + 15 15984
BIZ (T.C)

Sp	No	Sex	BW	26	27	28
As	159	♀+	49	A-9		
As	160	♂-	15	B-6	I-1	
Cr	161	♂-	12.5	B-8	B-4	
Cr	162	♀-	13.5	C-4	C-4	
As	164	♂+	49	C-7, C-9	C-9	
As	163	♀-	39	D-9	D-10	
As	165	♂+	55	D-8	G-10	J-10
As	165	♀-		F-8	3x	sp
As	166	♂-	12	H-9	G-10	sp
As	167	♀+	36	I-6	E-1	H-1
As	168	♂+	25	I-8		
As	168	♀-		J-8	3x	
As	169	♀-	12	J-6		
Cr	170	♀-	14		B-4	
Cr	171	♂-	13		C-3	C-3
As	172	♂-	13		E-10	E-10
As	173	♂-	16.5		I-1	
As	174	♀-	12		J-10	
As	175	♀-	12		J-9	J-8
As	176	♀	12		J-8	J-9
As	161	♀+	?		A-7	
As	177	♀?	13		I-10	

Lact

sp

sp 20月年 (下カハモ同番号)

" "

sp

preg.

sp

Lact?

sp

sp 20月

" "

sp

sp

sp

sp

ad lact (下カハモ同番号)

sp

94 ♀ 9

♀ 区 雛の部

	No		25	26	27	
As	94	♂	21.5	J-9	J-9	CP
As	95	♀	19.5	H-2	G-1	CP
As	97	♀ ad		H-7	3c	ad
As	96	♂+	49	F-2		尾切
As	97	♂+	50	F-6	F-6	C-9 3c
As	98	♀-	13	E-5	E-5	D-7 CP
As	37	♀ ad		D-2	3c	
As	37	♂ subad		D-7	3c	
As	89	♀- ad		C-9	3c	
As	99	♂+	46	C-2		B-3
Cr	101	♂±	26.5	B-1		B=1 CP (付)
Cr	102	♂+	34	B-8		ad
As	84	♂	44	B-9		
Aa	43	♂+	17	A-9		
Aa	103	♀-	7		J-2	CP
As	104	♂-	25		J-9	CP
As	105	♂±	25		F-10	subad
Aa	73	♂+	?		A-8	
As	106	♀-	37		J-3	ad

94 2 2
 95 2 2
 96 2 2
 97 2 2
 98 2 2
 99 2 2
 100 2 2
 101 2 2
 102 2 2
 103 2 2
 104 2 2
 105 2 2
 106 2 2
 107 2 2
 108 2 2
 109 2 2
 110 2 2
 111 2 2
 112 2 2
 113 2 2
 114 2 2
 115 2 2
 116 2 2
 117 2 2
 118 2 2
 119 2 2
 120 2 2
 121 2 2
 122 2 2
 123 2 2
 124 2 2
 125 2 2
 126 2 2
 127 2 2
 128 2 2
 129 2 2
 130 2 2
 131 2 2
 132 2 2
 133 2 2
 134 2 2
 135 2 2
 136 2 2
 137 2 2
 138 2 2
 139 2 2
 140 2 2
 141 2 2
 142 2 2
 143 2 2
 144 2 2
 145 2 2
 146 2 2
 147 2 2
 148 2 2
 149 2 2
 150 2 2
 151 2 2
 152 2 2
 153 2 2
 154 2 2
 155 2 2
 156 2 2
 157 2 2
 158 2 2
 159 2 2
 160 2 2
 161 2 2
 162 2 2
 163 2 2
 164 2 2
 165 2 2
 166 2 2
 167 2 2
 168 2 2
 169 2 2
 170 2 2
 171 2 2
 172 2 2
 173 2 2
 174 2 2
 175 2 2
 176 2 2
 177 2 2
 178 2 2
 179 2 2
 180 2 2
 181 2 2
 182 2 2
 183 2 2
 184 2 2
 185 2 2
 186 2 2
 187 2 2
 188 2 2
 189 2 2
 190 2 2
 191 2 2
 192 2 2
 193 2 2
 194 2 2
 195 2 2
 196 2 2
 197 2 2
 198 2 2
 199 2 2
 200 2 2

May 28
 May 29
 May 30
 May 31
 June 1
 June 2
 June 3
 June 4
 June 5
 June 6
 June 7
 June 8
 June 9
 June 10
 June 11
 June 12
 June 13
 June 14
 June 15
 June 16
 June 17
 June 18
 June 19
 June 20
 June 21
 June 22
 June 23
 June 24
 June 25
 June 26
 June 27
 June 28
 June 29
 June 30
 July 1
 July 2
 July 3
 July 4
 July 5
 July 6
 July 7
 July 8
 July 9
 July 10
 July 11
 July 12
 July 13
 July 14
 July 15
 July 16
 July 17
 July 18
 July 19
 July 20
 July 21
 July 22
 July 23
 July 24
 July 25
 July 26
 July 27
 July 28
 July 29
 July 30
 July 31
 August 1
 August 2
 August 3
 August 4
 August 5
 August 6
 August 7
 August 8
 August 9
 August 10
 August 11
 August 12
 August 13
 August 14
 August 15
 August 16
 August 17
 August 18
 August 19
 August 20
 August 21
 August 22
 August 23
 August 24
 August 25
 August 26
 August 27
 August 28
 August 29
 August 30
 August 31
 September 1
 September 2
 September 3
 September 4
 September 5
 September 6
 September 7
 September 8
 September 9
 September 10
 September 11
 September 12
 September 13
 September 14
 September 15
 September 16
 September 17
 September 18
 September 19
 September 20
 September 21
 September 22
 September 23
 September 24
 September 25
 September 26
 September 27
 September 28
 September 29
 September 30
 October 1
 October 2
 October 3
 October 4
 October 5
 October 6
 October 7
 October 8
 October 9
 October 10
 October 11
 October 12
 October 13
 October 14
 October 15
 October 16
 October 17
 October 18
 October 19
 October 20
 October 21
 October 22
 October 23
 October 24
 October 25
 October 26
 October 27
 October 28
 October 29
 October 30
 October 31
 November 1
 November 2
 November 3
 November 4
 November 5
 November 6
 November 7
 November 8
 November 9
 November 10
 November 11
 November 12
 November 13
 November 14
 November 15
 November 16
 November 17
 November 18
 November 19
 November 20
 November 21
 November 22
 November 23
 November 24
 November 25
 November 26
 November 27
 November 28
 November 29
 November 30
 December 1
 December 2
 December 3
 December 4
 December 5
 December 6
 December 7
 December 8
 December 9
 December 10
 December 11
 December 12
 December 13
 December 14
 December 15
 December 16
 December 17
 December 18
 December 19
 December 20
 December 21
 December 22
 December 23
 December 24
 December 25
 December 26
 December 27
 December 28
 December 29
 December 30
 December 31

May 27 '81

クマの沢天竺草

倒木上とその下のバツグン

バツグンでセグト 25組

5/10 m 間隔

高木林

ハルニレ

木ノミズ

カワウ

セグダマ

ハル

倒木層は非

常緑

木のうろ、その他

草本は多い

萌芽初期

地表は草

木陰は非常に

暗い

明るい

明るい

ワタ場

倒木上の高さ 30~60

cm

クマの沢ワタ場 100m 地点

附近 鳴笛

ウミノリ、+鳥を追い

May 28

倒木上(上面高 40 cm) 上のワタ場

1区採

Nov. 16-19, 1981

AE							
sp	No	Sex	BW	17	18	19	
Cb	41	♀	25	E-2	F-3	F-4	34 subad 22.5
Cb	42	♂	20	F-9	E-10	G-10	30 " 10.5 → 20.4
Cb	43	♀	17.5	G-6	G-7	F-8	" "
Cb	44	♂	22.5	I-2	I-4	I-2	30 " "
Cb	45	♀	27	I-9	I-10	I-9	" "
Cb	6	♀	22	J-10			" "
SC				30			
Cb	47	♀	21		F-7	E-8	" "
As	48	♀	35		F-1	F-1	
Cb	49	♀	20		G-10		" "
Cb	37	♂	21		H-8	H-10	
Ap	38	♂	22		H-5	G-2	30
Cb	39	♀	30		I-1		ad
Cb	35	♀			J-10	30	
Cb	160	♀	40		J-8	H-9	30 ad
Cb	40	♂	25		J-7	I-8	sub
Aa	50	♂	12.5		J-2	E-1	
Cb	31	♂				E-2	30
Cb	51	♂	22.5			F-10	sub
As	52	♀	31.5			F-3	
Aa	53	♂	11			H-2	

Am	57	♀	12.5		J-3
Cb	54	♂	22		H-1
Aa	55	♀	12		I-3
Cb	56	♀	20		J-10

TBB

Sp	No	Sex	BW	17	18	19
----	----	-----	----	----	----	----

0

As	179	?		B-3	B-3
----	-----	---	--	-----	-----

As	177	♀	42	J-1	
----	-----	---	----	-----	--

観測の記

Sp	No	Sex	BW	17	18	19
Aa	104	♂		I-6	3c	右耳
Cb	201	♂	33.5	H-3		F-5
As	173	♂	34	H-7	I-2	3c
Aa	204	♂		G-3	2c	
As	152	♀		F-5	3c	
Aa	211	♀		E-10	3c	
Sc	211			A-9	3c	
Cb	10	♂	26		D-2	D-2 3c
Cb	101	♂	31		F-5	
Cb	211	♂			H-3	3c
As	156	♀	36		D-4	

→ 廿七 Feb 2-4 '82

500 1又折 2+3+2+1 2

キワ礼1

コエウイ24 2

ウササ 古 2+1+1+1

キワ礼 1+1+1+1

583

11又古1

キワ礼 古1

折サ折1

一番外側ルート

奥54

キワ礼 2+2+2+3+2+2

11又古1

キワ礼 1+1

折サ折 古1

11又折 2+5 同-

高津多路 500 米 平高 (南)



→廿廿 Feb 2-4'82

500 収折 2+3+2+1 2

キツネ 1

コエツイダ 2

ウサギ 2+1+1+1

キツネ 1+1+1+1

583

リス 古 1

キツネ 古 1

ウサギ 1

一番外郷ルート

奥54

キツネ 2+2+2+3+2+2

リス 古 1

キツネ 1+1

ウサギ 古 1

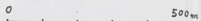
リス折 2+5 同-

高速道路 500m 手前(南)
ヒコウソウキジ足跡多数
(写真)

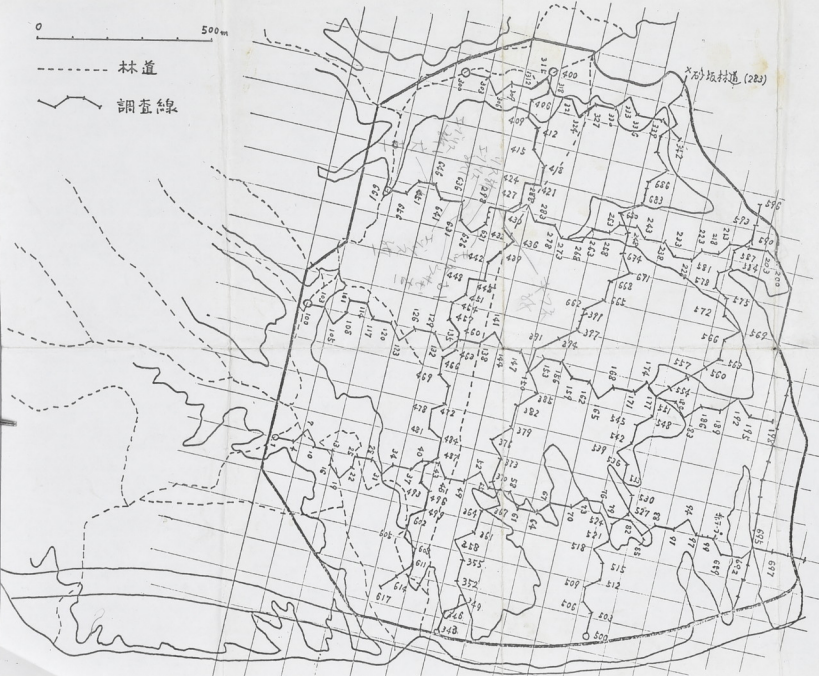
Feb 2

30m 正下

CF



林道
調査線



0 500m

--- 林道

—— 調査線

石坂村通 (282)



→廿七 Feb 2-4 '82

500 イヌ折 2+3+2+1 2

キツネ 1

コエノイ 2 4 2

ウサギ 古 2+1+1+1

キツネ 1+1+1+1

583

リス 古 1

キツネ 古 1

イヌ折 1

一乗外 細ルト

臭 8 4

キツネ 2+2+2+3+2+2

リス 古 1

キツネ 1+1

ウサギ 古 1

リス折 2+5 同-

高遠道路 500 番 平前 (南)
ウサギノキツネノ足跡多
(写真)

Feb 2

30m 正下

CF

ウサギ

Mar. 7-9 '83

651 大古1
 646 エツ42折1
 641) エツ42折1
 636) エツ42折1
 631) ウサギ古1
 625) 112折1
 621) -キツネ古1
 617) キツネ折1

293
 1 42古1

288
 1 キツネ2折

268
 1 キツネ折1+2+2

263 大古1

263
 1 キツネ折4

258
 1 キツネ1折
 大古1)

253
 1 キツネ2折
 大古2折

248
 1 キツネ2
 ウサギ折1

243
 1 ウサギ古1
 大古1
 12古1

238
 1 キツネ2

~~228~~
 228 大古2

| — イウ'42折 | + |
223

213

| — 木の葉 1
210

203

1
200

~~木の葉 1 + |~~
~~木の葉 1 + |~~
42折 2

Mar. 8

500 - 503

12折 |

52

572 木の葉 1

コエフ'574 |

木の葉 1 + | + | +

~~イウ'42折 | + 2 + |~~
木の葉

木の葉 2

木の葉 1

イウ'42折 | + | + |

お茶 (173)
2

木の葉 1

木の葉 1

52 + | + |

イウ'42折 |

木の葉 1

コエツク夕4折1

うサキ 古1

リズ 折3+1

うサキ 折1+1

キツネ 折2+1+2

42 | 折

古1

キツネ 古1

うサキ 折1

取水場 無番号

△口

うサキ 古1+2

折1

キツネ 古2

リズ 折1

うサキ 折4

キツネ 2折

Mar 9

送の沢 - 田

アヤ 4 アサギ 2

エグリス 4

送電線

エグリス 1+1+3.5+7

テン 1+1+1

クマヤ 3 声

アヤ 3

アサギ 1

Handwritten text at the top of the page.

Handwritten text on the second line.

Handwritten text on the third line.

Handwritten text on the fourth line.

Handwritten text on the fifth line.

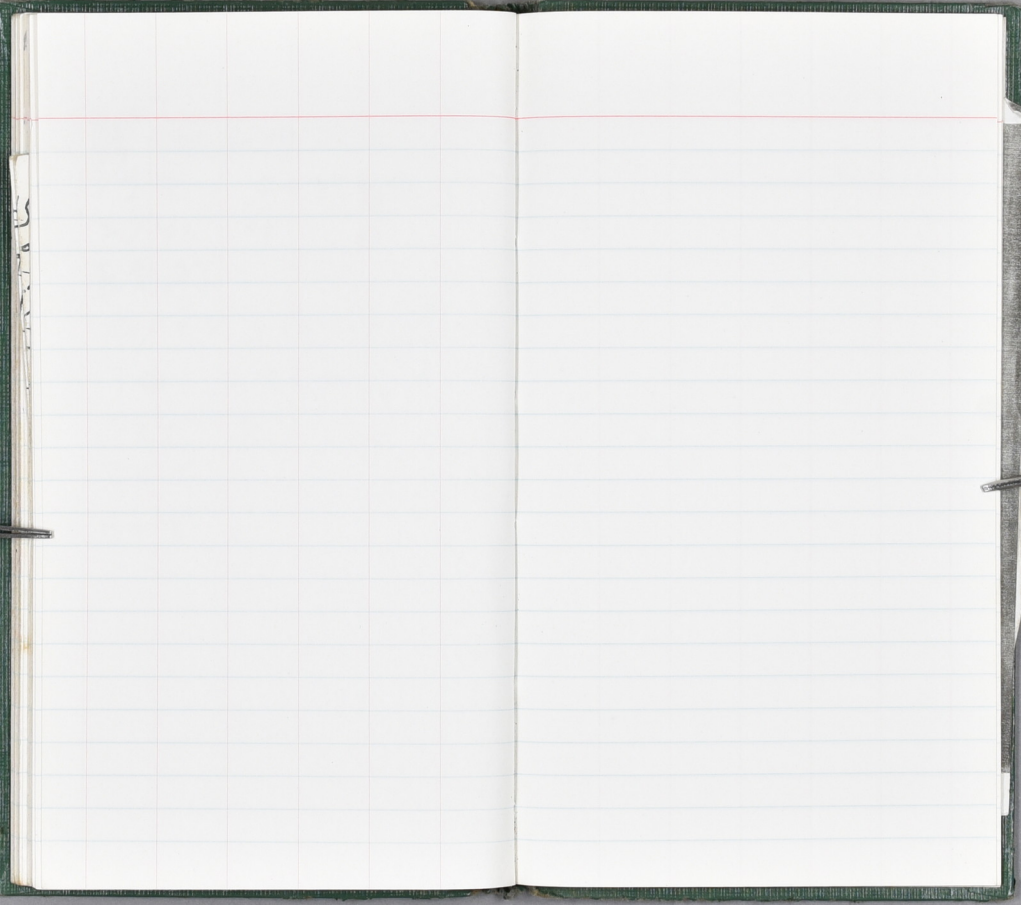
Handwritten text on the sixth line, possibly containing a mathematical expression.

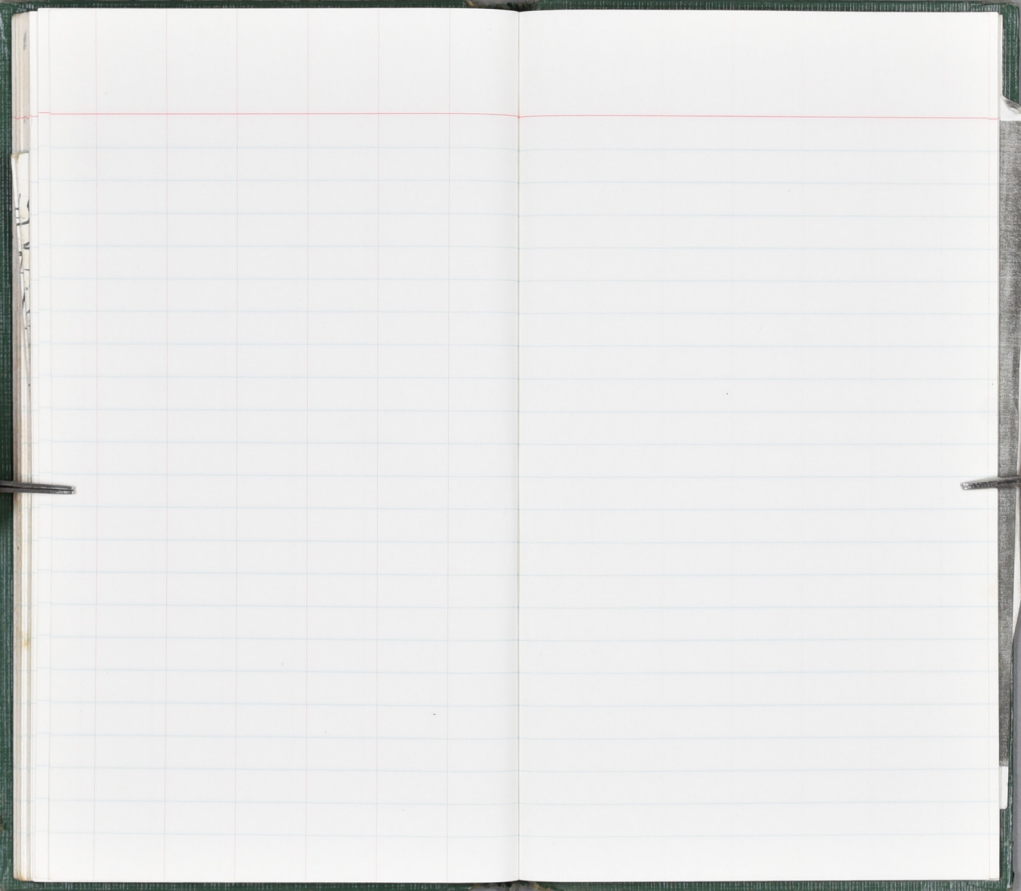
Handwritten text on the seventh line.

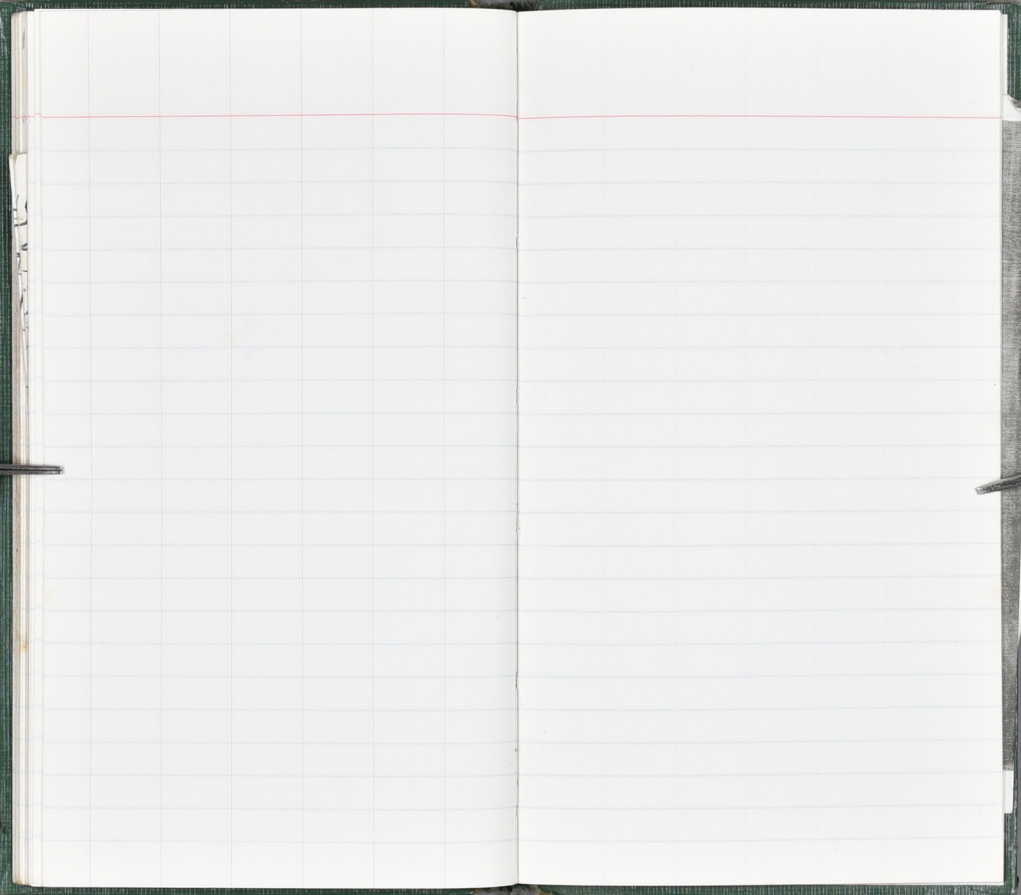
Handwritten text on the eighth line.

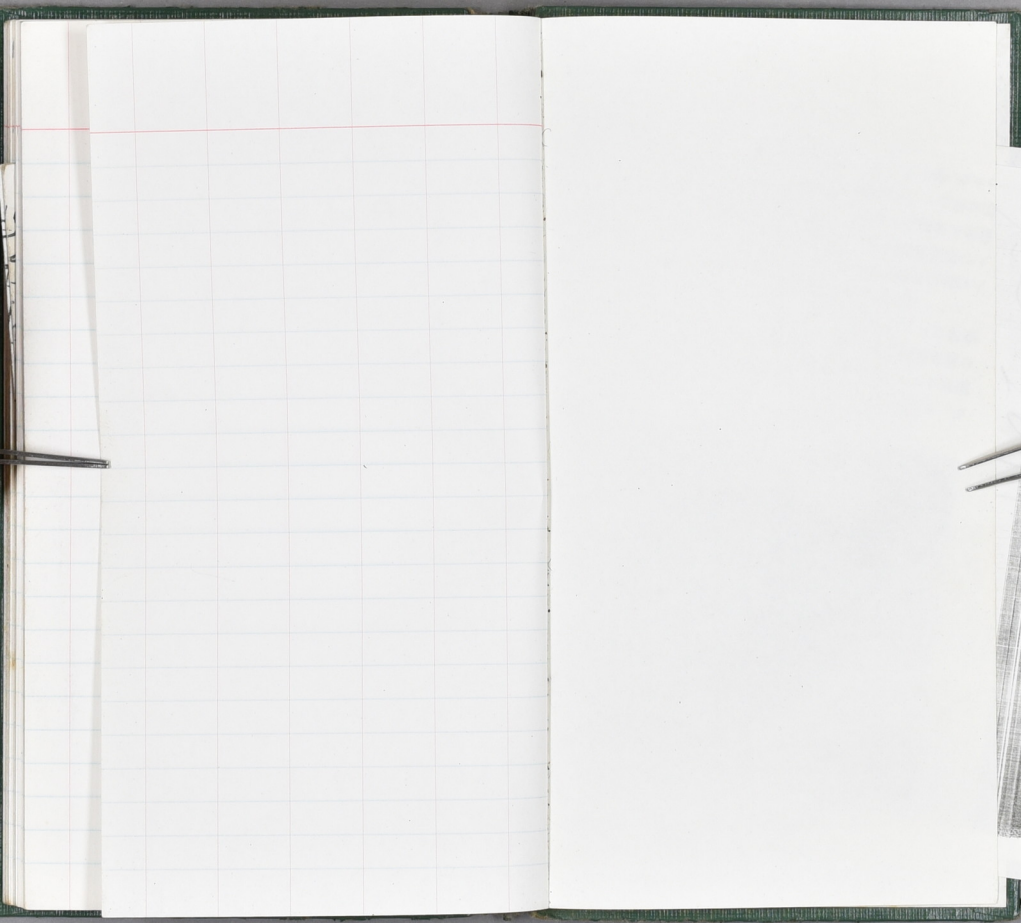
Handwritten text on the ninth line.

Handwritten text on the tenth line.











第4圖 ミソク

が、その間に行われた千島の地誌、気象、海洋
観察はイギリスの地理学会で発表され、わが国
は貴重資料となつて、後に北海道庁で翻訳して
査報文として発表された。

スノーをはじめの間はキツバの船員やヨ
人の船員を雇つてクックを捕獲していたが、や
人の船員を採用した。日本船員の活動力と技術を
最後には船員を全部日本人にしてみました。そ
船は依然として機関を持たないスクナータイプの
つたが、南千島でクックをほとんど捕りつゝして

WR

209 (100E
200 W)

A 250

C

35 } { 416
PP24
EX4
1.74
TSP21

~~384~~
37

TY 4 6 1 7
PP EX

410
PP 37
EX 6
TY 1

3



オットセイ毛皮の数は合計51,468枚で、外国船はアメリカ、イギリス、ドイツ、スウェーデン、フランス、ロシアなどで、アメリカ船が最も多かった。日本人オットセイ名射手宮古愛助は、明治10年から外国船のアラスカ、ロシア、スウェーデン、ドイツなどに雇われ、子組んで活躍し、後に明治18年から日本人専門のオットセイ船を仕立てて出帆した。

イギリス、アメリカ、ロシアが条約により上陸するオットセイの屠殺数を制限したために、その毛皮の価格は上昇し、密猟船が多くなったが、わが国はこの条約には関係がなかったので、国際的に許された陸岸を去る3マイル以外の公海で堂々と海上捕獲をしても差支えないことになり、その後は、北太平洋は日本のオットセイ船の独占舞台となった。

7. 日本オットセイ船の活動

1893年(明治26年)以後には外国の狩猟船の後退するにしたがって、この技術を習得した日本船の活動がだんだん旺盛になってきた。はじめは日本近海で作業をしていたが、明治30年(1897年)に日本政府は遠洋漁業奨励法を出し、船の建造ならびに遠洋航海に補助をなすことになり、翌31年から実施されたが、大部分の奨励金は海獣船に出された。

間もなく日本の猟船は40トンから200トン前後の帆船で、冬に太平洋を横断してアメリカ大陸の西岸に達し、

の科学的
にとつて
北千島調

一ロッパ
がて日本
買って、
の頃の狐
丸船であ
からは、



の科学
にとつ
北千島

一ロッ
がて日
を買って
の頃の
丸船で
からは

573 セイ-80N