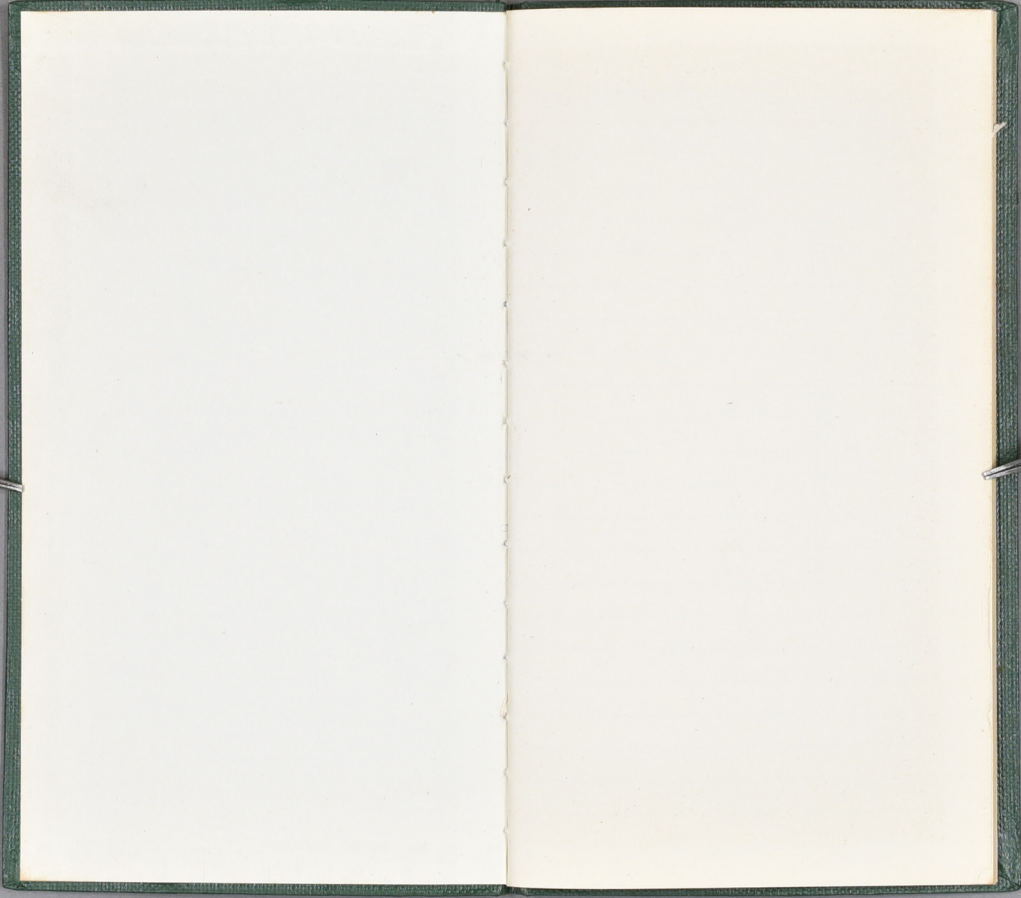


LEVEL BOOK

Palst Forest

1974-9

no. 2



1157 281234  
(28103 15 40)

28103 15 40

|    |    |    |    |
|----|----|----|----|
| 1  | 1  | 1  | 1  |
| 2  | 2  | 2  | 2  |
| 3  | 3  | 3  | 3  |
| 4  | 4  | 4  | 4  |
| 5  | 5  | 5  | 5  |
| 6  | 6  | 6  | 6  |
| 7  | 7  | 7  | 7  |
| 8  | 8  | 8  | 8  |
| 9  | 9  | 9  | 9  |
| 10 | 10 | 10 | 10 |
| 11 | 11 | 11 | 11 |
| 12 | 12 | 12 | 12 |
| 13 | 13 | 13 | 13 |
| 14 | 14 | 14 | 14 |
| 15 | 15 | 15 | 15 |
| 16 | 16 | 16 | 16 |
| 17 | 17 | 17 | 17 |
| 18 | 18 | 18 | 18 |
| 19 | 19 | 19 | 19 |
| 20 | 20 | 20 | 20 |
| 21 | 21 | 21 | 21 |
| 22 | 22 | 22 | 22 |
| 23 | 23 | 23 | 23 |
| 24 | 24 | 24 | 24 |
| 25 | 25 | 25 | 25 |
| 26 | 26 | 26 | 26 |
| 27 | 27 | 27 | 27 |
| 28 | 28 | 28 | 28 |
| 29 | 29 | 29 | 29 |
| 30 | 30 | 30 | 30 |

28103 15 40





カラマツ S31~S34

3区 1974 (24.29.30 林班)

演習場まで

(片側 25m)

SP

|         |    |
|---------|----|
| アオシ     | 18 |
| ウグイス    | 8  |
| ヒガラ     | 19 |
| エゾライチョウ | 1  |
| ゴジュウカラ  | 2  |
| ヒメスズメ   | 4  |
| キジバト    | 3  |
| エゾセコ    | 1  |
| アカハラ    | 4  |
| カケス     | 5  |
| トラツグミ   | 3  |

ニカ 足跡、 キツネ 足跡、  
ヌスビト 足跡、

ヤマシギ 足あと、

ニマリス 5

ベニマシコ 1  
カケス 1  
~~カケス 1~~

〃 圏外

24 70 500

1000

24 70 500

1000

1000

1000

1000

1000



アロイ. 8:00-  
45.44

|        |        |           |
|--------|--------|-----------|
| 3/IX   |        | 7:03~7:07 |
| ハニマニ 3 |        |           |
| アロイ 1  | アロイ 1  |           |
| ニシツカ 2 | ハニマニ 1 |           |

11:44~11:54

|        |        |
|--------|--------|
| ニシツカ 2 | アロイ 14 |
| ハニマニ 1 | アロイ 31 |
| アロイ 1  |        |

4/IX 8:08~8:15

アロイ

12:09~12:14

|       |        |
|-------|--------|
| アロイ 1 | ハニマニ 2 |
| アロイ 1 |        |



湿地 広葉樹

3/18

コナラ

ハニマシロ 2

コシシロ 2

シシロカウ

モス

アサギ

カス

ハコブツガ

ニマリ 2

4/18

コナラ 1

コシシロ 2

ハニマシロ 1

ハコブツガ 1

ハニマシロ 1

湿水

3/18

7:10~25

|     |   |
|-----|---|
| ゴゴキ | 6 |
| アト  | 3 |
| アトニ | 2 |
| クダ  | 1 |

|     |   |
|-----|---|
| クダ  | 2 |
| ゴゴキ | 1 |

11:28~11:41

|     |   |
|-----|---|
| ゴゴキ | 6 |
| クダ  | 5 |
| アト  | 2 |
| アトニ | 2 |
| アトニ | 2 |

|     |   |
|-----|---|
| クダ  | 1 |
| ゴゴキ | 1 |
| クダ  | 2 |

(外)

4/18:19~8:33

|     |   |
|-----|---|
| ゴゴキ | 6 |
| クダ  | 1 |
| アト  | 1 |

|     |   |
|-----|---|
| アトニ | 1 |
| アトニ | 2 |
| クダ  | 1 |

11:55~12:12

|     |   |
|-----|---|
| アトニ | 2 |
| ゴゴキ | 3 |
| クダ  | 1 |
| アトニ | 2 |

11:22~22]

APR 1950

| DATE | DESCRIPTION | AMOUNT | BALANCE |
|------|-------------|--------|---------|
| 1    | ...         | ...    | ...     |
| 2    | ...         | ...    | ...     |
| 3    | ...         | ...    | ...     |
| 4    | ...         | ...    | ...     |
| 5    | ...         | ...    | ...     |
| 6    | ...         | ...    | ...     |
| 7    | ...         | ...    | ...     |
| 8    | ...         | ...    | ...     |
| 9    | ...         | ...    | ...     |
| 10   | ...         | ...    | ...     |
| 11   | ...         | ...    | ...     |
| 12   | ...         | ...    | ...     |
| 13   | ...         | ...    | ...     |
| 14   | ...         | ...    | ...     |
| 15   | ...         | ...    | ...     |
| 16   | ...         | ...    | ...     |
| 17   | ...         | ...    | ...     |
| 18   | ...         | ...    | ...     |
| 19   | ...         | ...    | ...     |
| 20   | ...         | ...    | ...     |
| 21   | ...         | ...    | ...     |
| 22   | ...         | ...    | ...     |
| 23   | ...         | ...    | ...     |
| 24   | ...         | ...    | ...     |
| 25   | ...         | ...    | ...     |
| 26   | ...         | ...    | ...     |
| 27   | ...         | ...    | ...     |
| 28   | ...         | ...    | ...     |
| 29   | ...         | ...    | ...     |
| 30   | ...         | ...    | ...     |
| 31   | ...         | ...    | ...     |

...

...

...

...

...

...

...

...

...

...

...

...

エゾ・トト

28.10 ~ 28.11 7時

3/11 (片側 25m)

7:35 ~ 9:25

|      |   |
|------|---|
| アオジ  | 8 |
| トビ   | 1 |
| コヨシ  | 1 |
| ハニマシ | 8 |
| ?セニ  | 1 |
| ハニトカ | 3 |
| ジビ   | 1 |
| ク    | 3 |
| ニ    | 2 |
| ハニトカ | 5 |
| ハニ   | 1 |
| カ    | 3 |
| ク    | 3 |

(25m 側)

ニ 7時

|      |   |
|------|---|
| ハニマシ | 4 |
| ク    | 1 |
| アオジ  | 2 |
| ク    | 3 |
| ジビ   | 3 |
| ク    | 1 |
| ハニトカ | 2 |

3/11

9:45 ~ 11:20

|      |    |
|------|----|
| ジビ   | 1  |
| ハニトカ | 1  |
| ?セニ  | 3  |
| アオジ  | 10 |
| エゾ   | 1  |
| ハニマシ | 5  |
| コヨシ  | 1  |
| ク    | 3  |
| ハニトカ | 2  |
| アオジ  | 1  |
| ハニマシ | 1  |
| アオジ  | 3  |
| ニ    | 8  |

|      |   |
|------|---|
| ジビ   | 1 |
| アオジ  | 1 |
| ハニマシ | 2 |
| アオジ  | 2 |
| ク    | 1 |

4/14

8:45 ~ 10:05

|    |   |
|----|---|
| ルカ | 2 |
| ルカ | 1 |
| アサ | 1 |
| アサ | 5 |
| ルカ | 2 |
| アサ | 2 |
| アサ | 4 |
| ルカ | 1 |

10:20 ~ 11:50

|    |    |
|----|----|
| ルカ | 1  |
| ルカ | 4  |
| アサ | 11 |
| アサ | 2  |
| ルカ | 1  |
| アサ | 1  |
| ルカ | 1  |
| アサ | 1  |
| ルカ | 1  |
| アサ | 1  |

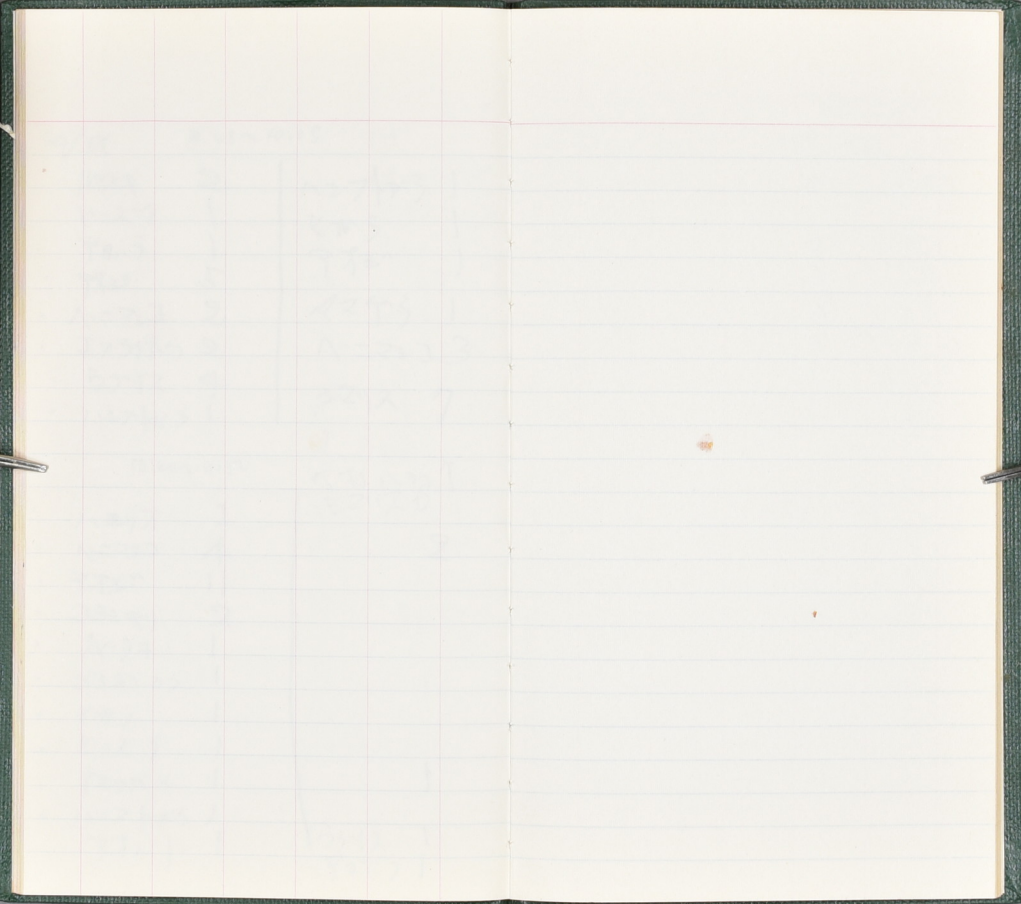
|    |   |
|----|---|
| ルカ | 1 |
| ルカ | 1 |
| アサ | 1 |
| ルカ | 1 |
| ルカ | 3 |
| アサ | 7 |

|    |   |
|----|---|
| ルカ | 1 |
| アサ | 2 |

2

|    |   |
|----|---|
| アサ | 1 |
| アサ | 1 |





# 演習場

4/18 825-900

~~As~~ No.

|      |   |
|------|---|
| アオシ  | 5 |
| Pm   | 6 |
| Ac   | 8 |
| エッセ  | 3 |
| ウグイス | 1 |
| Dk   | 1 |

900-920

|     |   |
|-----|---|
| アオシ | 3 |
| コヨシ | 1 |
| ミリス | 1 |

あすの

4/18

あすの

|    |     |     |
|----|-----|-----|
| 1  | あすの | あすの |
| 2  | あすの | あすの |
| 3  | あすの | あすの |
| 4  | あすの | あすの |
| 5  | あすの | あすの |
| 6  | あすの | あすの |
| 7  | あすの | あすの |
| 8  | あすの | あすの |
| 9  | あすの | あすの |
| 10 | あすの | あすの |
| 11 | あすの | あすの |
| 12 | あすの | あすの |
| 13 | あすの | あすの |
| 14 | あすの | あすの |
| 15 | あすの | あすの |
| 16 | あすの | あすの |
| 17 | あすの | あすの |
| 18 | あすの | あすの |
| 19 | あすの | あすの |
| 20 | あすの | あすの |
| 21 | あすの | あすの |
| 22 | あすの | あすの |
| 23 | あすの | あすの |
| 24 | あすの | あすの |
| 25 | あすの | あすの |
| 26 | あすの | あすの |
| 27 | あすの | あすの |
| 28 | あすの | あすの |
| 29 | あすの | あすの |
| 30 | あすの | あすの |

1972年に林道が設けられた

たこ3.

林内にササ入る。

林分枝下高は 今のまま。

S.区 726-844

| sp.   | no. | 外       |
|-------|-----|---------|
| アオシ   | 13  | キクイダキ 1 |
| コケラ   | 1   | ヒガラ 3   |
| ウグイス  | 2   | アオシ 2   |
| イビサバ  | 7   |         |
| ヤマシギ  | 1   |         |
| ヒガラ   | 22+ |         |
| エトガ   | 3   |         |
| Pm    | 6+  |         |
| キクイダキ | 2   |         |
| ヒヨドリ  | 7+  |         |
| セ     | 1   |         |
| カケス   | 1   |         |

ニ212 5

S.区 900-1015

| sp.   | no. | 外      |
|-------|-----|--------|
| アオシ   | 11  |        |
| キクイダキ | 1   | セ 2    |
| ヒガラ   | 55+ |        |
| アカハラ  | 1   |        |
| Pm    | 7   |        |
| ヒヨドリ  | 10  | ニ212 2 |
| セ     | 1   |        |
| コケラ   | 1   |        |
| ビズイ   | 3   |        |
| エトガ   | 2   |        |
| イビサバ  | 2   |        |
| ウグイス  | 1   |        |

1972 計道

6. 区 750 - 850

| Sp.    | No. | 名      | 数 |
|--------|-----|--------|---|
| アオシ    | 10  | アオシ    | 4 |
| ヒガラ    | 39+ | ヒガラ    | 1 |
| ツミ     | 1   | ヒシブトガシ | 1 |
| Se     | 3   | Dm     | 1 |
| Pm     | 4   | エゾノクマ  | 1 |
| ヒシブトガラ | 13+ |        |   |
| エトガ    | 1   |        |   |
| カケス    | 1   | ニシリス   | 4 |
| ビズイ    | 1   |        |   |
| コサビ    | 1   |        |   |
| Xシロ    | 1   |        |   |
| ヒヨドリ   | 1   |        |   |

6. 区 855 - 1000

| Sp.   | No. | 名      | 数 |
|-------|-----|--------|---|
| エゾノクマ | 3   |        |   |
| アオシ   | 9   |        |   |
| ヒガラ   | 12  | ヒガラ    | 3 |
| カケス   | 1   | ヒシブトガラ | 1 |
| ビズイ   | 4   | ヒシブトガシ | 1 |
| ウグイス  | 1   | ヒシブトガシ | 1 |
| ヒヨドリ  | 1   | エトガ    | 1 |
|       |     | Se     | 1 |
|       |     | ビズイ    | 1 |
|       |     |        |   |
|       |     | ニシリス   | 4 |



1942

1942-1943

1943-1944

1944-1945

1945-1946

1946-1947

1947-1948

1948-1949

1949-1950

1950-1951

1951-1952

1952-1953

1953-1954

1954-1955

1955-1956

1956-1957

1957-1958

1958-1959

