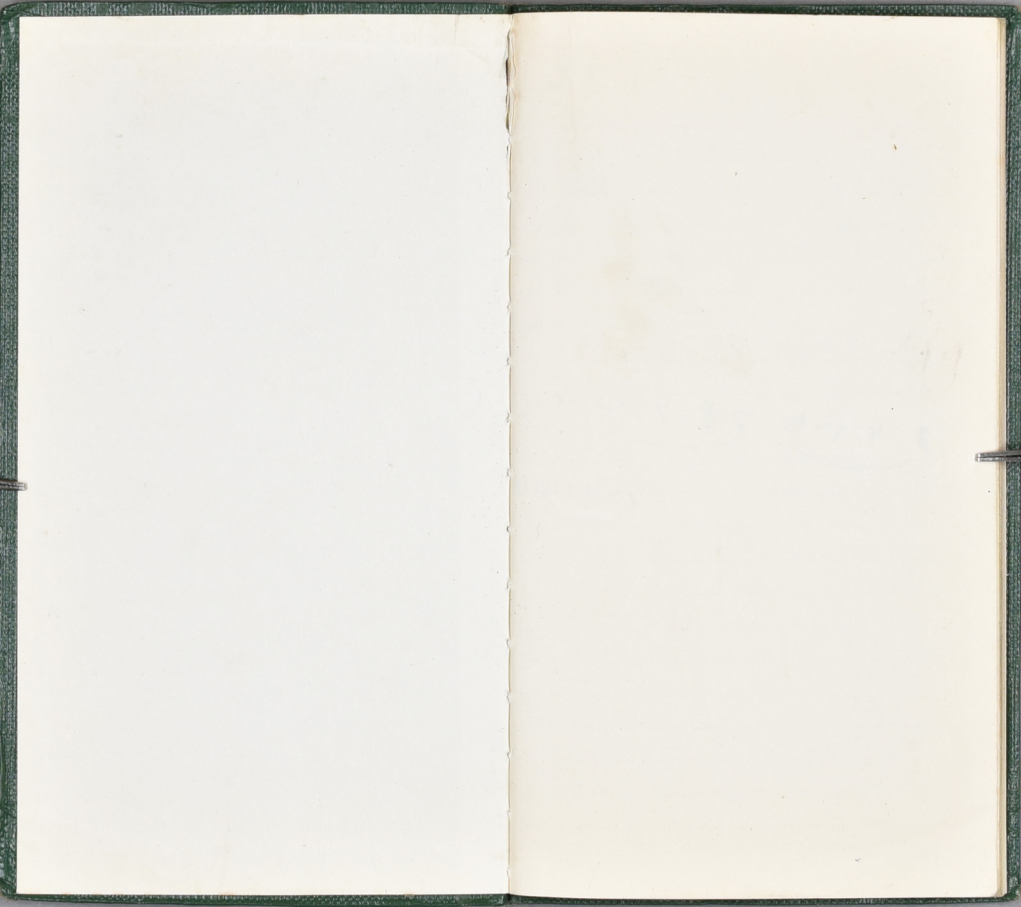


LEVEL BOOK

十勝川上流

1974年

8月



3 4 5 6 7 8 9 10 11

12 13 14 15

中尾, 近藤, 中田  
瀬戸

Aug. 3

札幌一郵便一福足管掛署  
→ニ股上 トウラカシ川と  
ホントウラカシの分岐点に  
キャンプ

- I 3500 m
- II 2000 m
- III 1500 m
- IV 1400 m
- V 1500 m

Aug. 3 1974

トウラカシ川とホントウラカシの分岐点  
6:30 キャンプ

アマツハメ  
ミヤササイ 3  
コサメビタキ 1  
キビタキ 1 幼鳥跡  
アカハス 1  
コシジロカサ 3  
7:00  
キビタキ

① 7:30 分岐点より  
ソノタカ川上流へ  
キビハク  
アマツハメ 9  
アオビ  
キビタキ  
ミヤササイ  
キビタキ  
カサカサス  
HM. エム  
ホトトギス  
ハムズ  
~~キビハク~~  
セシキ  
カサ  
シノキ  
下ササ、フキ  
コブスツク  
密生

センドイムツイ  
ゴジツウカウ 2  
ヒカウ  
コサメヒタキ 2  
イカル  
キセキレイ  
マヒク 4  
ヤマセミ  
コサメヒタキ 6  
イカル 8  
ゴジツウカウ  
コカウ 2  
コサメヒタキ 2  
ヒカウ  
コカウ  
~~コ~~  
アカヤウ  
アオジ  
コカウ  
ヤマセミ 2  
コカウ

ナキウサキ<sup>声</sup>  
河畔田原

キセキレイ  
ヤマセミ  
キヒタキ  
コサメヒタキ  
キヒタキ 2  
コサメヒタキ  
センドイムツイ 2  
コサメヒタキ 3+1  
コカウ  
スマユウ  
コカウ 2  
アオジ  
ハンボツ<sup>少</sup>カウ 2 4  
9.15 飯塚 右ノ小沢  
(石梁の沢出口)

河畔井にワカガク.  
5列10列を2列の計12a  
平坦地 100個  
計. センカウ, オヒコウニレ  
ハルニレ. エグトト 藪木  
下ササ. フキ. コアスミウ  
ネズミササの葉のくい<sup>虫</sup>あり

Aug. 4 10<sup>th</sup>.

(I) 河内村 5:50-

ゴジエウカ

コルリ

ゴジエウカ

キジハト子

コケウ

オオエズ 2 盛んな鳥声

ヒカウ

セブサメ

ヒカウ 5+1

ゴジエウカ

エウイ 420

アオシ

エウイ 420 ♀

ヒカウ

アオシ

キビタキ

ウグイス

コケウ 2

カウカウス

コケウキ

コカウ 2+1

ゴジエウカ

アオシ

ヒカウ \*

コカウ 2+1

コケウキ 2+2

エウイ 2

コケウ 2

ゴジエウカ 2

セウイウイ

キビタキ

アケウ

アオシ 2

ヤマセズ 2

アオシ

コカウ

セウイウイ

セウイウイ

ゴジエウカ

アオシ 2

セングイ434イ

ゴジ23カ3

アオジ 2

キビタキ

コサメビタキ

ゴジ23カ3

ヒカ3

アオジ 2

コカ3

キジバト

ハンボリカ3 24+5

ヒカ3

コサメビタキ 2

ゴジ23カ3

7:25.

(A) Plot. 1

ヤ4 9

ヒメ 2

アカ 3

Plot 2

ヤ4 9

ヒメ 1

アカ 2

Aug. 5. 1974 日 木

(I) 河原村

6:05

コサメビタキ

~~コサメビタキ~~ 3カ3

コカ3 ♀

ヒカ3

アマツバタ

コサ3 2

ゴジ23カ3 2

クマヤ3

キビタキ

アオジ 2

コカ3

ゴジ23カ3 2+3

アオジ 2

キビタキ

ヒカ3

セングイ434イ

コサメビタキ 3+3

コカ3

ゴシユカ3 2  
アオシ 2  
ゴシユカ3 2+1

ツカ3  
コケ3 4  
キビタキ  
カクカ3ス

アオシ  
センガイウシクイ  
ゴシユカ3

キビタキ  
アオシ  
カクカ3ス  
アオシ 2

カシカ  
センガイウシクイ

ゴシユカ3  
センガイウシクイ

ツカ3  
コサキビタキ 10

アオシ  
アオシ  
7:40

ハシキリカ3ス4+2

(A)

Plot 1	Plot 2
シヤク 4 6	カク 4
アオ 1	アオ 2

河野村地区  
コシユカ3  
~~カクカ3ス~~ 普通  
アオハト

Aug. 6 雨  
鳥センサーなし

Plot 1	Plot 2
アオ 2	カク 1
	カク 1
	アオ 2

又ポイント43上流 塔谷達林  
カクカ3ス  
又ポイント43 温泉より2次上  
流



Aug 7 曇  
小屋跡地 (塙 岩木林)  
オオカゲ 3  
カケ 2 4000の岩を  
ヤマシキ

(V) 6:35 小屋跡 沢を登り  
~~オオカゲ~~  
エゾウツクサ 91  
キジバト 1+1+1  
ヒメギ

針葉樹林 天竺林  
尾根 生合のより上 薪部 420 0.5%

(II) 7:40 フジゴウカ  
ヒカウ 2 ヤブササ  
フカ 3 2+5 キバシク  
~~カ~~ マヒク 3  
~~カ~~ ミヤマサ  
ミヤマサ 1 ウツ  
8:00 フカ 3

(8:05 薪部 ダケカバ  
ルキヒキ

2.5 km

生合のより下 尾根上 針葉樹

(II)

9:30 203 林跡 天竺林  
マヒ  
ヒメギ  
ミヤマサ  
ヒカウ  
フカ  
オウツクサ  
フカ  
ヒカウ 2  
キバシク  
キバシク 2

(IV)

下り 尾根上 10:20  
ヒカウ 2  
フジゴウカ 2+1+4  
フカ 7  
エゾウツクサ  
ヒカウ  
11:00

針葉樹林 天竺林内 2100m  
~5050m ナツ 2100m  
カバカバ

2150  
m

Aug 8 曇

6:20 小滝一尾松向の泥地

⑤ コサヒツキ  
ミツササイ 2  
エツヒツキ 1

シマツクロウ 1羽 うササ? 虫の跡  
2羽

⑥ 7:20  
食サササ (沈奥流の権尾松)

ゴジユウカク 3+1 (カ) 虫合入

ヒカウ

コカウ

コサヒツキ 2+1

イスク 2

ヒカウ

コカウ 6

ハクサアマツバメ 15

ヒカウ 3

キビツキ

ゴジユウカク

コカウ 2

7:55 食サササ 鱈の泥の浮山  
靴部

⑦ 7:55 R4

ゴロビ

ウグイス

ミツササイ

コカウ

ゴロビ

ミツササイ

ルリビツキ

ゴロビ

ヤマアキ

コカウ

ウソ 2

オシカウス 2

キビツキ 2

ミツササイ

エツヒツキ

ウソ

セツサメ

クニヒツキ 3

泥の浮山 西斜面

十キウササ

<1羽印自? 泥の浮山より飛来

1170' 2

~~1170' 2~~

コルリ

うぐいす

9:00 混のり

1480m

混のり下ダケの心帯 上段50' 12

下段50' 12

ウチヤ

針葉樹林

Plot 1

Plot 2

ヤク 8

ヤク 7

ミカト 1

ヤク 1

1200m

ミカト 1

II 針葉樹林

出合のヤク尾根 203 林班へ

12:30

マヒク 2+1

ヒカク 2

コカク 4

ヤク 4

1170' 2

ヤク 4

針葉樹林内

エウ

トカマト

ヒ

カエ

ウチヤ

下段ヤク、ミカト

コカク 2

ヒカク 2

ミカト 1

12:55 終了

Aug. 9 晴

IV 混のり沢のヤク 203 林班へ

5:55 針葉樹林

在登道

ヤク 1

カク 54

コカク

ゴジウカク

コカク 3+1+1

ヤク 2

コル<sup>7</sup>  
ア×<sup>4</sup>3  
コ<sup>2</sup>3  
●サ×<sup>5</sup>3  
マヒ<sup>7</sup> 2  
ゴジ<sup>2</sup>カ<sup>3</sup> 2  
コサ<sup>3</sup> 3  
シ<sup>2</sup> 2  
サ×<sup>5</sup>サ<sup>3</sup>  
ゴジ<sup>2</sup>カ<sup>3</sup> 2  
コカ<sup>3</sup> 8+2  
マヒ<sup>7</sup> 2+1  
ミ<sup>7</sup>サ<sup>4</sup>イ 2  
コカ<sup>3</sup> 1

II 6.55 屋根

~~コサ<sup>3</sup>~~

~~コサ<sup>3</sup>~~

7:00

ヒカ<sup>3</sup>

コサ×<sup>5</sup>サ<sup>3</sup> 2

キ<sup>4</sup>イ<sup>3</sup>サ<sup>3</sup>

<sup>7</sup>ル  
丸<sup>7</sup>サ<sup>4</sup>ハ<sup>3</sup>ミ<sup>3</sup>サ<sup>3</sup>  
サ<sup>3</sup>イ<sup>3</sup>サ<sup>3</sup>  
この<sup>4</sup>サ<sup>4</sup>ハ<sup>3</sup>ミ<sup>3</sup>サ<sup>3</sup>は  
も<sup>5</sup>の<sup>4</sup>サ<sup>4</sup>ハ<sup>3</sup>ミ<sup>3</sup>  
がある

ゴジ<sup>2</sup>カ<sup>3</sup> 2  
カ<sup>3</sup> 2  
ゴジ<sup>2</sup>カ<sup>3</sup>  
コカ<sup>3</sup>  
ミ<sup>7</sup>サ<sup>4</sup>イ  
ヒカ<sup>3</sup> 3  
サ×<sup>5</sup>サ<sup>3</sup>  
コル<sup>7</sup>  
ゴジ<sup>2</sup>カ<sup>3</sup> 2+1  
ミ<sup>7</sup>サ<sup>4</sup>イ  
コカ<sup>3</sup> 5+7  
コサ×<sup>5</sup>サ<sup>3</sup>  
コサ<sup>3</sup>  
イ<sup>7</sup>カ<sup>3</sup>イ  
コカ<sup>3</sup> 2  
●コ<sup>2</sup>3  
コ<sup>2</sup>  
サ×<sup>5</sup>サ<sup>3</sup>  
ミ<sup>7</sup>カ<sup>3</sup>サ<sup>3</sup>  
コカ<sup>3</sup> 2  
コサ×<sup>5</sup>サ<sup>3</sup>  
コカ<sup>3</sup>

7:50 集合

コカ3 3

ウ7 2

キジ1ト

シメ

コカ3 3+1+4+1+3

コヤ3 2+1

ウ7

ミヤサギ

コヤ3 2

コカ3 6+1+4

ゴジゴカ3

コカ3

8:05 針葉樹林 終了

③ 5ヶカニハ林

ミヤサギ

コカ3 2+9

1/24

ゴジゴカ3

ウ7

ミヤサギ

オカカラス

ミヤサギ

ゴジゴカ3

ゴジゴカ3 印鳥

オカカラス

ミヤサギ

コカ3 2

ウ7 2

オカカラス, ミヤサギ

9:00 5ヶカニハ上区

5ヶカニハ上区

Plot 2

0

5ヶカニハ下区

ヤ4 2 Plot 1

針葉樹林

Plot 1

Plot 2

ヤ4 4

ヤ4 3

④ 5ヶカニハ上区  
ミヤサギ

ミヤサギ  
ウ7  
オカカラス  
ゴジゴカ3  
コカ3

Ⅱ 10:05 土合のふり小屋の沢へ  
ツカ<sub>3</sub> 3 針等掛尾根  
24x2 クロテン 斜面黄色  
キジバト<sub>2</sub>+2 1050m  
ヒカ<sub>3</sub> 4+~~15~~+4+1+2+3  
アカゲ<sub>3</sub> 2+2  
エゾウサギ  
キハシ<sub>1</sub>+1  
ツカ<sub>3</sub> 3+1+1  
24xヒツキ 2+10  
24<sub>3</sub>  
ゴジツカ<sub>3</sub> 2  
ツカ<sub>3</sub> 2  
エゾウサギ 5  
キハシ

Ⅲ 10:40. 尾根 終り  
キジバト 2+1  
エゾウサギ 4<sub>3</sub> 2  
11:05 小屋着

小屋跡迄の河田平  
ビンズイ  
ゴジツカ<sub>3</sub> 2  
ツカメヒツキ 2

Aug. 10. 晴  
6:20 源泉 →

Ⅳ エゾウサギ<sub>3</sub> 5  
アカゲ 2  
キジバト 2  
ゴジツカ<sub>3</sub> 2  
ツカ<sub>3</sub> 5+2+1+2+14  
マコ 2  
ツカメヒツキ 2+~~15~~+15+10  
エゾウサギ  
ビンズイ 2  
アカゲ<sub>3</sub>  
ゴジツカ<sub>3</sub> 2+1  
カヤ 2  
セウイウツイ

ヒルズイ 2+6ヒ  
ヒカ<sup>3</sup> 14  
コ<sup>2</sup>イ  
モ<sup>3</sup>イ<sup>3</sup>イ<sup>3</sup>イ<sup>3</sup> 2  
ヒカ<sup>3</sup>  
ミ<sup>3</sup>イ<sup>3</sup>イ<sup>3</sup> 2  
セ<sup>3</sup>イ<sup>3</sup>イ<sup>3</sup>イ<sup>3</sup>  
う<sup>3</sup>  
ヒカ<sup>3</sup> 2  
マ<sup>3</sup> 2  
う<sup>3</sup>

---

II 7:20 履振

ミ<sup>3</sup>イ<sup>3</sup>イ<sup>3</sup>イ<sup>3</sup>  
~~ヒカ<sup>3</sup>~~  
ヒカ<sup>3</sup> 3  
コ<sup>3</sup>  
ア<sup>3</sup>イ<sup>3</sup>  
コ<sup>3</sup> 4  
ホ<sup>3</sup>イ<sup>3</sup>イ<sup>3</sup>  
コ<sup>3</sup>イ<sup>3</sup>イ<sup>3</sup> 2

コ<sup>3</sup> 2  
モ<sup>3</sup>イ<sup>3</sup>イ<sup>3</sup>イ<sup>3</sup> 2+1  
ヒカ<sup>3</sup> 4+1  
コ<sup>3</sup>  
う<sup>3</sup>  
ア<sup>3</sup>イ<sup>3</sup>  
ミ<sup>3</sup>イ<sup>3</sup>イ<sup>3</sup>イ<sup>3</sup>  
キ<sup>3</sup>イ<sup>3</sup>イ<sup>3</sup>  
コ<sup>3</sup>イ<sup>3</sup>イ<sup>3</sup>イ<sup>3</sup> 2  
コ<sup>3</sup> 2+1  
ウ<sup>3</sup>イ<sup>3</sup>イ<sup>3</sup>イ<sup>3</sup>

う<sup>3</sup> 3

ア<sup>3</sup>イ<sup>3</sup>イ<sup>3</sup>イ<sup>3</sup>

コ<sup>3</sup>

う<sup>3</sup>

8:00 虫舎

コ<sup>3</sup> 4

う<sup>3</sup> 2

コ<sup>3</sup>イ<sup>3</sup>イ<sup>3</sup>イ<sup>3</sup> 2

コ<sup>3</sup> 2

---

8:10 針巻掛線

8:10

III 夕<sup>4</sup>カ<sup>1</sup>ハ

~~夕<sup>4</sup>カ<sup>1</sup>ハ~~ Pカ<sup>2</sup> 2

マカ<sup>3</sup>

ウ<sup>4</sup>カ<sup>1</sup>

マカ<sup>4</sup> × ビ<sup>3</sup>カ<sup>1</sup>

マカ<sup>3</sup> 5 + 3 + 3

マカ<sup>3</sup>

マカ<sup>3</sup>

ウ<sup>4</sup>カ<sup>1</sup>

マカ<sup>3</sup>

マカ<sup>4</sup> × カ<sup>1</sup>

マカ<sup>4</sup> × カ<sup>1</sup>

マカ<sup>3</sup> × カ<sup>1</sup>

9:00

マカ<sup>3</sup>

マカ<sup>4</sup> × カ<sup>1</sup>

Plot 1(4) Plot 2(5)

マカ<sup>2</sup>

0

マカ<sup>1</sup>

針葉樹林

Plot 1

Plot 2

マカ<sup>4</sup>

マカ<sup>1</sup>

10:10 土台の杉林

II マカ<sup>3</sup> 2

マカ<sup>4</sup> × 2

マカ<sup>4</sup> × カ<sup>1</sup>

ウ<sup>4</sup>

マカ<sup>4</sup> × カ<sup>1</sup> × カ<sup>1</sup> 7 + 10 + 1

マカ<sup>3</sup> × 2 + 2

マカ<sup>3</sup> 2 + 2 + 2 + 1

マカ<sup>3</sup>

マカ<sup>4</sup> × カ<sup>1</sup>

マカ<sup>4</sup> × ビ<sup>3</sup> × カ<sup>1</sup> 2 + 2 + 1 + 2 + 1

マカ<sup>3</sup> × カ<sup>1</sup> 2

マカ<sup>3</sup> 2

マカ<sup>4</sup> × ビ<sup>3</sup> × カ<sup>1</sup> 7 + 3

マカ<sup>3</sup>

マカ<sup>3</sup>

マカ<sup>4</sup> × カ<sup>1</sup>



6:30 2+2

3y

6:30 2

2y3

3y 4p

2y 2

3:30 2+1

4x 2y 3

4:30 2y

2:30 2y 3 2

10:55 尾根 2y

Aug 11 晴

⑤ 4:30 尾根 1

2y 2y 2y 1

2y 5

2y 1y 2y 1

2y 3

4x 2y 10

~~2y 2y~~ 4y 4p

② 7:50 尾根

2y 4x

1y 1y

4y 4y 2y 6

2y 2y 2

2y 3

6:30 5

2:30 2y 3

2y 3

3y 1y

4y 1y 2y 2+2

1y 2y 3y 2 3

8:05 山合 4

2y 2y 2y 1

2y 2y 2y 3

4y 4y 1y

2y 2y 2y 2

2y 1y

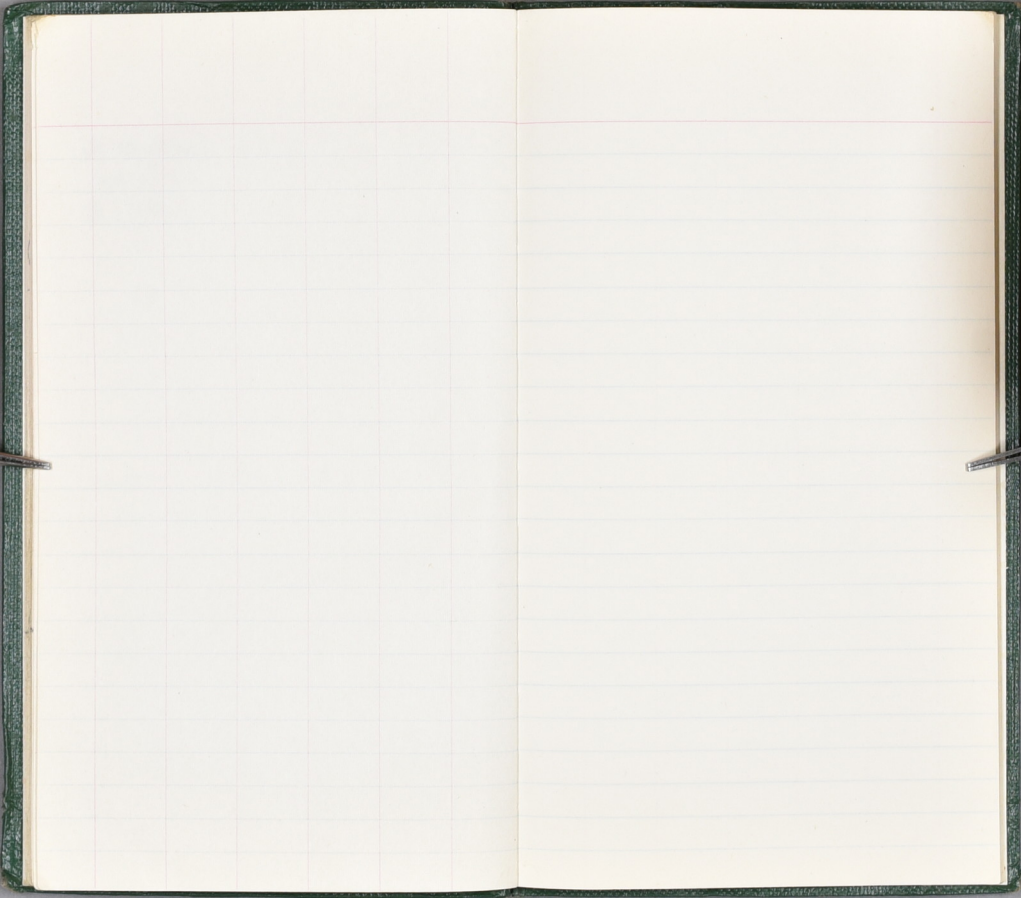
2y 2y

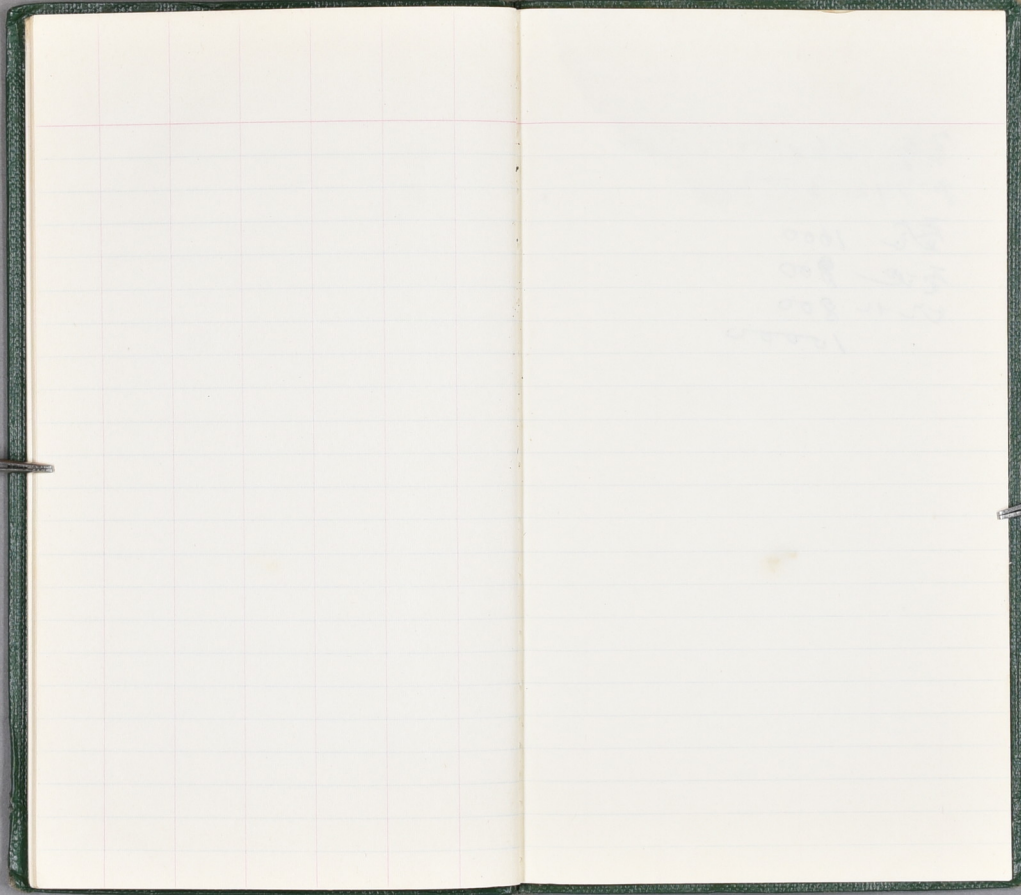
2y 2y 4y

本シカラス 2

アキ

8:50





金額 25000

かやや 3000

平均 1600

平均 800

平均 800

10000

5.31

2500

3000

1000

700

500

1000

