

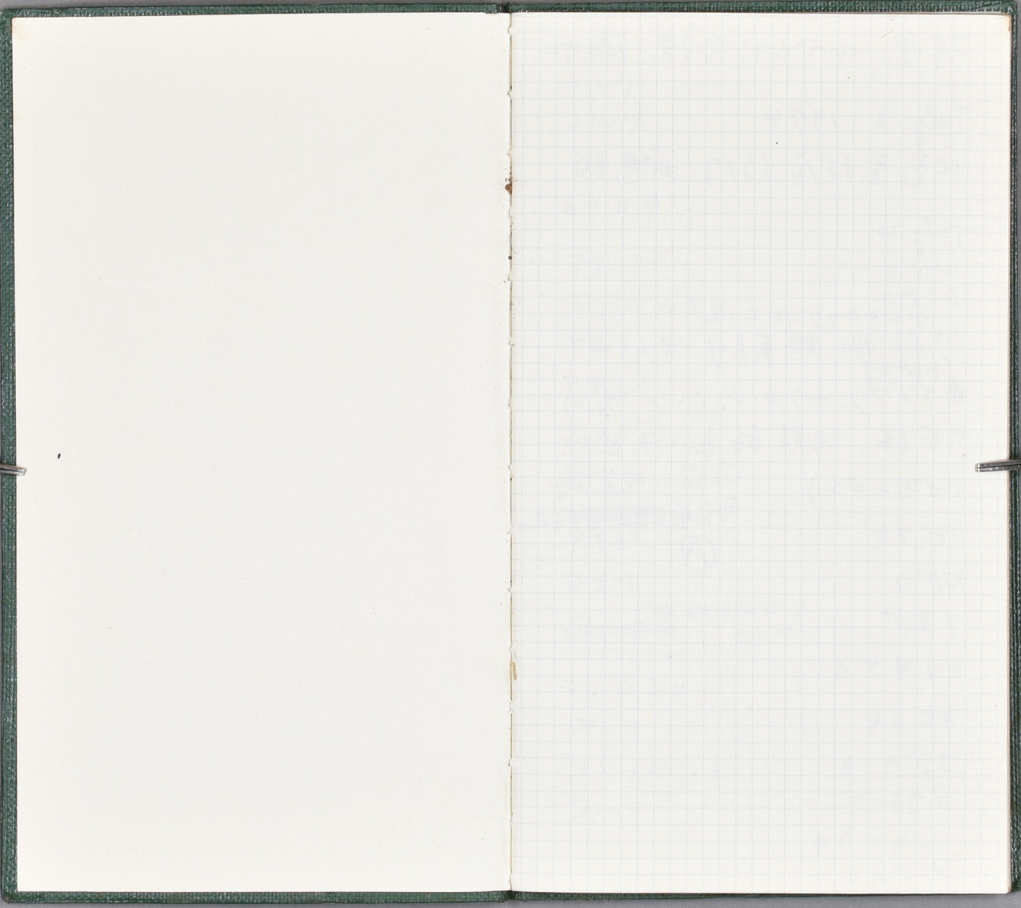
SKETCH BOOK

北見川

Jul. 1974

鳥類





北見, ルベシテ: 白流. 流の上.

July 3. 1974

北見管轄局 管内. 北見川

July 4

ルベシテ

10:50

クシマツク 沢上流

59 林班 路 稗より 8.60m

トクマツ
クシマツク. シラカハ. ハン 等の

天然林. 比較 耐 良 天然林

エゾモミ 二ツ. 沢流の 道路

キビタキ

両側 25m 迄 50m

(A)

ヒカク

アオシ

ミヤサギ

キビタキ

コカク 3

コマトリ

ウリビタキ

ウグイ 2

アオシ

コルリ

コルリ

アオシ

ミヤサギ

アオシ

エゾムシクイ

ヒカク

アオシ

クマシク

コルリ

~~アオシ~~

アオシ

コカク

~~アオシ~~ ^{アオシ} 20cm

エゾムシクイ

コルリ

コサキビタキ

コルリ

キビタキ 2

エグムシクイ

ヤブサメ

コルリ

ヒカウ

コルリ

コマトウ

キビタキ

コルリ

エグムシクイ

12:00

13:40

エグムシクイ

コルリ

エグムシクイ

アオジ

キビタキ

ジヨウのソウ 250羽

アオジ

コルリ

アオジ 2

●ヒカウ

コルリ

1スリ

ヤブサメ

オオムギ

アオジ 2

コルリ

オオムギ

アオジ

セウグイムシクイ

アオジ 3

ヤブサメ

ウケノイ

← 落ちた

アオジ 2 + 1

コルリ

アオジ

ヤブサメ

アカハシ 2

アオジ 1

アカハシ

セウグイムシクイ

アオジ

ウグイス

アオジ

ハシブトカラス

セウグイムシクイ 3

アオジ

~~アカハシ~~ アオハシ

~~アオジ~~

15:10 田んぼ道路 (B)

エゾムシクイ

アオジ

キクイタビ

エゾムシクイ 4羽 合計 4羽

アオジ 3+1

ウグイス

アオハシ 15 木ヤマザク 3羽

シマリ

アオジ

セウグイ

~~セウグイ~~

アオジ 1+1+1

ウグイス

セウグイ

カワカラス

コウ

モス 3羽 田んぼ

キクイタビ 2

コウ

4:40

(C) 65 軒 班 最 下 流 支 流 田んぼ

8羽のシマリ木の上で巣を築く

16:40
10:50
5:50
140
410

10ヶ所の D 及び宿舎の宿泊。
(洗の湯花)

リスト

エゾセンニソウ	エゾライオン
ウグイス	アオハト
センダングサ	キジハト
エゾウグイス	カクガラス
キビタキ	モス
オオムシ	キセキシ
コウリ	
ヒカウ	
ツカウ	
ミヤマウグイス	
カクガラス	
コマドリ	
ムシクシ	
アオビ	
クマゲソ	
ツクシ	
ヤブササ	
イスリ	
アカハシ	
ハシブトカラス	
キクイタダキ	

July 5. 曇

8:30 流の湯花

(A)

8:50. 今更マツノ沢上流より山越
8:59 折尾尾谷より沢に入ると

ヒカウ

エゾトビ アカエビ

コマドリ

アオビ

ムシクシ

ヒカウ

キビタキ

(B)

クマゲソ

アオビ

ウグイス

コウリ

エゾウグイス

キジハト

アオビ

カクガラス

山

ヒカウ

カクガラス

アオビ

ゴビゴウカク

ワグトウ

ミツササイ

コルク

コカク

エグクシクイ

ルグロクキ

アオビ

カクス

ヒカク

イスリ

キクイタキ

ゴビゴウカク

ヒカク

シマユ

コマトウ

サメロクキ

エグクシクイ

キクイタキ 3

ミツササイ

エグクシクイ

ゴビゴウカク

ウリ

ヒカク 2

コカク

イスリ

キロクキ

ミツササイ

エグクシクイ

コルク

12:30 武利川上流道路の出口

細木上テノウ
ア

シカウア
シカウが縦横に
交り

(A')

3+km 地盤 武利本流井道出水

13:25

ワグトウ

アオビ

ウグイ

アオビ

ゴビゴウカク

ト、エグクイ

ハツト

高木林

シマユ

ハヤオアマツハメ 2+1

アオシ

ウグイス

アオシ

オホリ (ヤビヒのイグサの上)

アオシ

コルリ

エグセシ=2ウ

コルリ

セウグイシクイ

アオシ

ウグイス

ヒカウ

コシユウカ 2+2

ヒカウ

コシユウカ 2

コルリ

エグセシクイ

アオシ

ウグイス

エグセシクイ

コルリ

ウグイアマツハメ 2

コルリ

エグセシユウ

アオシ

コシユウカ

コルリ 2

オホリ

コルリ

アオシ

ウグイス

エグセシユウ

コシユウ

コルリ

アオシ

~~31~~ 31 Km 14:25

エグセシユウ

コシユウカ

コルリ

~~トコ~~

フジエウカ

径 1.5m 厚さの
トコあり

アオシ

セキシイ

オオアカヤ 2

トキウヤヤ

アオシ

フジエウカ 2+2

エフセニニ

ウクニス

アオシ

コルリ

オオルリ (速)

コルリ

コルリ

シニイ 4

フジエウカ

コカ

コルリ

フジエウカ 2

コルリ

ウグニス

アオシ

ウグニス

コルリ

シニイ

29km 15:00

コルリ

セグイムシ

アオシ

セキシイ

アオシ

ウグニス

アオシ 2 + 1

ウグニス

コルリ

アオシ (トコニ)

アカシ

コルリ 2

アオシ

アカシ

2107

1202R 15:15. 28.1 Km

28 Km 15:20

2484 南付. 木が少なくて

~~アオシ~~

アオシ 2

コウリ

ウグイス

アオシ

アオシ

アオシ 2

キジバト 2

ウグイス

アオシ

アオシ

27 Km 15:40

山越市交通路交点真北也

15:55

アオシ

コウリ 2

ウグイス 2

コウリ

ウグイス

アオシ

ウグイス

26 Km 16:10

丸瀬布 20

15:40
13:25
2:15

ア
オ
シ

July. 6.

丸瀬布町

↓

北見峠を經て流の上町へ

オシロネツツ川上流 既設道路
部を調査。

14:00

オシロネツツ川 ^①上流合流点

ツカウ

29号台風の付

アオジ

風倒れ跡地

ゴジユウカウ

高木が倒れ

アオジ

広葉樹 2次林

キビツキ

-ハルニレ, ハン

モセキレイ

カクカラス

~~14:20~~

セツクイシクイ

アカハシ

14:20) 休

15:00

ウグイス

モセキレイ

アオジ

ヤブサメ

アカゲツ

キジバト

アオジ

モセキレイ

アオジ

15:45 合流点

②

赤ツグ

ハシボリカラス

アヒマシ

モセキレイ

キジバト

ウグイス

アオジ

ハシボリカラス 3(ヒト)

キビツキ

モセキレイ

アオジ 2+1

南側の薄木林
右岸の造木林
左岸の広葉樹林

ハシボリカラス
ハルニレ

カウラ

③

キビタキ

アオジ

キビタキ

キビタキ

アオジ

ウグイス

ヒメマシロ

コサメビタキ 2

コサメビタキ

キビタキ

コゲロ

ハシボソガラス

コゲロ 2

ウグイス

アオジ 2

アカゲロ 2

~~キビタキ~~

オオムシ

アオジ

(オオムシ (遠方))

キビタキ

カリカラス

ノスリ 6kg 16:25

アオジ

ウグイス

オオムシ 2

ハシボソガラス

オオムシ

ウグイス

アオジ

アオジ

アオハト

キビタキ

アオジ

ヤマゲロ

キビタキ

16:55 オオムシネコ (B)

滝の上町池

July 7. 晴

流の上町 → アンラネツポ上流より

峠越え

8:50

ヤブサメ

アオジ

イカル

コサメビタキ

~~アオシ~~

キビタキ

キビタキ

イカル

ヤブサメ

コカサ 2

コルリ

キビタキ

コルリ

うり

ヒカサ

12:00 800m

カエデ

シ

おろ

エゾ

カササギ

ヒカサ

ヒカサ

ヒカサ

コサメビタキ

コルリ

10:00

ヒカサ

ヒカサ

July 8.

5:00

うり

ヒカサ

コルリ 2

ミソサザイ 2

8:00

コサメビタキ

アオシ

アオシ

ヒカサ

ミソサザイ

ヒカサ 2

ミソサザイ

コサメビタキ

ヒカサ

ミソサザイ

コサメビタキ

9:00

アオシ

水場

うり

うり

10:10 沖
カコウ
ミヤササ
ウガイ
アサシ
ヒカウ
アサシ
シメ 3

9:20

10:15

南ヶ丘尻尾迄

イリアアアアハメ 2 シヤドハ
ササ

カコウ 2

ヒカウ 2

アサシ 3

キリネ 7 3

クマヤウ (ササカハ)

エリウ 4 2

ミヤササ 2

カコウ

アサシ

コル

尻尾へ

ヒカウ 2

カヤ 1

コマト

ヒカウ

コル

ミヤササ

コシエカウ

コヤ 3

1:30 谷口到着 8号の沢

2:25

川下

ミヤササ

アサシ

コマト

コシエカウ 2

カコウ 2 2

コル

アサシ 2

キセキイ

キセキト テンウツニ

キセキト2

127 シカ足跡

16:00 ナキウサキ
ニ又ニ到着

白滝町 温泉ホテル前 浴池
ワツバヤ. パニシ

July 9. 晴 白滝林湯決

9:20 イツト. カハ
ンナ

キセキト トニ足跡

アキシ

ミス

カガサ

ニ足跡 針先

コマトイ 北の山, トト

イツモツツカ
ニツツ

カガサ
コマトイ

ミツサカイ

コマトイ

コマトイ

イツモツツカ

11:30

12:40

イツモツツカ

コマトイ

~~2:00~~ 沢をたぬ 約1000m

2:10 ~~同~~ 約1000m

北の山 約1000m 同い

700m 沢を下

コマトイ

イツモツツカ

コマトイ

コマトイ

15:15

大瀬布 泊

