

SKETCH BOOK

34

世
帯
丸

12 月 山

1973

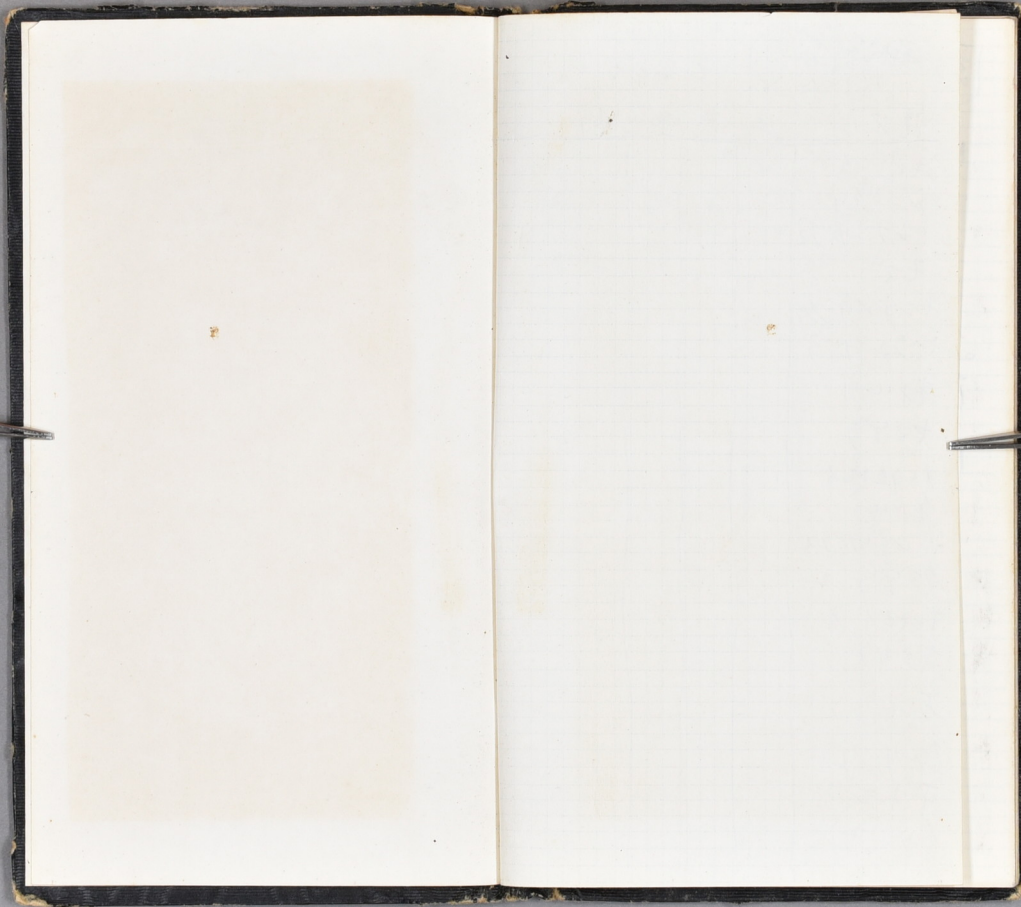
1974

有線 3-4291

あけぼの 2718

2520

0/52402



宝山溪

23

May 28, 1970

50m 巾セシヤ

種名

海

声

形

外部

キキレイ

シロイハ

ハンブクワズ

モズ

センガイイシ

シジユイガク

オホヒリ

ヤマケツ

ヒツセキイ

イナル

ハンブクワズ

クマケツ 2

キキレイ 4

ヤクヤク

アミトリ 2

ノスリ 1

オホシロ

イソシキ

種名

海

声

形

外部

コケツ

ウケツ

アオハト

コケツ

オオハト

シロハト

トウツグミ

アオシ

コヒリ

ミヤマケツ

網走 22 巻

Mar 8. 1973

シラントロ湖

スサハクキウ 15

クニキヨウ 3

May 13. 1973

トウフツ湖

クニキヨウ 2

スサハクキウ 7

スサハクキウ 1

石狩河口 @ Nov. 3 1973

公園

ワシカモメ 2

ユリカモメ

セグロカモメ

ウミネズ

オオセグロ 1

ハマシキ 160

ウミウ 1

ミコアイサ 3

スズガモ 2

ムナシク

クイゼン

チゴハヤクサ

アオアシシギ 2

ツルシギ 1

鳥色 color
mono

帯広 国見山.

June. 26. - 30, 1974

June. 27. 晴

アカハシ	1	外
コカサ	3	コヨシキ
コゲサ	1	カウコウ
アオジ	4	ヒバヤ
キジハト	3	ヒツキ
ツツトリ	1	ホセキ
アオハト	1	
シジツカ	1	
トビ	1	
クマノハ	1	

モズ 1
オオジ 3
ヒツトリ 2

ハリアアツノメ 5
ハシロフカサ 2

June 28 晴

① June 28 晴
6:30 - 河津丹
セウイムシ 1 片側 25m
キツキ 2
~~シジツカ~~ 2
アオジ 1+1+1
セウイムシ 1
キツキ 1
フツトリ 1
アカハシ 1+1
(シマリス 1)
セウイムシ 1+1

② キジハト 2
~~キツキ~~ 4 両側各25m
セウイムシ 1 (ヒ-42-ヒ-42-)
アオジ 1
セウイムシ 1
アカハシ 1
オオトリ 1
ヤブサメ 1

尾根 5分
 尾根 E2Y
 7:30 32 カ32の村の北
 天竺

(D) 尾根 E2Y
 (C) セビタキ 1+1
 ヒコトウ 2
 アカハコ 1
 キビタキ 1
~~アカハコ 2~~
 ワタコ 1
 アカハコ 2

(C) 7:50 境界 E1Y 雨
 シジユウカ 1
 コシユウカ 2
 ツヤコ 1+1
 コカ 1
 キビタキ 1
 (エビ112 1百各元)
 シジユウカ 1

(金中 15分 雨止
 下の畑へ下)

キビタキ 1
 セビタキ 1
 クマコ 穴 1
 イカル 1+1
 コシユウカ 2
 キビタキ 1
 ヒコトウ 2
 ツヤコ 1+1
 ヤブヤキ 1
 境界 見出 32

イカル 1
 キビタキ 1
 コシユウカ 3
 キビタキ 1
 アカハコ 1
 キビタキ 1
 アカハコ 1
 ヒコトウ 2
 9:00 尾根 E2Y

(B)

9:00 カシワ井戸ナシ
左ストローブ 右カシワ井戸 両側
① ②
コナヒツキ 2

ヒンズイ 1
ホホシロ 1
ウツトツ 1
セウイウシクイ 1
アカハ 1

左ストローブ 右カシワ

キビ心ト 1 カシワ
アホシ (+2+1 カシワ)

セウイウシクイ 1
ゴジユウカ 3) カシワ

ホホシロ 1 ト
ウツトツ 1 カシワ

セウイウシクイ 1
アホシ 1) カシワ

セウイウシクイ 1
ホホシロ 2
カシワ 1) トマツ高井

ウツトツ 2

アホシ 1+1

L アカハ 1 ①
4:30
① エス 1 井戸

カシワ 右カシワナシ

エス 1+2

~~アホシ 1+1~~

ホホシロ 1

アホシ 1 9:50

カシワ井戸 井戸側

キビ心ト 1
アカハ 1
アマツカ 3

① 10:00
10:20
(エス 4ス)
1スリ 1

アカハ 10:35

コナヒツキ 1 両側 カシワ ①-①
コナヒツキ 1

カシワ高井
アホシ 2
ホホシロ 2
ホホシロ 2
ホホシロ 2

アハ1-1-2

コカ⁴ 2

コヤ³ 1

アヤ⁴ 1

L ゴシ²カ³ 1
10:45

アヤ⁴ ヴ⁴川
カ³セ³

28日

下天竺 3952

アカ15 (611. 94)

ヒメ 61

ヤ4 6 93

アヤ³ 61

蓮井地 3052

アカ 61 94

ヤ4 62 92

カシ⁷林 二次林 3052

アカ 62 92

June 29 曇

(A) → 6:30
片側

アオジ 1

シビエカ 2

アオジ 1

セウイウシクイ 2

キビタキ 1

エゾセンニユウ 1

アオジ 1+1

アカハシ 1

キビタキ 1

アオジ 1

コカ 1

ハシボコカ 2

ウツトリ 12

トビ 1

オセチ

7:00

両側

(B) アオジ

セウイウシクイ 1

ウツトリ 1

カウコウ 1

ゴジュウカ 1

ヤブサメ

境畧 36

キンバト

カウコウ

キビタキ 2

ヒヨトリ 2

フェウキ 1

オオムシ 1

アカハシ 1

トビ 2

ヤマシキ

ウツトリ

シビエカ 1

(C) 8:15 5分 境畧

8:10
C-D 香片 121

288 片

シビユカ3 1

アカハ3 1

ゴビユカ3

センギユウクイ

キビクキ

(エゾリス (完全体))

ゴカ3

センギユウクイ

シビユカ3

ヒコトリ 2

ゴビユカ3 2+2

ゴカ3 1+1

アカハ3 1

ゴカ3 2

イカ

アカハ3

ゴカ3 2

288 片

シビユカ3

ウツトリ 1

アカハ 1

シビユカ3 1

キジハト

アカハ 1

キジハト

アカハト

ゴカ3 2

288 片

ゴカ3

8:40

(E-H)

8:55

カシヤ 片

ゴカ3 2

(E) 9:05

288 片 両側

ト

(エゾリス 1)

センギユウクイ

アカハ 1+1

シビユカ3 1

アカハ 1

~~ゴカ3 2~~

アカハ 1+1

センギユウクイ 2

アカハ 1

ウツトリ 2

キジハト 1

ウツトウ 1

アオジ 1

ヒツシイ 1

アオハト 2

セウイウシイ

アオジ 1

ヒツトウ 1

セウイウシイ

~~キジハト 2~~

アオジ 3

(F) 9:35 片側

アオジ 2

カリゾウ 1

キジハト 1

アカハ 1

ヒツトウ 1

ヒツシイ 1

キジハト

アオジ

キジハト 5羽

(G) 9:50

下天竺

アカ 5羽

セウ 1羽

カシノ

アカ 3 (合1羽2)

カシノ

セウ 2 (合)

アオハトはオオヤマザクラの実
んきこいりしい。ヤウのオオ
多く、多数の実をついている

天竺林
境界下

Σ 2 + 3

ハルニレ

ハイキリ

~~ハイ~~

[Faint handwritten notes, possibly bleed-through from the reverse side]

[Faint handwritten notes, possibly bleed-through from the reverse side]

[Faint handwritten notes, possibly bleed-through from the reverse side]

June 30

6:40 平野高木林

A → 片127

アオシ

セツアイムシクイ

ツカ

ウミ ツカを袋

アオシ

ロシアイムシクイ

キビタキ

キジハト

ハシボツカス 3

アオシ

キビタキ

(キオレイ)

イソシカ 7:10

(エゾリス 2頭 10m位は音出
1頭は(+))は耳毛)

~~イソシカ 1頭~~

カフサメ 2

セツアイムシクイ

ゴシユウカ 3

コルカ

キジハト

カフサメ 3

キビタキ 2

ヒメトリ

イカル

トソウク 2 掌抱卵中

アカハ

ツカ 2

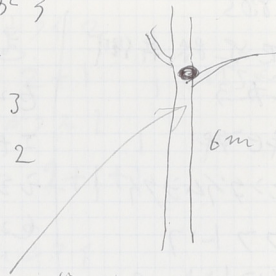
イカル 2

ヒメトリ 1

ゴシユウカ 3

キビタキ 2 卵

(C) 境界 8:05



② 8:05

毛塚林 片側

ハシバツガシ 1

キビバツ 1

セツクムシクイ 1

ウフトウ

ヒバトリ 2

シビユウカ 1

(エクス新築)
アトウの等しい

造材地 片側

セツクムシクイ

エトカ 2

シビユウカ 4+2

セツクムシクイ

セツクムシクイ 2

アキジ 2+1

ハシバツガシ 1

アキバト 2+1+1

ヒバトリ

セツクムシクイ

アキジ 2

キビバツ

アキジ 2+1

セツクムシクイ

④ 9:00

造材地 片側

ハシバツガシ
エトカ 2

キバト

アキジ

アキバト

ヒバトリ

⑤ 松シキ

① キビバツ

② E-H

8:30

カシバ林

③ 8:35

造材地 両側

アカヤ 1

アキジ

25
15
40
35

下天姫掛

アカ 2♀

選掛

セ4 4 (82♀2)

オオアシ

カシワ掛

アカ♀1

9:15

- ✓ アウトリ
 - ✓ ヤマシキ
 - ✓ コヤウ
 - ✓ アカヤウ
 - ✓ キハシリ
 - ✓ コサメヒツキ
 - ✓ ヒツスギ
 - ✓ トセ
 - ✓ イヌリ
 - ✓ 4ゴハヤブサ
 - ✓ ワミ
 - ✓ ① カクセシ
 - ✓ モス
 - ✓ カヤス
 - ✓ ①/10 タキ
 - ✓ ① コヨシキ
 - ✓ ① ヒバヤ
 - ✓ イソセシユ
 - ✓ カクゾヒ
 - ✓ ① スス
-
- 11月
- ✓ ヤマヤウ (ウツアヤウ)
 - ✓ ミソササイ (ウツアヤウ)
 - ✓ ウツ
 - ✓ キウイフダキ (ウツアヤウ)
 - ✓ ヒカ
 - ✓ スキタカ

帯志山

Nov. 13 - 16 1974

Nov. 13 晴

A-B 片側 25m

天竺林

9:35
ヒヨドリ T

ハシブトカウ 正-

シジュウカラ 1

~~ヒヨドリ~~

ゴシユウカラ T

10:05
エゾノカウ 1

乾燥した木の巨樹
倉庫、冬毛
エゾノカウ 2

B-C 天竺林 両側 50m

10:05

ゴシユウカラ 正

ハシブトカウ 正下

ヒヨドリ 正

カヤ 正下

ウリ T

アカゲラ 1

エゾノカウ T 冬毛

11:10

天竺林 (片側)
10:10 E-D

右 バンクマツ、
カウマツ、その
地這林

キハシロ 1

ハシブトカウ F

ハシブトカウ T

コケラ 1

エゾノカウ 正-

11:30

カンワ林 両側 50m

11:30 H-E

カヤ 1

11:40

造林地 両側 50m

11:50 E-F

カヤ T

12:05

造林地 片刈 25m
12:05 H-6

ハンゴトカ3 2

12:15

天然林のハコ2コ 2列×20
=40本 幹状。落葉層は少な
乾燥

カシワ林のハコ2コ 2列×15
=30本 落葉層

造林地 (カ3275 35年植栽)

本林林ササか一部は少しあるか
林内新は下草はほとんどなし
落葉層

110920 2列×18 = 36

造林地 百ヶヶ入

11月14日 快晴

A-B 片刈

8:45

イヌリ 1

トビ 1

カワウヒ 3

ヤマゲラ 2

ハンゴトカ3 3+2

ミツサザイ 1

カケス 2

9:15

両側4

ゴシユイカ3 2+1+2

キバシリ 1

カケス 1+1

ヒヨトリ 2

ハンゴトカ3 2+1+1+1

アカゲラ 1

うり 9

ゴシユウカ 1+2+1

ヒコトリ 2

ハシブトカ 1+2+1+1

10:10

天竺井

造井地

ハシブトカ

ゴシユウカ

キバシ 2

~~天竺井~~

ハシブトカ 2

カケス 1

エリリスカ 2カ
くわ+カ 井 3

10:30

カケ井

エトカ 5+3

ハシブトカ 3

ヒコトリ 1

10:45

10:50

造井地 両37

エリリス スローフ

ヒコトリ 2

キバシ 1

カケス 1

ハシブトカ 1

11:10

造井地 片37

ハシブトカ 4

ヒコトリ 4

ゴシユウカ 2

ゴシユウカ 1

カケス 2

11:30

天竺井

カケス、スローフ井

ヤ4 1

ヒコ

カケ井

ヤ4 2

アカ 1

天竺井

エリリス 1

17カキ

) 田舎

Nov. 15. 快晴

9:30 天竺林 片側
アカヤ 2+2

~~アカヤ~~

ゴシユウカ 2+2

アカヤ 1

ハンゴトカ 2+1+1

川辺 砦 上 キツネ足跡

9:55

両側の 天竺林

ハンゴトカ 2+2
ゴシユウカ 1+2+1+2+1

エゾリス 巢

シシユウカ 1

キリンヤク 1

ヒツドリ 2

カヤ 2

ハンゴトカ 2+2

アヤ 1 カツク木 (毎回)

アカヤ 1

10:40

10:40

天竺林

ハンゴトカ 1

アカヤ 1

11:00

カシ

造林地

ハンゴト 1

ハンゴトカ 2

11:08

11:10

造林地 両側

11:30

造林地 片側

シシユウカ 1

ヒカ 2+1

ハンゴトカ 1

11:50

トマツ 造林地

ススキ

カシ 伊木

アカヤ 2+2

アカヤ 苗

カシ 高木

ストローク

シシユウカ 2

4ヨシノギ

トマツ 545

トマツ 53

レジナツ 544

トマツ 537

トマツ 542

6月17+18 晴

2トローアマツ道採地 S46年
1.5~2m. 林床 草不生
スギ、ミズバ、ササ.

Nov. 15

不₂ 3地瓦と0.

Nov 16 休暗

9:20

G → F

道採地 片S24

カシノ下
2トロー^{S46}

1トロー♀ アカサ

ミズウカ3 4

ゴシウカ3 1

アカサ 1

ヒカ3 4

9:40 F → E

道採地 片S24

ハシギヤカラス 2

コアカサ♀ 1-カサマツ S38

オハコトカ3 1

ヒカ3 1

エトカ 1

オシコトカ3 5

ミズウカ3 1

ト-53

2トロー^{S37}

カサマツ^{S38}

(カサマツ-2)

カシノ下^{S13}

ササ-画

カシノ下^{S9}

ト-1カ^{S34}

ササ

カサマツ

(カシノ)

S45

カシノ^{S2}

下
ササ
スサ

ササ

カズマ 539

トイトロウ 昔

ストロー 529

エスチア 大正11

ササ-面

アアエ 547

スサ 47

ト 526 5m

スサ

10:15

カマ

10:20

10:25
カマ 524 D→C

カマ 512

カマ 511

カマ 541

10:45

ストロー

537

(5m)

カマ 536

6m

カマ 540

540

6-7m

(ト 526

スサ 47

カマ 大正11

(14.5m)

カマ 539

(9-10m)

カマ 大正9

カマ 539

ト 538

(カマ 529)

47

カマ

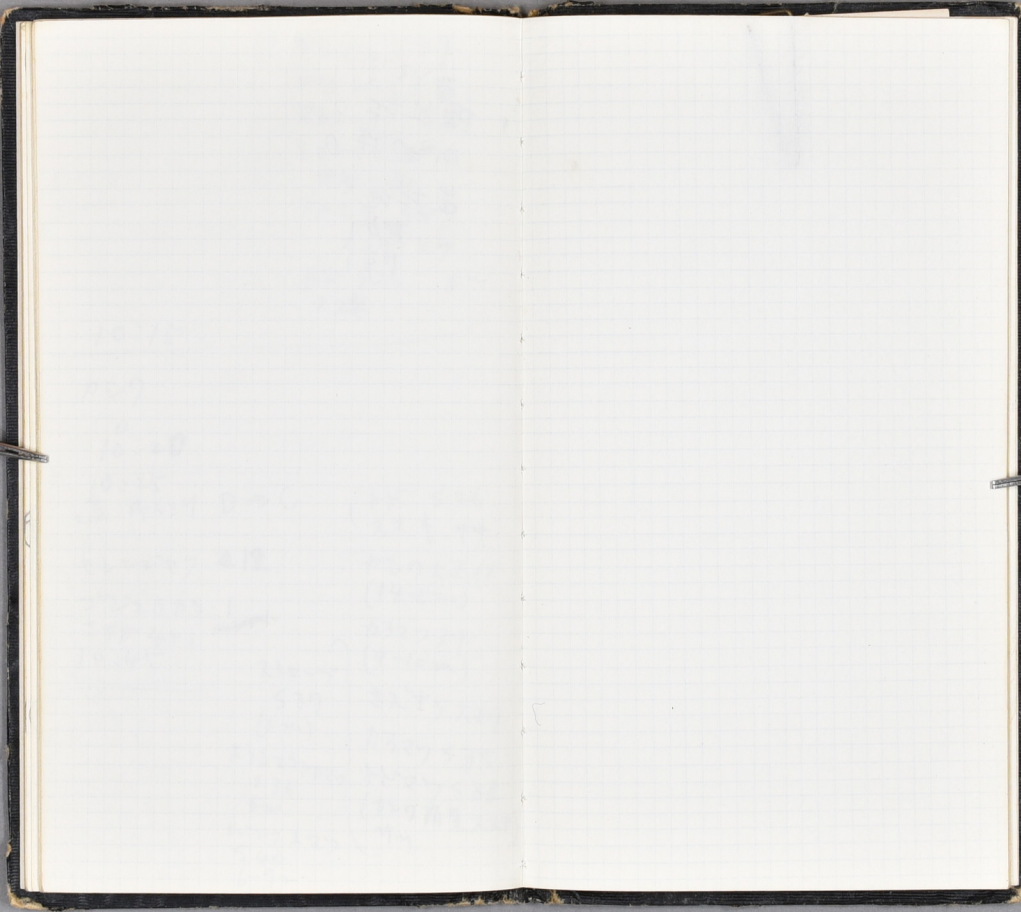
カマ 0

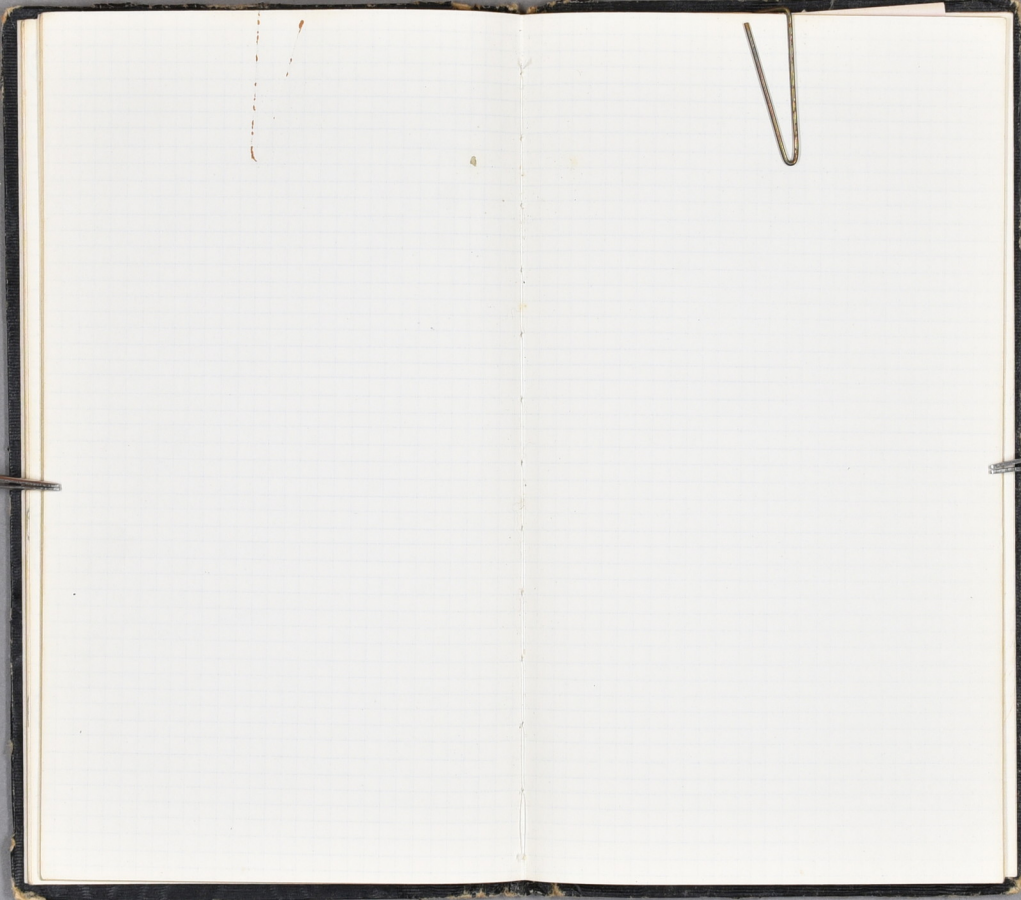
カマ 0

カマ

41

41





ハイヤー乗車券

個有
番号

140

乗 車 路	月 / 日	時	分	車 号
	11月 21日 10時 00分			
運 転 者 名				
人様 様				
1枚につき1,000円迄有効				
契 会 社 名	約 社 名			
帯広学林局				
使 者 名	用 名			
総務部人事課				

ケ No 047322 帯広市ハイヤー協同組合

豊高 643. 10.55. 12.00 13.53 16.50

↓
丸山 657 1109 12114 1407 1709

相模内 713. 11.25. 12.35 14.23 17.20

↓
丸山 724 1136 1286 1438 1731

m

3-3381

$$\begin{array}{r} 1550 \\ \underline{3} \\ 460 \\ 600 \\ 1530 \\ \hline 6780 \end{array}$$
$$\begin{array}{r} 3100 \\ 400 \\ 1020 \\ \hline 4500 \end{array}$$

