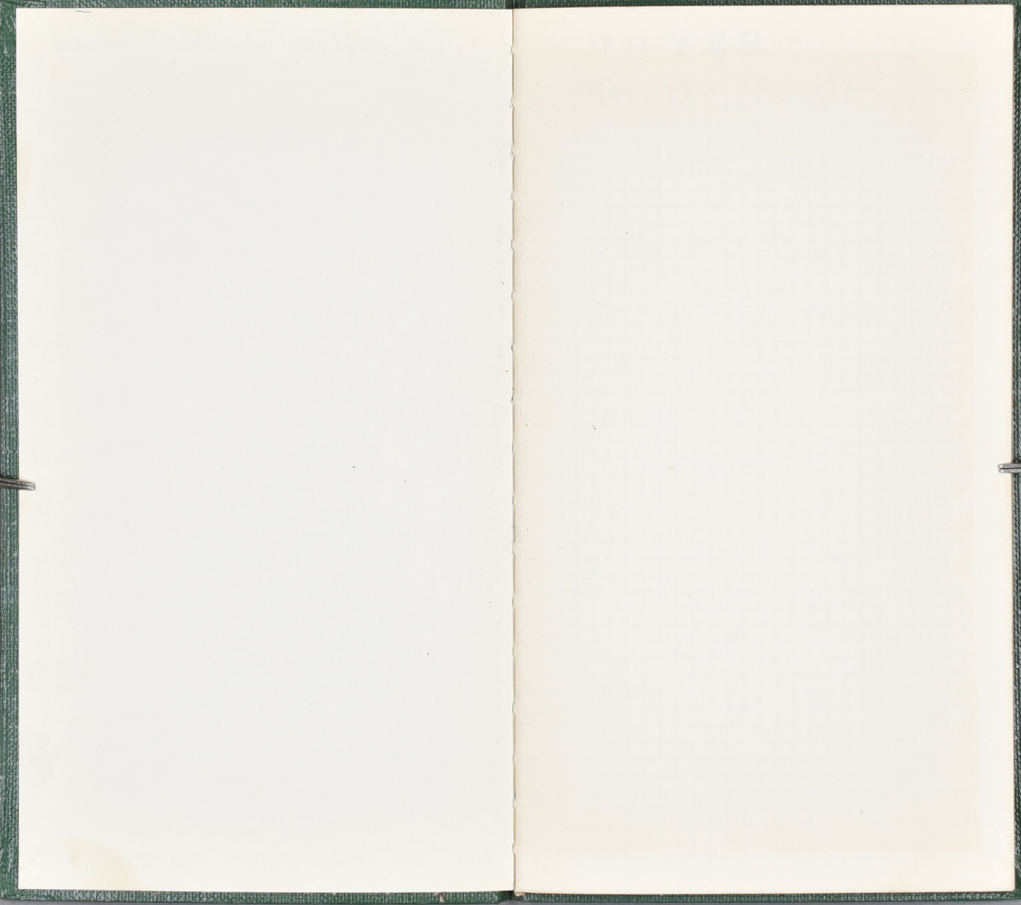


SKETCH BOOK

中山海苔本

1972-3.



中山演習林

Mar. 13 - 18, 1972

Mar. 14. 1972 晴

ペンヤク沢

入口

キツネ. 足跡あり 酪農家の裏

カンバン横 テン足跡

人家跡 (魚道の餌づけ場所)

キツネとテンの足跡あり

トドマツ村入口

ウサギ. キツネ. *Apodemus*

ウサギ 下入

ウサギ 下入

モモンガ トドマツ<sup>尾</sup> 50cm 地上 8m

位の穴より糞が出た

9:50

ゴジユウガウ

コヤウ

アマガウ

コヤウ 下

エトガ 1

キクイタギ 下

キハシ 鳴

ヒカウ -

尾根上

10:5

コヤウ 下

キクイタギ T トド needle

ゴジユウガウ T

コヤウ -

10:12

コヤウ 2羽 ~~ヒ~~ シラカハ 樹枝  
にて採食

ウサギ 2

テン

10:30

ゴジユウガウ

テン. ウサギ



How 14. 暗イ

ヒカウ声

モモカ? 9葉 トド 8m

ウサギ. テン. キツネ 尻根上

ヒメスミ

コカウ声

ヒカウ声

11.15

ゴジウウカウ

帰リ

魚屋

12:35

テン

ウサギ声

沢底

テン

ウサギ

ウサギ

1:40

ゴジウウカウ声

エカウ 声

反対側 尻根上

エツライウウカウ

ゴジウウカウ声

ウサギ

コエツイウカ

足跡内隔

カ 40, 4

41, 40

狹 28, 32, 19, 25, 26, 43, 29, 21, 42

ウサギ

カ 尻根下 2

テン 足跡

ウサギ

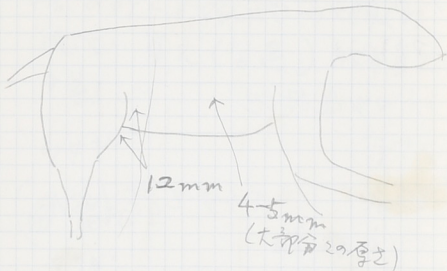
ウサギ

テン

キツネ  
ウチキ

雌装跡(頷の4均等)の下子

1972-1.17 体重 3896.3 g



Fat 615g — 未回収部分  
の fat を入れると 700g は  
あってもいいと思う。

Mar. 15, 1972 晴

寺の上の沢

入口 キツネ 糞跡あり

アサギ

トマツ 遺跡地

ウサギ

① キツネ セキツギ 持 (谷庭)

キツネ 糞跡

ウサギ

キツネ

ウサギ

② ウサギ

キツネ

ウサギ

キツネ

エゾリス

コゲウ (キツネ)

③ <sup>向って</sup>右斜 面

入口のトマツ 径 80cm の地上

5m の幹に #725 の 虫取板

折しい 葉元 (保護) 跡あり  
9 折しい

ウサギ

④ 尾根上

ウサギ

ゴジゴウガウ

⑤ クマノシロと トマツ あり  
テン

トマツ の木に クマノシロ ありとの あり

子木の 折し 白木 いる 木も 上方の  
枝が 折れて いる。 径 15-20cm  
の木

ゴジゴウガウ 1

セカウ

コゲウ

⑥

72 林班

ウサギ

テン

コシユウカ

ウサギ 足跡多

エリス

エサカ

コシユウ

73 林班

ウサギ

テン

コシユウ

アサギ

75 林班

ウサギ

テン

76 林班

ゴシユウカ

コガシ

エサカ

キクイタタキ

コシユウ

カシ

ゴシユウカ

ウサギ

別 74 林班

アサギ

ゴシユウカ

コガシ

② の 獲 の ヒョウ

下 キツネ

アサギ

ヒョウ

ゴシユウカ

キクイタタキ

ウサギ

キツネ



下リ口

テン

ウサギ多数

Mar. 16. 晴

10:45 AM

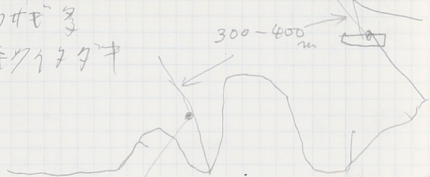
入口

テン

ウサギ

キツネ

倒木下  
ヌキ穴 (no. 2)



ヌキ穴

サケ卵化場 檜の小さな尾根直下の倒木根の下に穴を掘ったヌキ穴あり。ここは昨年1月3日のヌキが利用中で、ここから卵化場を採集していたものが犬につけられこの巣が発見された。この3頭は採集された。(トマツと並と下混交林)

no. 2 ヌキ穴下  
ヌキ穴 1  
ヤマケツ 1  
コケツ  
エサカ  
ヌキ穴 no. 2  
倒木下  
ヌキ穴上尾根  
ウサギ  
キツネ  
テン  
エゾリス

mo 2 又キ穴上屋根  
エツカ<sup>1</sup> 下  
エツカ<sup>2</sup> 下  
ゴジエツカ<sup>3</sup> T  
エツカ<sup>4</sup> T  
カケス 1

橋上流

キツネ

① エツカ<sup>1</sup> 24

19cm 45 20. 47. 20. 40

20 45

○ ○

○ ○

○ ○  
○ ○

エツカ<sup>1</sup>

エツカ<sup>2</sup>

エツカ<sup>3</sup>

カケカラス

トビ

~~エツカ~~ 二又

エツカ<sup>1</sup>

24-25 到E界

~~エツカ~~ キツネ

エツカ<sup>2</sup>

エツカ<sup>3</sup> 下

エツカ<sup>4</sup>

エツカ<sup>5</sup>

エツカ<sup>6</sup> 2

エツカ<sup>7</sup> 声

エツカ<sup>8</sup>

右  
屋根

エツカ<sup>9</sup>

エツカ<sup>10</sup>

エツカ<sup>11</sup> T エツカ<sup>12</sup> 噴

屋根頂上

雷エツカ<sup>13</sup> 足跡

エツカ<sup>14</sup>

37 林内  
アサギ

テン

ウサギ

トド林 イタヤ、エツ、シナ  
モミガ 草 (ト) の跡

ハチノトガウス 2

ヒカウ

~~ミナミ~~

キツキツキ下

エツライケヨウ 雪上のね左跡  
7 あり

エツラ

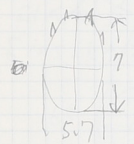
1412

トヒ 3羽

Mar. 17. 日暮

宇戸内川

- ① 誰の跡 牧草地でキツネ 1 頭  
発見 雪上をゆつくり活動  
掃くれば少イ便所



ウサギのね

- ② ダム

テン

ウサギ

テン

ウサギ

テン

ヒカワ

サササササ 7-8 囀

ヒクマ穴

南斜面 トドマツ林 裾か

(東) ササ地帯で穴の入口

はササのおおたけの子

奥行 220cm

入口巾 90

入口高 65

内部高 65

内部巾 95

おまけ

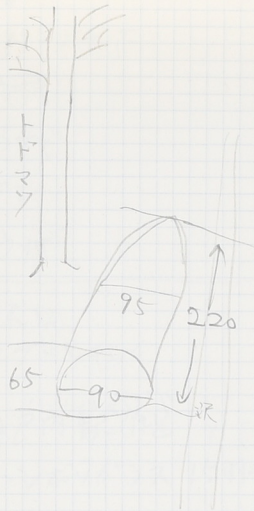
③ 尻松

コカワ 囀正

ゴジエウカワ

ウサキ

オウケウキ



別群

イトカ T コケワ

コカワ F ズビズウカワ

ウサキ ササくし跡

エビリス

ウサキ

コカワ



④

エゾツグ

⑤

ウサギ

ウサギ

⑥

ウサギ

ツグ フ — クジツム

ゴジツム

ヒカ

ウサギ

ウサギ

トマツの木でツグを採る

(折るしく木くづか落ちて)

⑦

ツグ

ウサギ

ツグ フ

ヒカ

ウサギ フ

ウサギ

ウサギ

ツグ

ウサギ

ツグ

ウサギ

ウサギ

ウサギ フ 15羽のウサギ

ハニボツカラス

トニブトカラス

シビユウカウ

コカウ

ヒカウ

エカウ

キクイフキ

コケウ

アカケウ

セマケウ 赤マケウ

クマケウ

コビユウカウ

カケス

キバシ

エツライカウ

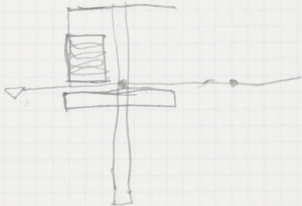
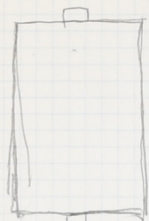
トビ

カクカラス









山田元伸の

24th Nov

