

74411

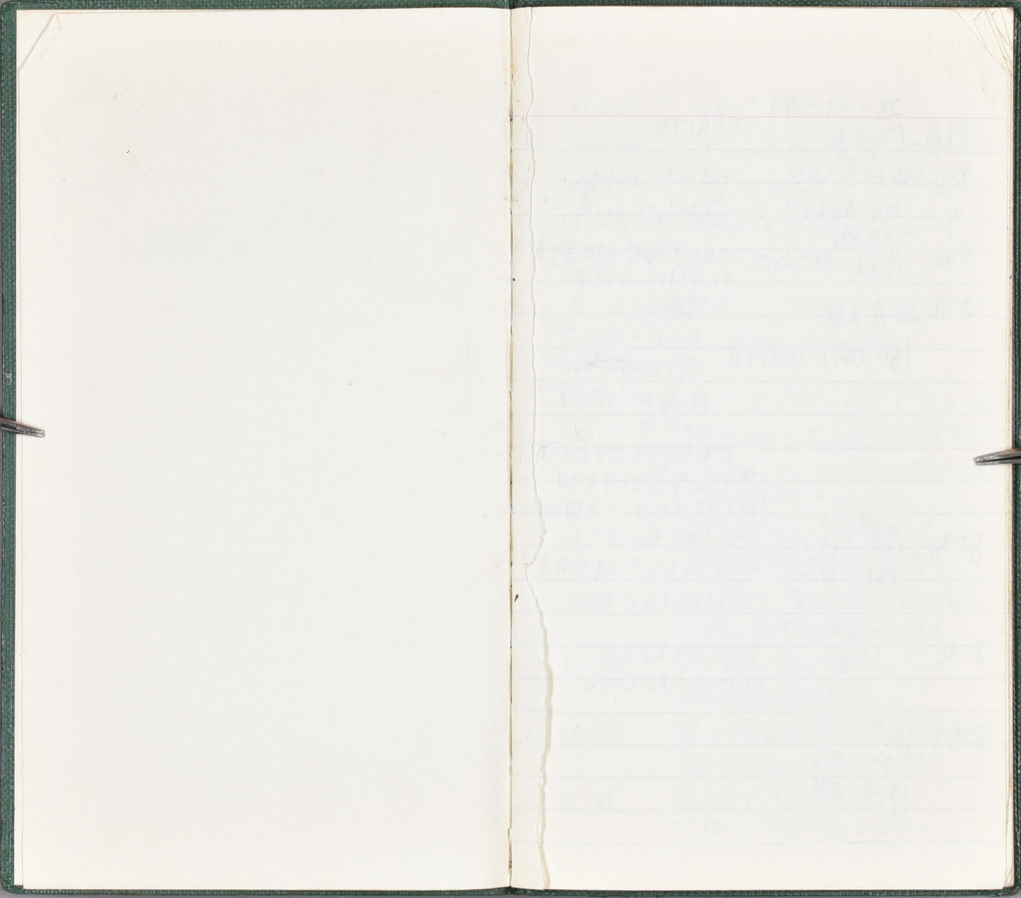
LEVEL BOOK

74411

No 8

1973 11A

北極圏探検計画  
Scott's Radio Tracking Plan.



28-XI-'73  
中IA (つぎ)

T.SAITO.

7:50 (65°方向) 多く入る

モーターは吹雪く。  
風がすたれ出す。

S 20南の方向に  
32.5km

8:00 消える。165°方向に

このとき受信機の金針が  
11.5°11にふれ出す。

8:10 再度入域

160°方向にのりこ!!

吹雪き。  
ときどきわらわが  
今折 ~~は~~ 弱く。

身体が"かた"た  
して来た。

でも身体をしっかりと  
かかして受信機を動かす

あまり長時間...を長くかけ  
てしまわぬ。

8:34 11世紀入域

160° おおき

雪はかたかた 風がやまず  
ぐーおもろくやが。

8:45 "

靑空もみえて来たが  
風はますます吹く。

8:59 160°

今朝に比べ  
はるかに強く。

9:08 160° 変わらず

9:20 スイッチの電池接続不良のため入域消える。

電池が接続不良のため再び  
入り、

10:33 160° 9:20~10:35 再び入り

女にだけ着るよさうかい

11:00 160° 変わらず。L7、昔のとき

には時々変化。これは見たい

"プロシコ"が"ア"に"11.5"  
は"11.5"で"11.5"。

11:10 cont. 140° 方向も北音強く感じる。

同方向でも音は多少変化する。

風は強く、海もうざざかと鳴る。

太陽が竹垣に影のつく。

11:22 170° 付近音が強い。

少し弱くなった。

11:35 雪が降る。以前と同じ170°付近で

強い反応がある。

11:40 雪止むが風は強い。

やはり、170°付近で反応。

11:50 170°付近での反応が続く。  
風が強く、音も手音がしめる  
12:00 すこい風のたの身を片寄せして  
音をしのぐ。やはり<sup>170°</sup>方向の反応が  
激しく出る。

12:15 170°変更に。  
風、いっせいに強くなると。  
また、キツネのたりのような錯覚を  
感じる。昼飯時には、キツネの音を  
小樽のそばに研うと心に<sup>170°</sup>ちかう。

12:30 以前 170°変更に。  
また自然の竹の音には  
反応も無かたど小きる。  
700ミリの音のたのもつらいのど  
片寄せする。もちろんキツネの音は  
強くなる。

12:45 170°変更に。  
すこい風の身近の問題はキツネと風の  
相関係。

12:53 160°。一時音かたが弱くなる。たが。  
反応は強くなる。  
風のたの音か片寄せするに  
も、強まるとNITEとそれか。  
半かたは風について書くた35。

1:05 160°における反応が弱くなる。  
SKOR 交代

1:10 ~~1:05~~ 1時小さくつたよ  
ごあが。又、もとにもと  
た。160°方向 土の風つた

1:21 160°方向  
SS  
やや170°へ移動

1:33 いせんとして 170°方向  
音が 小さくなる。キツネの  
↓  
たにた

1:38 1時 音がたたり。又、もと  
にもと。方位同じ

1:45 170°おあす。

14:00 170°方向  
音が強くなる。小樽から一時的に  
音がたつのに、キツネの音は強  
のつた。これに7つおれつた  
にちがい、7つ。

海の方からすさまじい波が押しよせ  
きて、モーリングはあられ。水平線のみぞ

14:15 170° 方向 変化なし クモ通過  
凡 2222 ツヨク

14:30 170° 方向 変化なし  
ときどき、強弱あり

14:45 170° 方向 変化なし

14:52 170° 方向  
T.SAITO

15:00 ~~150°~~ 150° 方向 (200-100) 凡が ~~150°~~ 150° 方向  
近所の川 170° 方向  
同じ方向に見える

15:15 150° 変化なし  
ツヨク

15:25 " 5月の白鳥が川に  
ヤシ川の土手と川  
11時が、水の中へ行く  
の土手に下りる

15:35 150° 変化なし。他: 277.277 477を  
目撃

15:40 150° 強くなる。

15:45 " 非難魚群 金魚 100匹程度  
ブコシをくぐり風が冷たく混濁  
音が切れてくわくわく

15:52 150° 10人魚群 10.5  
目の前 15m位のところ  
ハヤブサ(?)が、おどろき  
てアッと見えた

16:00 150° 音が弱くなる  
10.70 15.5 見

16:11 140° へ変わる。  
ふと西をみれば川に  
美しい夕焼け。  
赤の光が三日月が一番星と  
たがくならんで出ている。  
凡が大部の光が川に  
たがく

16:25 前後  
160° へ方向に動かす。消えたり弱くなった  
りする。千代子からいす暗くNOTE6を

16:30 160° は、きりと

16:45 160° 後、強くはなれて弱くなった  
は、きり  
か、取りこぼした

16:40 170° へ

16:45 160° 非常によい <511!

16:58 160° " "

電池消耗

17:16 電池交換。又位千程?  
入感消ひ子。

17:22 150° 明け方に入感。  
コネ14 - の持感不良

18:11 送信機修理 終了。  
160° 非常によい距離  
で入感

18:25 160° 変りず、明け方

18:50 " " "

コネ14手前大石の場、アテナのシキ

2号に付きくしアテナ

18:58 170° ~ 1800° へ移動? (レバー)

19:03 入感消え子。砂場墓穴の中より  
出た足跡あり。160° 方向足跡向う。海岸へ

19:36 No.2 Receiver 不能!

19:54 ④コネ14入感なし (No.3使用)

23:59 ④コネ14入感+3

" " ④コネ14 " "

