

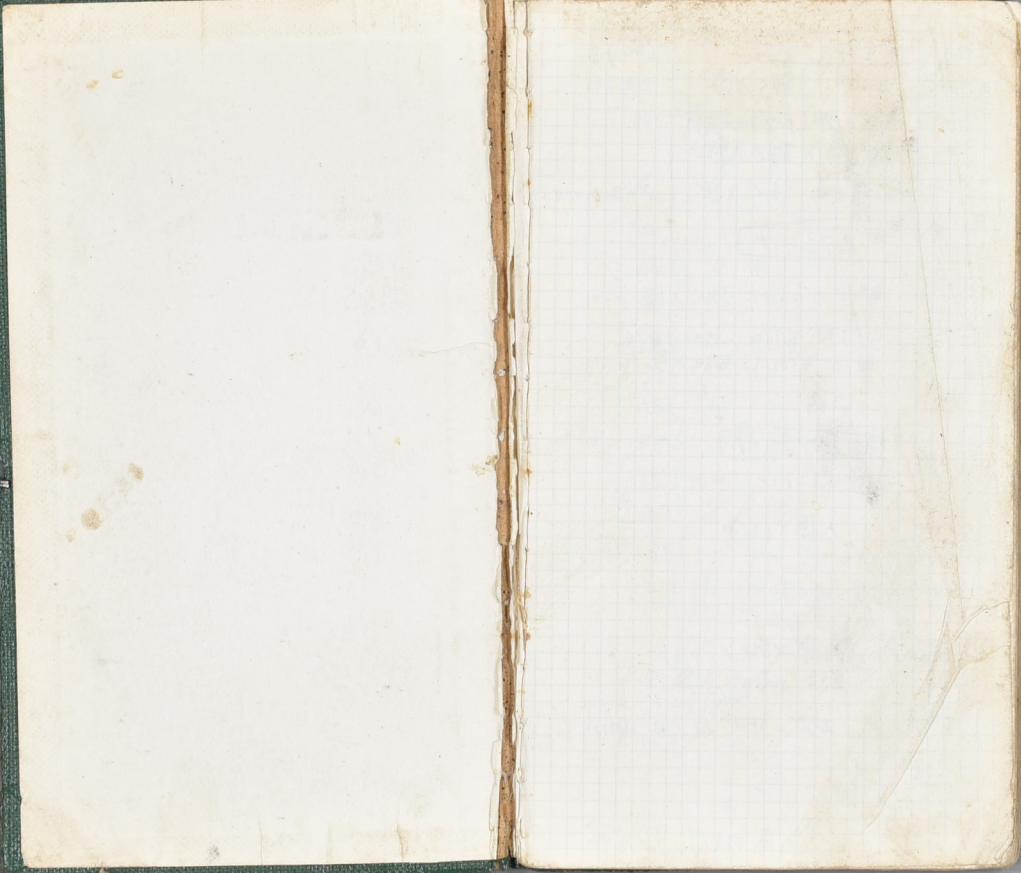
凡外一

SKETCH BOOK

和紙

No. 7

1973 114



19
XI

★1 アンテナ

(概) ↓

- 12:10 240° 弱く入感
- 13:05 方向不明 入感 再び
240° に弱く入感
- 14:00 230° に弱く入感. 方向不明

★2 アンテナ

- 12:20 275° の方向に弱く入感
- 12:30 GAIN 5.0 の方向に弱く入感.
270° の方向に弱く入感
- 13:35 265°

★1 アンテナ

- 12:45 入感なし.
- 13:00 入感なし.
- 15:00 入感なし.
- 15:10 235° の方向に弱く入感
- 15:15 250° の方向に弱く入感. 方向不明
- 15:18 " " " " " "
- 15:30 " " " " " "
- 15:35 入感なし

15:40 } 入感なし

- 16:00 } 依然として入感なし
- 16:05 } " " " "
- 16:15 } " " " "
- 16:30 } " " " "
- 16:45 } " " " "
- 17:00 } " " " "
- 17:15 } " " " "
- 17:33 } " " " "
- 17:45 } " " " "
- 18:00 } 入感なし
- 18:15 } " " " "
- 18:30 } " " " "
- 18:35 } 11.1 ティーネットワークの
No. 20 の電圧を交換するが
2.5V しか示さない.
交換の電圧は箱の電圧表
に示す
- 19:00 } 入感なし
- 19:15 } " " " "
- 19:30 } " " " "
- 20:00 } " " " "

9:00 250° 方向 良い入感続く
 キルネ 8:15 ~ 8:40 間は 下の
 昨日 移動ピンテトで言用で居た
 ツノ木に帰る、入来にのみは 2 確実と
 思われる。

白い鳥
~~23:00~~ 23:00 3 羽 5 羽からさかんに
 1Pピンテトはまわりでとまわり、
 うさぎと空を飛行して

12:00 1Pピンテト 240° 方向入
 感あり (3羽)

13:00 2Pピンテト 入感なし

13:30 2Pピンテトを水内近く
 に移動。水内近くで南の
 向入感あり。(コンパス、角度登
 り、たに正確な角度不明)
 3Pピンテトと替

2P-ピンテト

15:07 } 入感なし、
 15:22 } "
 30 } "
 15:39 } "
 47 } "
 15:55 } "
 16:02 } "
 16:10 } "
 19 } "
 16:28 } "
 38 } "
 16:50 } "
 17:01 } "
 17:12 } "
 24 } "
 17:33 } 依然 入感なし
 46 } "
 17:50 } バッテリー + エックの結果



というのとどろ

電池を新品と交換

17:55 }
 59 } 依然 入感なし
 18:06 }
 09 } 入感なし

まきの↓

18:15 } 入感なし
123

18:29 } " "
34

18:38 交代 (サハキ) ↓

18:40 入感無し

18:42 } "

18:53 } "

18:57 } "

19:10 } "

19:21 } "

19:31 } "

19:43 } "

19:52 } "

20:01 } "

20:10 } "

20:22 } "

20:34 } "

満天の
星である

20:48 } 11世紀として入感なし

21:03 } ときおりすく雲ががかる
風はほとんどない

21:21 } 入感なし

21:33 } 風がでてくる

21:43 } 全入感なし

21:51 } 11世紀として
113ことば

21:57 } "

23:04 } "

23:10 } 入感なし (糖) (ネエゴシ?)

24:20 } " (ゴメニサイ)

24:40 } " (サトル?)

24:59 } "

21/15 1:35 } "

1:47 } "

21-X1

第1P=テナ

14:49 155° 弱い

14:40 180° ~ 14:49 155° の
風の移動は速い。モロ

第2P=テナかむにう側15L

110.

14:55 155° 弱い

S

15:07

11

↓(棍)

15:10

入感 押し

巣穴には入ったか?

15:15

弱 155° 弱い

S

雨の10ラツク

15:27

155° 弱い

15:30

入感 押し

15:35

155° 弱い

S

47

48 再び雨の10ラツク始めると

155° 方向から入感の移動が弱い

S

56

雨の
雪に変わる

入感 押し

16:00 入感 押し

16:05

160°

弱く入感

16:08

再び入感 押し

S

11

16:30

入感から700m電波が交差する

S

(北)

17:00

Sikon

18:00

入感 押し (160° 方向)

18:10

雪になる

18:20

方向盤に積雪

18:25

よみはCLの爪なし

18:30

雪 1.0cmほど

18:40

7E3

18:45

50

18:57

押し

19:00

21:05

入感 押し

↓ T.SAITO

雪降りが止

10cmほどつめる

21:10

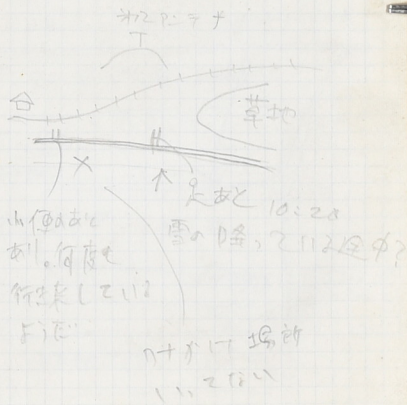
11

1:15 入感なし
2:18 " " 二のようだが
1日尻ふりつづ"きや"

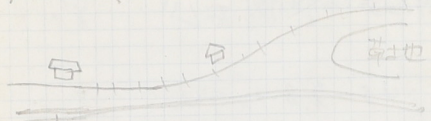
22-XI-73
第1ポイント (根. Con Con 常)

9:25 入感なし
9:45 第3ポイント
入感なし

9:50
1) 杉松林内観測ポイント
10:15 入感なし

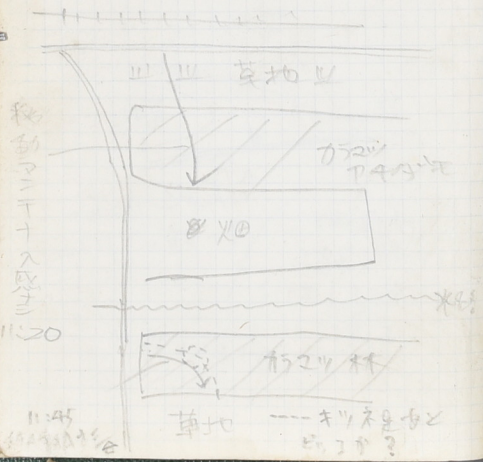


10:50 移動 P=71 入感十三



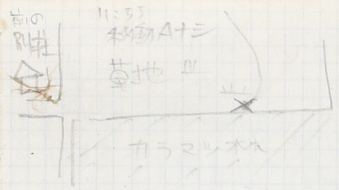
カマツ材
移動P2
71入感
十三 11:00

カマツ材
移動P2
71入感
十三 11:00



移動P2
71入感十三
11:20

11:45
移動P4A12



11:53
移動A十三
草地Ⅳ

第一P=71 Konkata
15:00 入感なし
) (test channel 2, 別荘)
15:10 (150~170° 方面)
↓ 入感なし
15:20
15:30 第三P=71
15:45 入感なし (test)

↓ T.SAITO
17:03 第一P=71
入感なし 今日好い星空に
なりました

17:07
S
17:13
17:17

入感なし 沖IA

17:25

17:28

17:31

17:32

36

19:20 } 入感+三 沖IA 米少

19:55

21:40 } 入感なし 沖IA 片山

22:10

22:55 雪降り止むころ

23:05 180°~240° (200強)
↓ にて 継続音

23:15 { 200° と 290° の 2度にて
この音は強まる。

たぶん他の音

23:29 175° 方向 入感(?)

23:30 さえり

↓ 23:31 T. SAITO 沖IA

1:03 } 入感なし (5mm位) 几帳面

1:07 } 入感なし (5mm位) 几帳面

1:08

1:33

1:35

1:45

今また11層のときとよき 中絶

右足にのりかけ。アノナ倒れ出し。

21時を起して身がけてお
ゴクンナヤレ

2:30 } 沖IA

1:45 } 入感+三 (米)

3:05 } 雪, NWの風

フレッドランフオ電池交換

±:50 雪降り再び止む。 | cat

±:00 Pシテカに着くカモヤ雪止む

入感なしオIA

5:15 再び雪降り

車の空かカカ明るい。

5:37 入感なしオIA

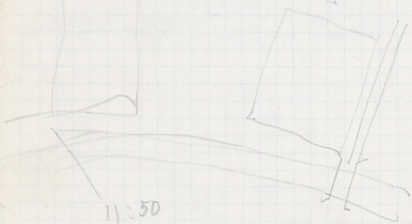
夜が明けは北している偉大的自然が、
ヘルドランカとして物体の区別が無く
道もわかるのでエナジ-を節約する。

8:45 入感なし オIA

9:15

X 水ばた

前の入り



11:50

10:20 入感なし 3A

10:40 13A 林

11:00 橋

ここを足外一つもなし

橋の上に人の足あとと

犬かと思われ足跡が入り

みだれである。

11:30 前の別荘

片山・Yamと合流

11:50

12:15 林

12:15 林 (木ノ下)

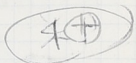
15:20 } オIA

15:40 } A 林

カ3 P=7+

19:21 - 強く南向の風が吹く

19:23 0°



19:25 50°

19:27 60° 南向入感
エシ

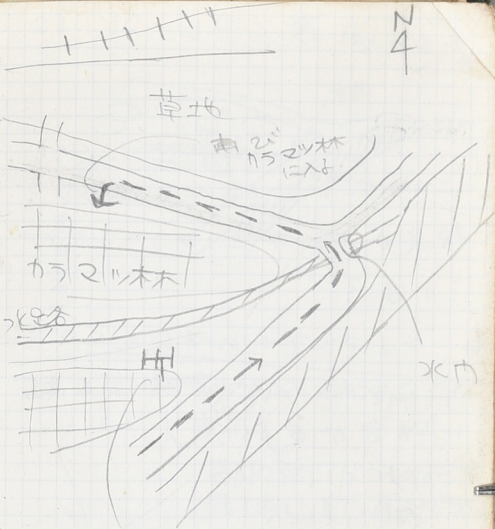
止が川にエシ川にエシ川へ
移動か?

帰りエシ川の上をくぐるときには
川に足をとる。

19:55 カ-P=7+ 入感+三。

カ-P=7+ へ移動する由に
どこへ行、何か? 強かに海岸
方面へ行、口とみらる。

20:05 入感+三。



カ3 P=三

{ 20:15 カ3 P=7+
20:20 入感+三。

19:27 ~ 19:55 の向にキツネどに
行、たか? 足あとをみ、20:20、水内
の上から少しはく三兵衛三青水にむけ
道の上を足あとを流すが、草地に軍
用車か、及みの手前20mのほどで再
びミツエ川、カマツ林に入、21:00。

アヒは



ニハな感じか & 続くか? ビッコ?

後足の指が切れているか?

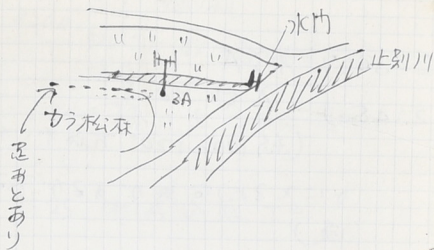
うかば?

② 3A Pニテ十のすぐ近くでも

カウマツ林内では受信できな

い場合がある?

21:10 3A 入感なし



23:23

~~3A~~ 3A T.SAITO
入感なし

屋内の強風がうせのうらに
凡もなし。美しい屋空である

12:37

11セ入感なし
バッテリーをチェックしたところ
範囲以下なのでひきかえす

24-XI-1973

2:30 } オ3A
2:45 } 入感なし

(約100~120°方向から吹

かに入ると)の気があつた(不
安)

今日はおオ1A ~~に~~ にかち、てオ3A
にかいたか"が"×か?

5:20) オ1A 入感なし

5:35)

オ3Aを重点的に ~~4~~ 4ヶ所ずつ
早急にオ1Aを尋る。

5:45) オ3A 入感なし

6:00

見事な朝の光。斜陽のシルエットが美しい。

6:02) オ3A 入感なし。

6:13

7:50

5 3A 入感なし

8:00

120°ほど妙な感じ。発信音ど
けなし。

近別の橋の上、土手に足取と

8:25 オ1A 入感なし。

オ1A ~~は~~ ~~くる~~ 下、巣穴の前には
足あと多数。昨夜はやはり
海岸方面に来たのだ。

指す夜でオ1Aで"カニバ"夕日
には海岸に来る、カラマツ木の
オ3Aに行、今夜には海岸に来
るのか。テマ士山続行。

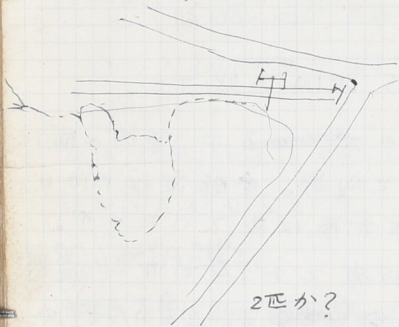
11:50

S 1A x 感 乱

12:00

12:30 3A

tracking



17:07

S. Ko

S 1A x 感 乱

17:15

17:25

S 3A

17:30

10:30 ()
10:40 ()
10:50 ()
11:00 ()
11:10 ()

25-XI-(19)3

(午前 ミヅレ 北西の風強い)

午後 吹雪と強い雨が降る。

9:10 } 中3A 入感十三

9:15 }

9:23 } 中1A " "

9:30 }

10:33 } 2CH 4E...7. かなり強風が吹く
10:35 } 入感なし 中1A

10:46 }

10:58 } 2CH 4E...7. かなり強風が吹く
11:00 } 入感なし 中3A

11:16 }

13:05 } 中1A 入感なし (一時 吹雪は11:00)

13:23 }

13:30 } 中3A "

13:40 }

(吹雪が止むか
NOW 吹雪止む)

No. 2 受信機 電池交換

(新品とではなく

レシーバー A? と)

PM 3:03 風強いが波はほぼ高く
3:20 北の空は青い所は白く
kat 中1A 入感なし

3:30 } 中3A 入感なし

3:43 }

17:03 } 中1A 入感なし (F. SAITO
H利吹雪にて寒い)

17:22 } 中3A ~~入感なし~~ 行へ

17:31 } 中3A 入感なし

17:45 }

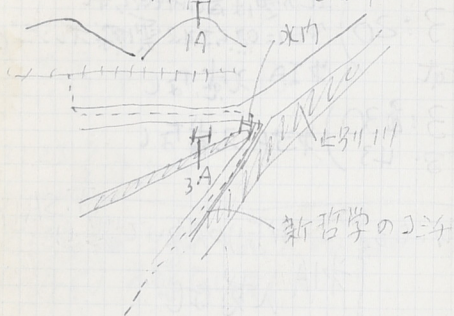
19:07

1A 入感なし

19:15

19:20

道の上に新L1ありありあり



ホ3A

19:40 入感なし

21:05

ホ1A

21:30

入感なし

(未)

21:38 } ホ3A

21:50 } 入感なし

(今夜は晴少)
冷み込む。

23:02

団地前橋中かきり cat.
満月の星の下で海鳴り風の吹くのは
とちがえだ。たかろ。

23:25

ホ1A 入感なし

23:35

ホ3A 入感なし

23:52

流星2つ

26-XI-73

01:02

ホ1A

夕方の吹雪か
うそのように
すはらしい星空

入感なし

01:19

夕日はもげ
と期待したにか

01:29

ホ3A

風はたいして
ないが、かなりの
冷え込み

01:41

ホ1A

入感なし

5:05 } 木A
5:37 } 入感十三 (来カ)

5:45 } 木A
6:00 } 入感十三
(寒い, 手3" の...
コネクターの取付けは...
に4周とる)

6:58) 木A 入感なし. kat
7:23) 寒さでこの体の末端部が...
じんじんしている。
風があまりないのはありがたい。
海は巾着状態。
おま! 偉大な...
私に微塵も...
50は...
7:34)
7:50) 木A 入感なし。

9:40 木A T.SAITO
風が少しあり寒いが
よく晴れて気持ち
いい。
海上カメラが 5077程
ホリている

10:00
10:08 } 木A 入感なし
10:20 }

11:07 S. Kon
} 1A 入感なし
11:20

11:30 3A
120° 方向に何か...
130°) 確認できず
11:37 結局入感なし

13:08 } 木A
13:34 } 入感なし。
13:44 } 木A
13:57 } " "

26-X-1973

14:30 No. 2 電池新品と

交換

15:08 } 1A 入感なし Kon
Sui

15:20

15:25 3A) =

3Aより、クワ-のぞいには線は
たから、移動アンテナで聴きなが
ら、歩いた。入感なし。

歩むせは、よく見かける。

右手に、屋敷がみえる付近より
(北)

南、ヤタダモ林に入り(前の別荘)

の東側草地へ抜ける。あいかわ

らず、入感なし。伊線の道へで

て、十才三橋へ出る。時 15:45

あいかわらず、十才三橋から北川

は、心にうたえるような情感にある

た場所だ。しばし休む。哲學

の小道をとりながらときどき、アンテナ

たてるも、入感なし。16:30に3編投

17:08 } 1A
17:35 } 入感なし (晴れ、寒い)

17:44 } 3A
17:54 } " "

19:03 } 4A Kait

19:25 } 入感なし
昨夜と今朝の草に今夜は
星一つと2つ境界から流れてくる
風は地響に、ヒューヒューという音が
耳に伝わり、くる。

19:33 } 4A

19:50 } 入感なし
4Aを5Aと誤って4人で12人で
人の声かたのど、見ると2人の男が
歩いてた、アンテナ向けに
反応かた、た、1分、2分、3分と
書いたが、人間の毛は、た、

S. kon

21:15

1A 入感なし

晴れ 風やや強し
星は、それほかに多くなり。

21:35

夕

21:40

3A 入感なし

21:55

23:04 } 1A

入感なし

T. SAITO

風がおり、冷たいむか
よい星空となつた
あ、また1つ星が
流れた...

23:26 } SL通過

23:34 } 3A

23:44 } 入感なし

27-X1

1:14

1:32

1A

入感なし

(15分, SWの風)
(時の5分り)

1:40

1:50

入感なし

2:56 } 1A

1cut

3:21

入感なし

オリオン座の星はまた雲を見せす。(SW)

ソクソクする寒さは続く。

星さへも冷たい空気に放す

3:29

3A 入感なし

3:46

kon

5:20

1A 入感なし

1A明け、星が1つ1つ見えはじめ

今みえるのは北斗と北極星

5:45

朝やけ

5:55

3A 入感なし

6:10

朝、2113と2114がしんじり

7:03 才A

T.SAITO

7:16 貨物通過
7:25 SL

真川。風も吹いてる
天候は晴れ-曇り交替。

7:27 入感なし

7:35 } 才3A

7:47) 入感なし

9:30 } 才1A

9:50 } 入感なし (晴山
気温低い)

10:00 } 才3A

10:10 } 入感なし

10:54) 才1A 入感なし 1感。

11:16) 才1A 入感なし。

雲の行きが空で、
手巻をしたとしても、足は
感心ないが、風は物強く
SWの方向から吹いている。
波もおとなしい。

11:23) 才3A 入感なし

11:36) 才3A 入感なし

雲の行きが空で、
手巻をしたとしても、足は
感心ないが、風は物強く
SWの方向から吹いている。
波もおとなしい。

13:02

S 1A 入感なし

13:20

13:30

S 3A =
13:35

Sikon

15:02 才1A

T.SAITO

曇り。小雨が15:20
から付いた。
高判寒(はた)

15:26) 入感なし

15:26 高判寒(はた)
少し止める。

15:34 } 才3A

高判寒(はた)雨と降り
また止る。
道の雪はほとんど
とけて、ぬかるみ状態

15:43) 入感なし

17:00 } 才1A

17:20 } 入感なし

17:28 } 才3A

S 1A 入感なし

18:55) 北ア行ナ
19:22) 入感なし

無風状態。

海鳴りの波が荒れているのか
1分とすれば今はどうに違いない
星は地球に光を届けることのできるもの
のすべたか間に靠らぬか
いや、それはない、わかっているが
星の呼吸に近づきたいを
大地に与えているものもある。

19:30) 北ア行ナ
19:46) 入感なし

小雨降るがすぐに止む。曇かい。

21:09
1A 北の爪、凡カ2 小雨
ほし1つないヤミヲ。

21:30 入感なし

21:40

3A 入感なし

21:50

Kate

23:06 北A
23:26 入感なし
23:26 SL通過

23:33 北A

23:40 入感なし

T. SAITO

ミヅレが降りつつも
ヘッドライトを消すと
またにも雲の固。
まじく街の火のたけが
かすんでいす

ミヅレはしついに雪と
なってきた。身体がゼン
ンカク寒い
ミヅレ、小降りスリとあ

↓

28-XI-(11)

本

1:15 北A 155° (雪)

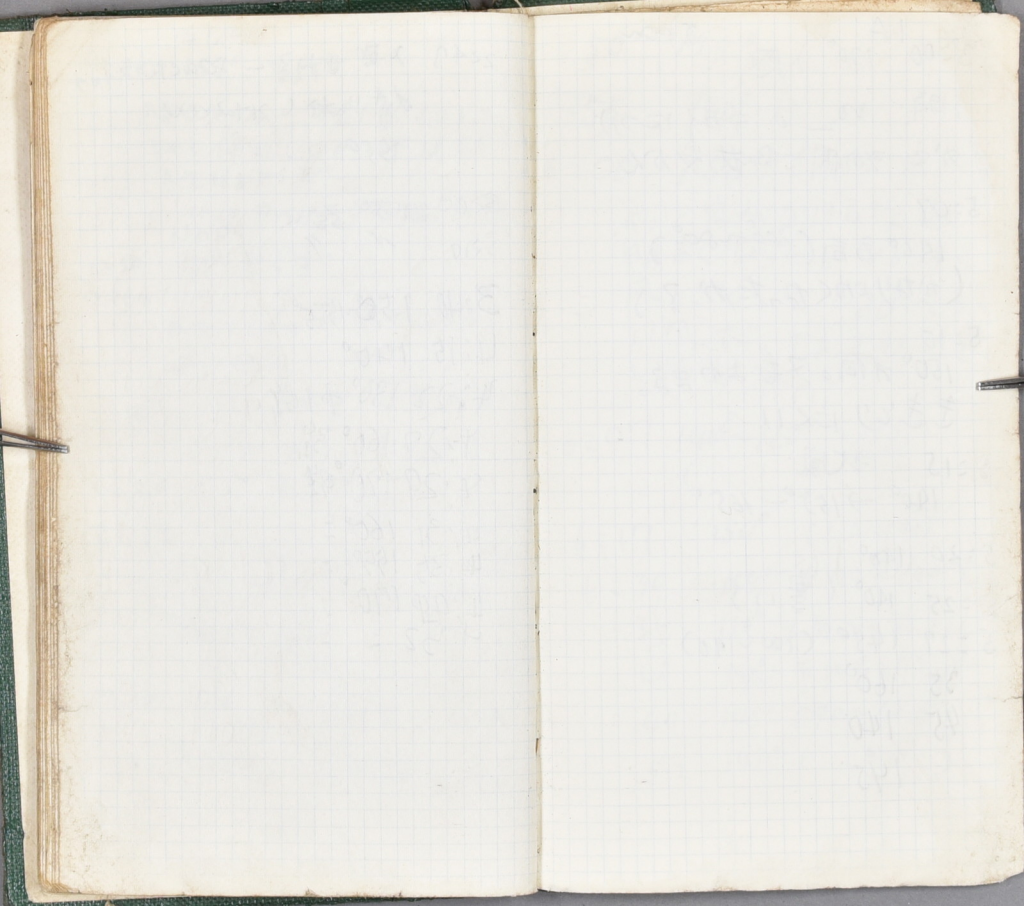
ついにつかまえた

1:18 ~~155°~~

1:26 "

* 磁石の不特定なため
ふいふなるかもしれない

1:35 155° 変らさず



5:00 1A 170° 入感 5km

11時 No. 1 のキカイにつけ
がえ その間に Batt 交かん

5:07
140° 方向 (200° ~ 280°)
(かなりよくなりましたか?)

5:10
150° 方向。又もよわまる。
ききとりにくし

5:15 北風
140° → 155° - 165°

5:20 140°

5:25 140° (寒し)

5:27 145° (100 ~ 140)

35 160°

45 140°

145°

5:50 155°

5:55 140° に

6:00 155° (110 ~ 200)

おりに雪がかけると
目玉こぼした。こぼす
風にはやぶ LIL のおそし
11風だ。もうさむく
どうもなさん。

6:07 140° ~ 160° 155°
(

6:17 150° (110 ~ 140)

6:30 155° (120 ~ 140)

35 110° 方向、やや弱まる

40 140° 元にもどる

47 145° (90 ~ 180°)

52 145° ()

6:55 140°
ほつれと

T. SAITO

北風が強くなりつゝ

7:00 145°

寒い。東の空がヒョウに

ほけている。雲の様子では

7:10 おと 140° 北

晴れ ~~か~~ るか?

にさすか(受信)

小雪がちらつきます。

7:15 140°

吹雪きます。

7:18 155° 北

はげしく吹雪く。

吹雪きのせい?

7:25 160°

吹雪き止む。

7:34 "

吹雪はかり。やんぱり。

ととてあすか
弱か。ほとと
ほ。きりと人感

7:40 160° 180° 方向

北東より北の方向に人感弱し。7:40分

ついに消失す。

7:43 再び人感 180°

北に12分。きりきり 160°で消失。

か。再び人感。明たが 消える前まで
あるようだ。





