

SKETCH BOOK

カズミ

1969 - 6月17 - 23日

3
Co ~~64~~

60 Co 0.46m x 10m 2本

2
3

24

(2) 1000

32

RR 17 June 17-23 1969

June 18 暑

10:50 牧草地 ワンコノ沢 最後の家の竹林

	鳴	地	姿	尾
ハシホリガラス			1	
ゲンマシコ			1	
コカワラヒロ	1			
ウグイス	1			
コカワラヒロ	1			
スズ	1			
アライシ	1			
ククトリ			3	
フフシキ			2	
アマシキ			1	
ウグイス	1			
キジバト			2	
(採地) 奥道沿いの針葉混交林				
シシユウカウ	1			
ヒカウ	1			
アオジ			1	
ツツトリ	1			

鳴 地 姿 尾

シシユウカウ	1			
アカハ	1			
シシユウカウ	1			
ハシホリガラス	1			
エゾムシグイ	1			
シシユウカウ	1			

(北長沼) 42

(北長沼) no 3

ミコアイサ 0 ♀1y5

北長沼(南林道) no 4

ミコアイサ			♂3	
ウグイス			♀3	
アライシ			♂1♀1	

北長沼(コウジ) 左岸 カシノ、ト混林ヨシ

エゾセンニョウ	1			
アライシ			♂2	
マガモ			♂2	
エトガ			1	
アオジ			2	
ククトリ			♀1	

北長沼(つがき) no3 北岸

	鳴	地	浮	飛
アカササ			1	
コヨシタリ	1			
ウグイス	1			
アオジ			2	
ミヅウカウ		1		

南長沼 北端部 no5

ヨシガエ	合計 飛立	(合1 ♀1ヒナ3(ハト大))		
アカリカイツリ			1	
ミコアイサギ			1	ヒナ4羽飛立

夜 9時 気温 7.5°C

丸い。コササ

June-19 曇 8:30-

公民館-湯家 裏耕地 コヨシタリ	鳴	地	浮	飛
コヨシタリ	1			
ウグイス				2
ハシボソガズ				2(ヒナ1)
ヒバリ				合1
ハクセキレイ				1
コヨシタリ				1
アカハズ				2
アマガシ				1
コカケヒメ				2
アオジ		1		
ハクセキレイ				1
ハシボソガズ				1
ハクセキレイ				1
スズメ				1
ヒバリ		1		
コカケヒメ				1
ヒバリ				1
アマガシ				合1
ハクセキレイ				1

	鳴	地	姿	飛
コヨシキリ	1			
ムク			B6	
スズメ			8+	
コトクサビ			1	
ヒメドリ			91	
ムクドリ			2	
アヒ	1			
コヨシキリ	1			
農家牧草他				
ホホアキ			61	
ムクドリ				1
ホホアキ	1			
ムクドリ			7	
ホホアキ			2	
スズ			1	

	鳴	地	姿	飛
ホホアキ			1	
コヨシキリ	4+			
コヨシキリ	1			
林内 草道 水 沼 池				
ウグイス	1			
シジロウカサ				1
アヒ			1	
シジロウカサ			2	
イグサニエ	1			
イグサニエ	1			
ヒガサ	1		2	
アヒ				3
イグサニエ	1			
ヒツタキ	1			
シジロウカサ	2			
アカムク				1
アヒ				2

	鳴	地	安	取
サシハシ				1
アカハシ		2		
オキムシクイ	1			沼澤
ハリアマツバ			1	
北垂沼南側池記 no.4				
ミコアイサ			合1 分2	
外例)				
対丘ササ地 no.2 南端				取
アオジ			1	
ハシブ/カラス			1	
対丘外沼 no.1				
ヨシガモ				合2分2
対丘内側池記 no.2				
キングコウ				合6分4
ミコアイサ				合2分3
アオジ	2			
ハリアマツバ			2	南端

no.2 南端外側池の北端
横断寺迄まで

	鳴	地	安	取
対丘外沼				
ヒバリ				2
ハシブ/カラス				1
ヒバリ				2 学研5
ヒバリ				1 2
アオシマ				1
ヒバリ				1
赤木				1
シマアオジ				分1
オオシロ				分1
コヨシキリ	1			
シマアオジ				合1分1
コヨシキリ	1			
アオシマ				1
外沼ササ				
シマアオジ				1
オオシロ				合1

	地	歩	路
シマアジ		2	
コヨシキリ	1	1	
コヨシキリ		3	
シマアジ		1	
シマアジ		2	
マキバシ		1	
ヒバシ		1	
シマアジ		1	
コヨシキリ		1	
シマアジ		1	2
シマアジ		1	
シマアジ		1	
シマアジ		1	

歩道横切点

内側から2番目の歩道 No.3 南に歩道

→

ゴジロウカ

アサギ

イソシク

ゴジロウカ

ヒバシ

コマドリ

ウグイス

アサギ

コケシ

ゴジロウカ

イソシク

アサギ

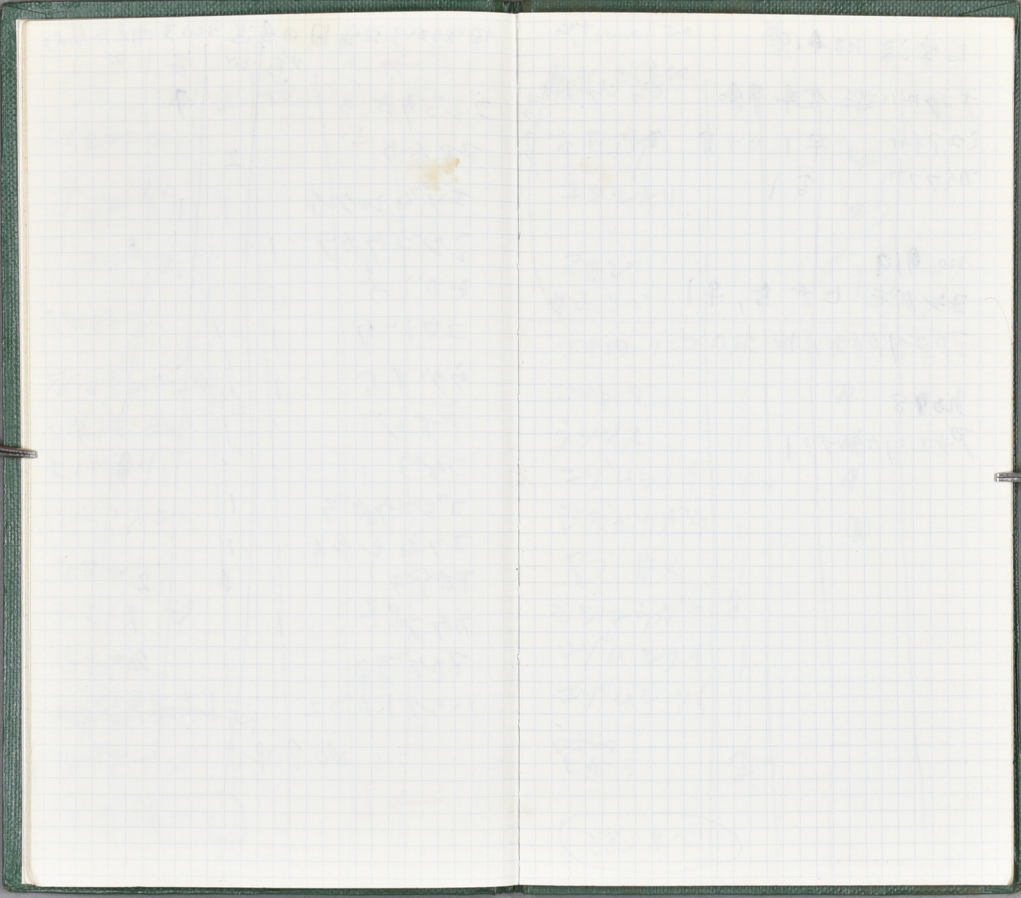
カケス

アサギ

ハシロトカ

No.8 歩道

→ L



L 学沼 no 10

mm

オシロハジロ 54 ♀♀
 シロアサ ♀1 5+8 61
 オシロハジロ 61

no 9/9

ヨシガモ 5+5, ♀1

アカエリカイツリ 1

no 8

アカエリカイツリ 1

June 20

量

鳥類観察地

オホアサ

コヨシタリ

アサシ

歩道等

オホ内 720 の沢 歩道 84 沼等

コヨシタリ

ウグイス

エゾシギ

シロエリカイツリ

オホアサ

シロエリカイツリ

エゾシギ

エゾシギ

~~エゾシギ~~

ヒガシ

鳴

地

姿

飛

4

07

1

1

1

1

1

1

1

2

1

1

2

2

沼等

	鳴	地	海	陸
no3				
エゾアイサ			♀1	♂+5
			♀1	
キングロハジロ			4	
ヨシカズ			1	
カイワブツ			1	
no4				
エゾアイサ			♀1	♂+5

カシノ村
アケス

一帯内倒る所丘操道

エゾウシクイ 1
アオシ 1
フクロク 1
シシエガク 1
窪中を引返す

	鳴	地	海	陸
no.16				
キングロハジロ			♀1	♂+1
			♀1	
F-				
2条用横道	♀1	(no.3南)	南	東 鳥 雑 喰 車 道 車
キセウキ	1			
エゾウシクイ	1			
アケシ	1			
ヒカ子	1			
アカハ子				3
アケシ				1
アオシ	1			
no5				
アカエリカイツグ				1
アカエリカイツグ				1
アカエリカイツグ				3
アカエリカイツグ				1

no5
北
部
入
江

	鳴	地	姿	飛
コウゴト			2	
コジツカ			2	
ツクシ			1	
ツクシ			1	
コウゴト			3	
イノシシ	1			
アカ			2	

no 9				
ヨシガ			各1羽	
ツクシ			各3羽	
ミコア			各1	
アカ	1			

シジツカ			1	
ツクシ	1			

no 11				
ツクシ			各1羽	

	鳴	地	姿	飛
アカ			1	
ツクシ	2			
ツクシ			1	

no 12				
ツクシ				各2
ツクシ				各2

no 21				
ツクシ				各2
アカ				各1
ミコア				各1

シジツカ			3	
コマ			1	

no 22				
ツクシ				各5
ミコア				各1

イノシシ	2			
アカ	1			

June 21 曇

no 23
 キンクウ 合2♀2

no 24 スズメ
 キンクウ 合1♀1

no 25 ~~スズメ~~ スズメ (横浜)
 キンクウ 合2♀1
 ミコアイチ ♀1

アカハネ 1
 エゾトリ 4羽 ad / 5+6
 -R 雑喰内車道 (雑喰内)

no 20
 アカエリカイツリ 1

no. 19
 キンクウ ハジメ 合2♀2
 アカエリカイツリ 1

キンクウ 合10 ♀3
 キンクウ 合6 ♀4

	鳴	雌	雄	死
アカハネ			4	
キンクウ			1	
アカハネ			2	
ミコアイチ			4	
スズメ			2	
ミコアイチ			1	
ミコアイチ			1	
アカハネ			1	
スズメ			1	
キンクウ			1	
アカハネ			3	
アカハネ				
アカハネ				
no 2				
キンクウ			合10♀5	
ミコアイチ			合1	

no.5 香取(南) 長浜地納利 北
 正南端北

	鳴	地	字	課
アカエリ 北端	↓		1	
アカエリ 大入江			1	
アカエリ			1	
アカエリ			1	
アカエリ 大入江			4	
アカエリ 2連入江			1	
アカエリ 小2連入江			1+3	
① 本浦ワシ 成島ルネリカヤ			肩附半白亜成体	
キシク			2	
アカエリ			21	
ミコアイサ			91	
ミコアイサ			91+8	
アカエリ			1	
キシク			4	
ミコアイサ			91	
ヨシカモ			91+1	
アカエリ			1	

	鳴	地	字	課
アカエリ			2+2	
アカエリ			1	
(南端)				

June 22 晴
 (no.5) 長浜横か(カス) 長浜南地
 ヲ 稚唖内車運へ
 6カマ 4 ✓ P→
 大ボツカシ 1

(no.5 南つぎ)				
キシク				93号2
クマケヲ				1
(no.13)				
アカエリカスツガリ				1
ミコアイサ				91
キシク				91+4
アカエリ				1
ミコアイサ				1

	鳴地	姿	飛
アカギ	1		
アキ	1		
<hr/>			
no. 14			
カ			
コクドリ	1		
アカハ	1		
<hr/>			
no 5 南極印			
カ			
ミコアイサ		♀1♂3	
カイツブリ		1	
<hr/>			
シジロカ	1		
コウノトリ	1		
<hr/>			
(no. 15)			
キツ		♂1♀1	
<hr/>			
ヒカ	1		

	鳴地	姿	飛
アカギ	1		
アカギ	1		
シジロカ	1		
エゾムシ	1		
ヒカ	1		
アカギ		1	
ハリオアマツバ		1	
<hr/>			
(no 5 南極印 村中 小限)			
ミコアイサ		♀2	
<hr/>			
カキ		1	
ハリオアマツバ		1	
エゾムシ	1		
エゾムシ	1		
アキ		1	
<hr/>			
送路 (雄雌同内)			→ N

No 28 カシワ対丘外側
 付し

No 29 カシワ対丘外側 牧草地
 キンコ 合1♀1
 ミコアキヤ (♀1
 (♀1 付し
 スカマ 合1♀2

No. ~~28~~ 30 カシワ対丘外側 牧草地
 コシカマ 合1♀1

J-

農耕地 カシワ対丘
 no 30 残り土に ママア地和
 イソモシコ 1
 ハクセキシ 1
 シンゴウカマ 1
 ムクドリ 1
 カウマ 1
~~アキマ~~ アキマ 1 草付

コウマ	8/
ムクドリ	8850 9/8
ハシボリカラス	2
アキマ	1
アカハ	1
コカマ	2
コクドリ	2
スズメ	2+4
コクドリ	2
スズメ	4
コカマ	2
ムクドリ	2
ムクドリ	1
シムラカマ	2
アカハ	1
スズメ	4
ハシボリカラス	1
コカマ	1
スズメ	1

43トク 2+1+1+1

22'x 1

347 1

アカハ 1

ハクモクシク

モク 2

エツキ 224 1

テント

平林 牧草地

ウズ

山丘 外草地

アサマシ

5月 19日 南端 54 坪

✓ Q → E

ヒカ 3 1

アカハ 3 2

シジ 2ウカ 3 1

アカハ 3 1

アサシ 2

アサシ 1

アカハ 3 1

コマル 1 1

アカハ 3 1 第 10

~~アカハ 3 1~~

シジ 2ウカ 3 1

~~シジ 2ウカ 3 1~~

モク 4 サイ 1

エツキ 2ウカ 3 1

ゴシ 2ウカ 3 2

~~シジ 2ウカ 3 1~~

ヒカ 3 1+1+2

シジ 2ウカ 3 1+2

コマル 2

エゾウシクイ 1
 アカハ 1
 キハシクイ 2
 エゾウシクイ 1
 アカハ 1
 アカハ 1
 エゾウシクイ 1
 ヒカ 1
 コマドリ 1
 アカハ 1
 コマドリ 1
 キハシクイ 1
 シロシクイ 2
 コハ 2+2
 エゾウシクイ 1

 アカハ 1 算ヒト

no. 8

エゾアハ 1 算ヒト

no. 1

エゾアハ 1

ヒカ 2

アハ 2

カス 2

ヒカ 2+3

ウダカ 1

ヒカ 1+1

アカハ 1

エゾウシクイ 1

ヒカ 1+1

コマドリ 1

アカハ 1 算ヒト

ヒカ 1

キハシクイ 1

ヒシクイ 1

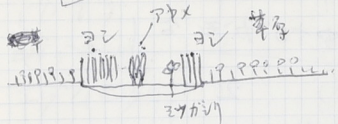
ヒシクイ 1

アカハ 2

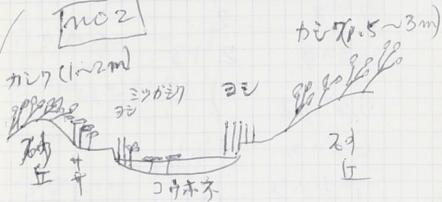
アハ 2

→ E
no. 3 混

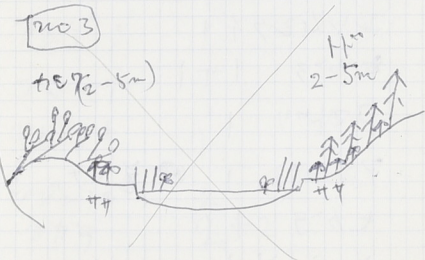
no 1



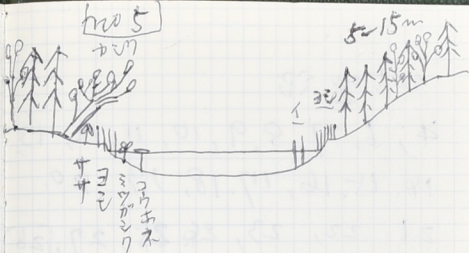
no 2



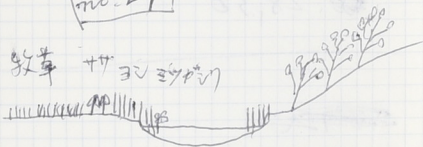
no 3



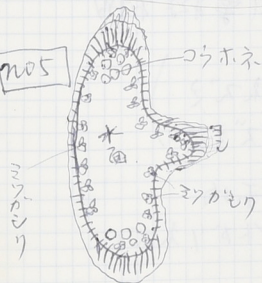
no 5



no. 29



no 5



no 5 型 沼

4, 6, 7, 8, 9, 10, 11, 12, 13,

14, 15, 16, 17, 18, 19, 20.

21, 22, 23, ~~24~~ 25, 27, 26

no. 29 型 沼

~~27~~, 28, 30

~~577A~~

刈丘 針葉樹林内

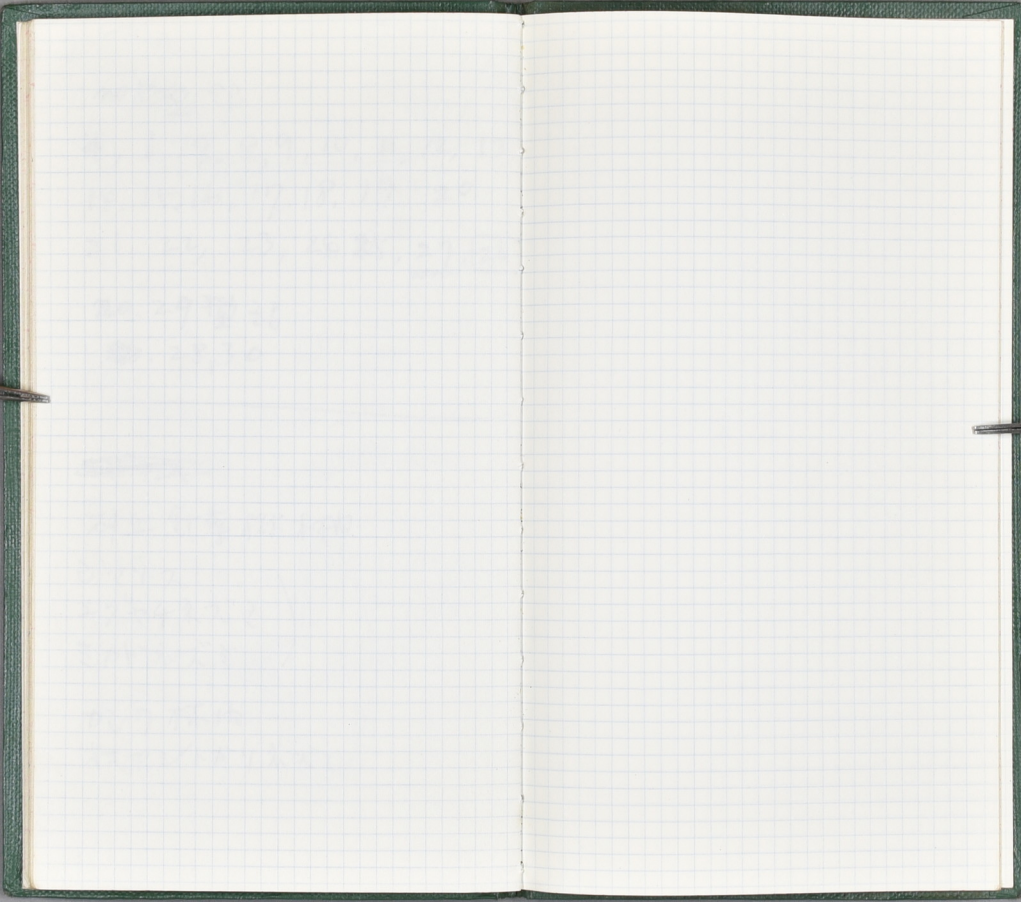
シマリス

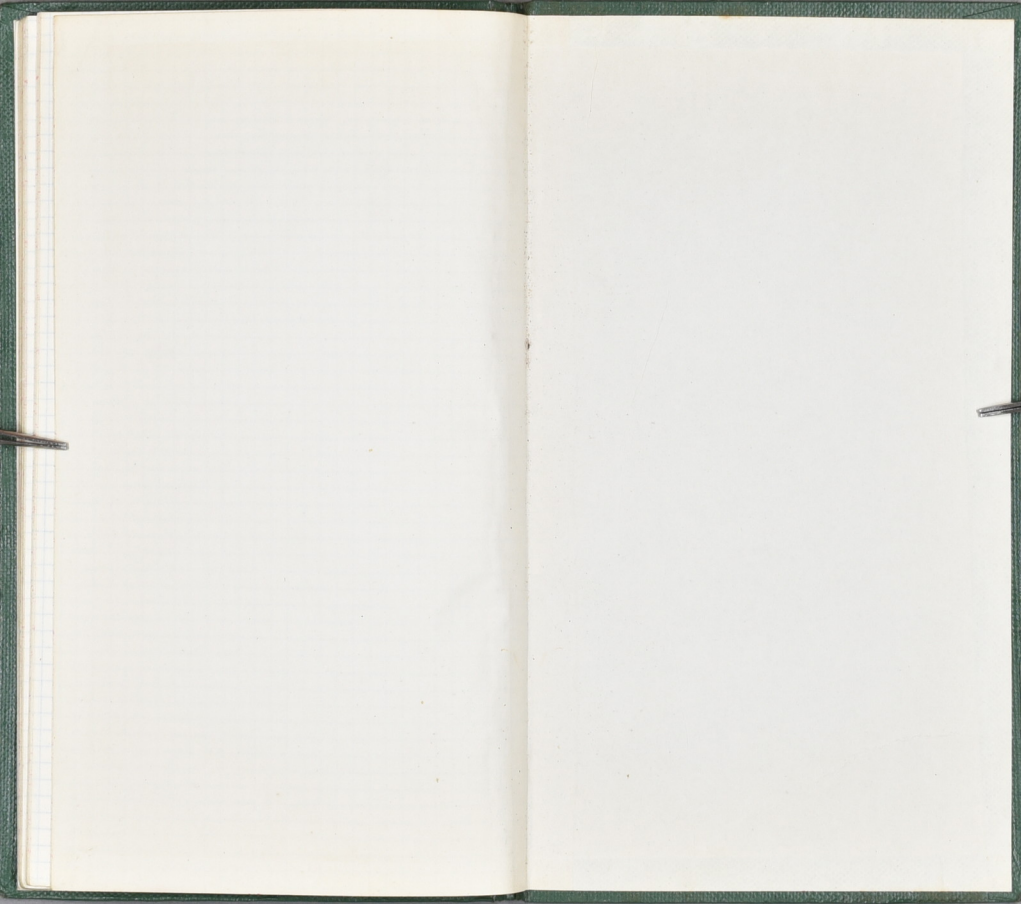
エゾヤクネズミ

ミカトネズミ

カシワ 林内

オスアシトガリネズミ





北大生協