

1-(2)

足巻行 第一回  
Aug 29 — Sep 6 1954  
ネズミ調査

Oct. 27 } 足巻行 (第一回)  
~~Nov. 2~~ } ネズミ  
Nov. 2 } 世ノ実 結実と野草

1954 年の1月 (序)

木嶋尾附近及び厚巻海岸  
2ヶ所に2ヶ所、2ヶ所に  
落葉してないが、厚巻  
元冠部右、沢附近には  
2ヶ所に落葉している

*Sorex* sp. 6頭 採集地一対  
P.N. 3-20 小灌木ナシ  
ササ、アサミナ

*Sorex* の採集地は、いずれ  
も霧、いと、と、灌木の  
下、アサミ、ササ、(この場合は  
枯れている) その他アサミ  
*Carex* 等が生えている  
が、落葉の堆積は  
少ない

Nov 7 — 15日

送客行

1954 年一回

Nov. 7日 午後 10時

出発 8日 帯広 森林局  
合田氏宅 勸向

10日 **Sorex No1**

PM 11-12

雑木天然林

ササ ~~ササ~~ 雑草 4  
草サシ 落葉多し (10cm)

他に 朽木 (直径 15cm  
20cm 二本)

♀ mamma 3対  
哺乳中。

Sorex No2

15-15 4ヶ又 1ヶ鳥類に 1ヶ中

朽木 倒木 多散り

落葉 雑草 多し (約 15cm)

破産 落木 草木 約 20cm

(アカネズミに似るもの?)  
2014.8.22記

リス 又 は モリス が 葉 食

クルミの 実

谷の 倒木 洞内 に クケ

倒木 洞 口の 地上に

50 30ヶ 余り 貯積

されて いた

エゾヤク 2ヶ ~~Sorex~~ の

巣 穴 1ヶ の 発見 (雑木林)

落葉 下 15cm 草を

掘り かくして 貯積 した もの

球 状 開 近 径 (2m)

には クルミ 4ヶ ササ の 実

(26粒) を 貯藏 して いた

オシタ)

木

Sorex 西足亭山平和  
 東北零造坪地内  
 防岸清の墜落籠  
 (石田籠) 内へ落ち  
 2匹の3頭 降集  
 1頭は11月上旬に  
 2頭は10月中旬に落ちた  
 木の根の小木

Sorex No3 足立丸籠  
 造坪地内 No422  
 合

徳田翁稿  
 不<sup>レ</sup>起<sup>レ</sup>の社会 (abstract)  
 村と共済 1954 10月号  
 (全日農共済協会)  
 P.P. 70-74

不<sup>レ</sup>起<sup>レ</sup>を産額降村の  
 起<sup>レ</sup>た<sup>レ</sup>り<sup>レ</sup>た<sup>レ</sup>小<sup>レ</sup>の<sup>レ</sup>上<sup>レ</sup>業<sup>レ</sup>利  
 と<sup>レ</sup>小<sup>レ</sup>の<sup>レ</sup>上<sup>レ</sup>の<sup>レ</sup>考<sup>レ</sup>  
 上<sup>レ</sup>り<sup>レ</sup>た<sup>レ</sup>と<sup>レ</sup>た<sup>レ</sup>木<sup>レ</sup>の  
 上の<sup>レ</sup>款<sup>レ</sup>印<sup>レ</sup>を<sup>レ</sup>生<sup>レ</sup>態  
 と<sup>レ</sup>知<sup>レ</sup>り<sup>レ</sup>生<sup>レ</sup>態<sup>レ</sup>の<sup>レ</sup>方<sup>レ</sup>法  
 で<sup>レ</sup>距<sup>レ</sup>降<sup>レ</sup>の<sup>レ</sup>か<sup>レ</sup>は  
 別<sup>レ</sup>は<sup>レ</sup> Ratus の<sup>レ</sup>ま  
 合<sup>レ</sup>物<sup>レ</sup>の<sup>レ</sup>あ<sup>レ</sup>る<sup>レ</sup>款<sup>レ</sup>印  
 管理<sup>レ</sup>を<sup>レ</sup>よ<sup>レ</sup>し<sup>レ</sup>た<sup>レ</sup>か  
 い<sup>レ</sup>る<sup>レ</sup>か<sup>レ</sup>の<sup>レ</sup>理<sup>レ</sup>を<sup>レ</sup>い<sup>レ</sup>て  
 の<sup>レ</sup>草<sup>レ</sup>を<sup>レ</sup>よ<sup>レ</sup>し<sup>レ</sup>た<sup>レ</sup>り<sup>レ</sup>た<sup>レ</sup>出<sup>レ</sup>て  
 を<sup>レ</sup>奪<sup>レ</sup>う<sup>レ</sup>事<sup>レ</sup>い<sup>レ</sup>た

けの遺骸の家族形

惣をとりてそのもの付  
述はる七下等なるもの  
あり、(2) (3) (4) (5) (6) (7) (8) (9) (10) (11) (12) (13) (14) (15) (16) (17) (18) (19) (20) (21) (22) (23) (24) (25) (26) (27) (28) (29) (30) (31) (32) (33) (34) (35) (36) (37) (38) (39) (40) (41) (42) (43) (44) (45) (46) (47) (48) (49) (50) (51) (52) (53) (54) (55) (56) (57) (58) (59) (60) (61) (62) (63) (64) (65) (66) (67) (68) (69) (70) (71) (72) (73) (74) (75) (76) (77) (78) (79) (80) (81) (82) (83) (84) (85) (86) (87) (88) (89) (90) (91) (92) (93) (94) (95) (96) (97) (98) (99) (100)

動物の生活の中  
面状の中をとりて  
動物の生活の中をとりて  
て述べるの過程を  
何と論じてみる

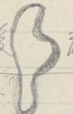

Sorex 南(洋)

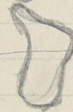

① 野鼠狩中 野鼠の  
取れ具合が悪く  
後 Sorex しかとれ始  
めず (大田)

② 捕息地は 今迄の所  
一如に 陸草の多い  
雑草 海岸 (bush)  
の多い所 なる  
又 朽木 倒干 竹 等  
尚 多い。しん。

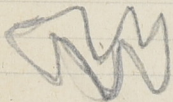
③ 一地方には 或一種  
又は 二種類 の  
Population が 存在  
する と思ふ 所

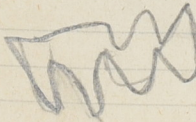
Rattus

  $m_1$   $m_2$   Rattus rattus

  $m_1$   $m_2$   R. Norvegicus

Clethrionomys

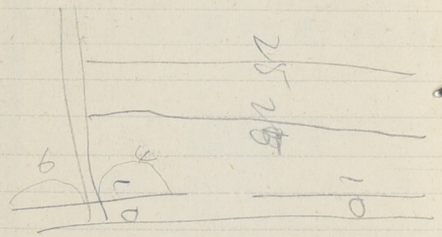
 C. Bed

 C. M

②

梅谷氏より依頼  
7000円中4200円は20頭  
年俵21円 70-80%  
2000-7000円は猪42  
29

1.  
Dec 10 天候 競馬場  
10 422 84 (205)





中ね<sup>ニ</sup> Micromys

litter size 6

Oct # 1954

徳島県麻植郡館尾

中ね<sup>ニ</sup>

~~栄女<sup>ニ</sup> 4頭~~

小獣 4頭 先住

少し<sup>ニ</sup> 2頭 2日

Dec 29 1954

川島町神後自家

中ね<sup>ニ</sup>

栄女<sup>ニ</sup> 小獣 1頭

July 1954

館尾

カチネ<sup>2</sup>ミ、Micromys  
litter size 6

Oct # 1954  
徳島県麻植郡鈴屋

カチネ<sup>2</sup>ミ

栄如<sup>2</sup>ミ ~~1954~~

小量<sup>2</sup>ミ 4頭 先住

少し<sup>2</sup>ミ 3頭 2頭

冬 Dec 29 1954

川島町神後自家

カチネ<sup>2</sup>ミ

栄如<sup>2</sup>ミ 小量<sup>2</sup>ミ 1頭

July 1954  
徳島

厚敷 (行 第3回)

Janu. 14 - 20, 1955

15日 15° 42' 2" 100%

set

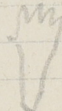
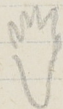
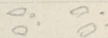
雪土 には 今 夕 4

三カ、ウサギ、その地

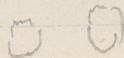
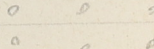
エリ、リスの 雪 靴の

足 跡 あり

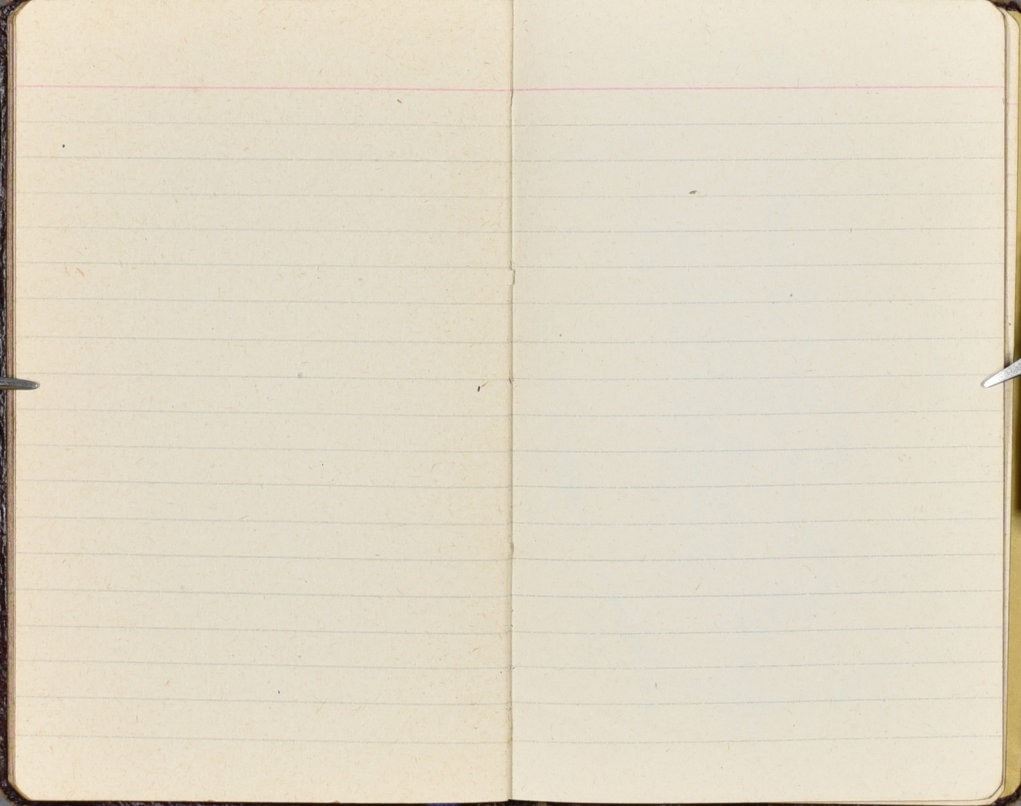
エリ、リス

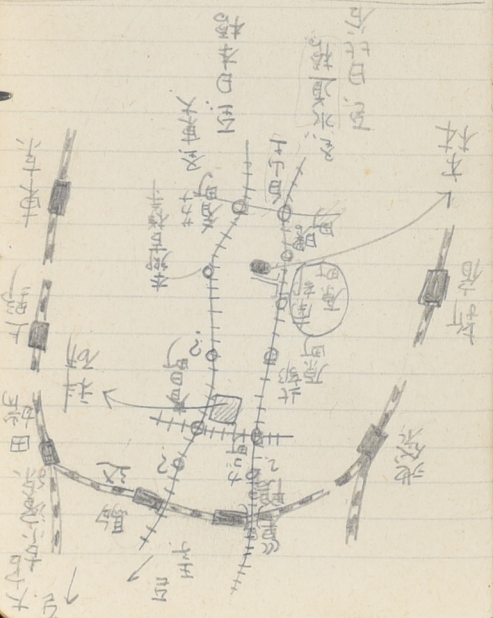
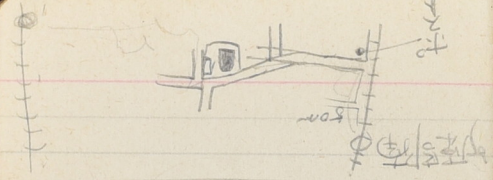


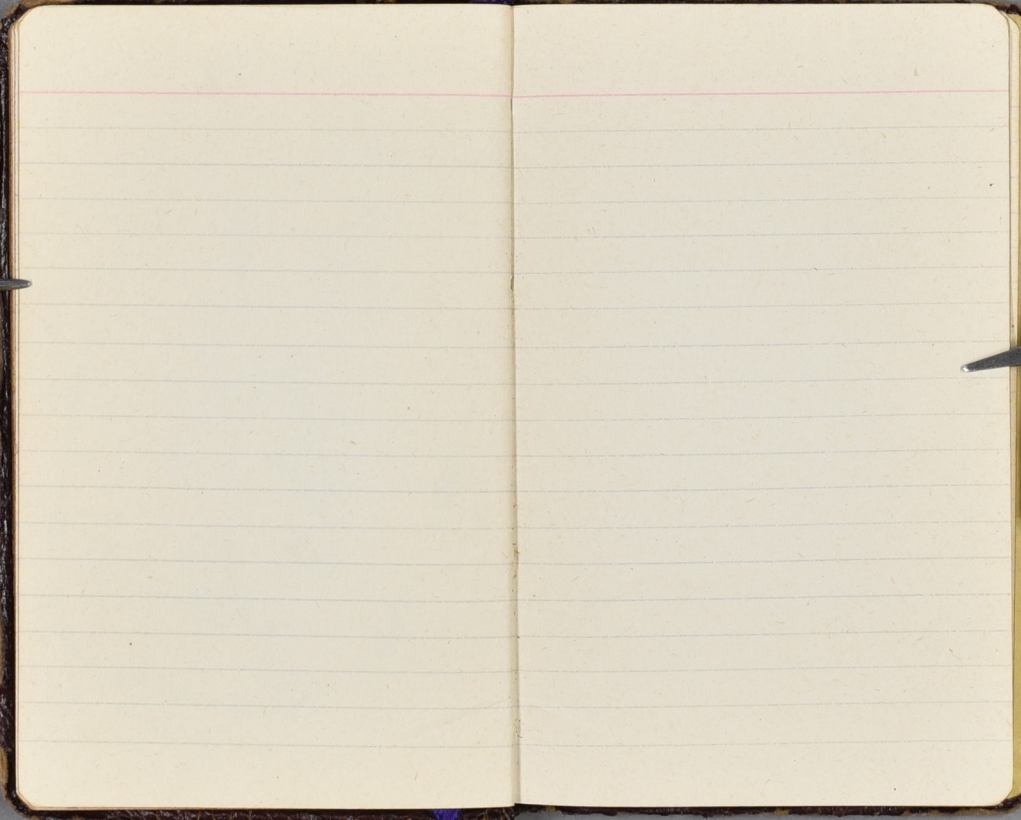
1 夕 4

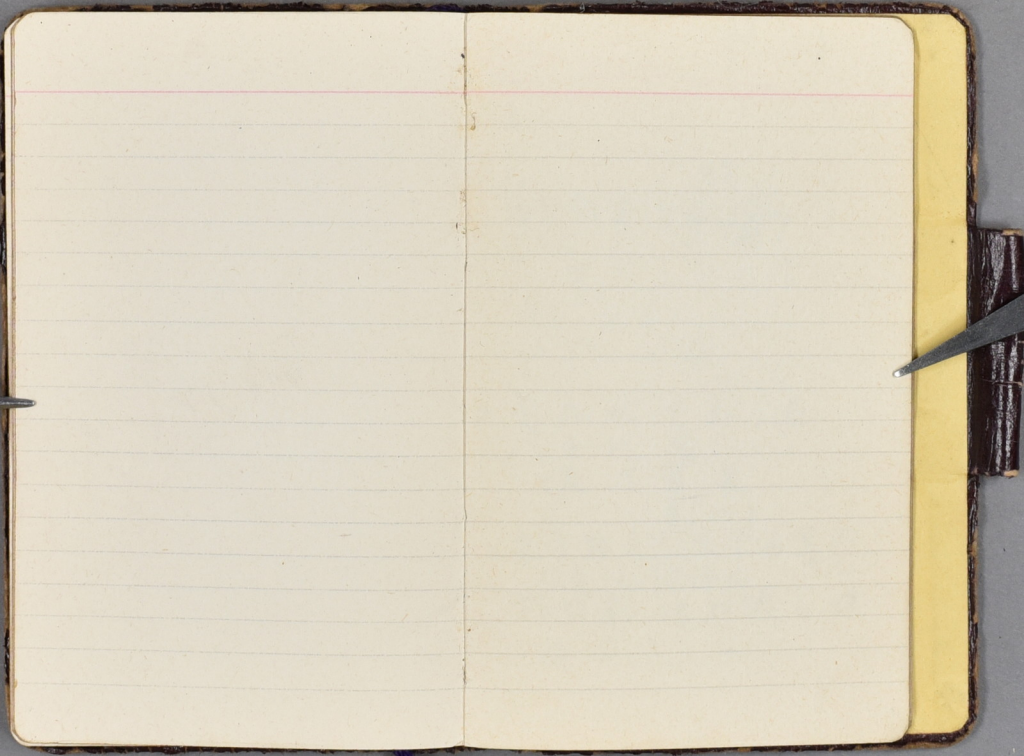


109-200 1. 22 漆の苦し  
17249 1-2 之 色 地 1. 1724  
4 1 念 意 (1 1 1 1 1)  
17249 1 17249 1 17249  
原 始 Janu. 1955











欒須

渡辺

長 欒 須  
 東 野 交 京 区 野 須  
 合 田 明 一 野 須  
 帯 衣 市 帯 衣 宮 林 局 内  
 林 又 平  
 二 條 一 郎

南 九 西 十 五 了 月  
 八 千 代 南 野 須  
 塚 江 野 須 義  
 ( 皇 一 )

東 野 野 須 区 下 野 須 四 日  
 林 野 野 須 野 須 野 須  
 野 野 野 野 野 野 野 野  
 野 野 野 野 野 野 野 野  
 野 野 野 野 野 野 野 野

#上 聰

上磯郡上磯町寄本町14

高津町三

崎北早安園市住吉町23

服部町住

崎五采春日部市大字梅田

全田 敏 五五八

小樽市

大 銅 哲 夫  
北五 西十五

山下次郎

鬼子印動物学教室

大田 嘉田 夫  
北十四 西十五

芳賀 良一

植物園内博物館

内田 登一

鬼子印昆虫学教室

昔小牧市旭町72

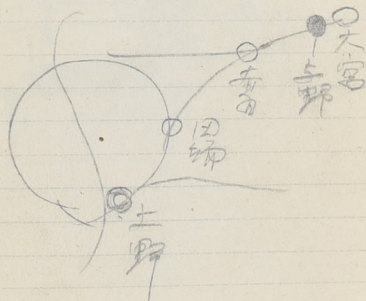
吾田 吳 規

埼玉市浦和市鮎家町30

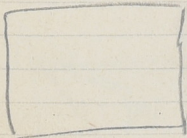
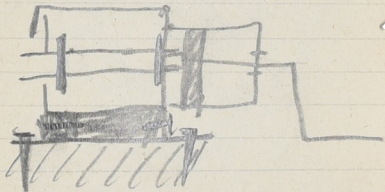
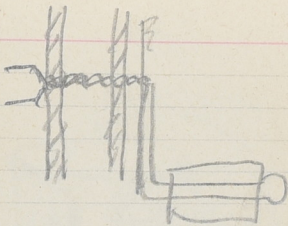
佐 川 義 博

函館市東浜町37

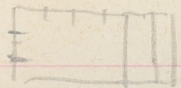
本間 健 平



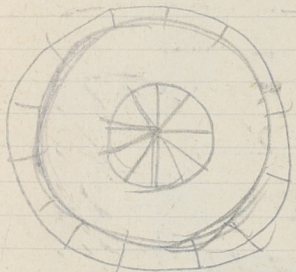
義  
字



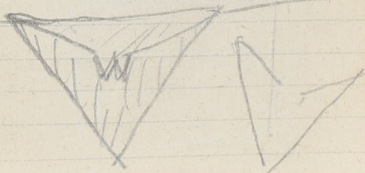
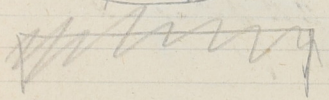
There is no more  
empty space where  
is the same



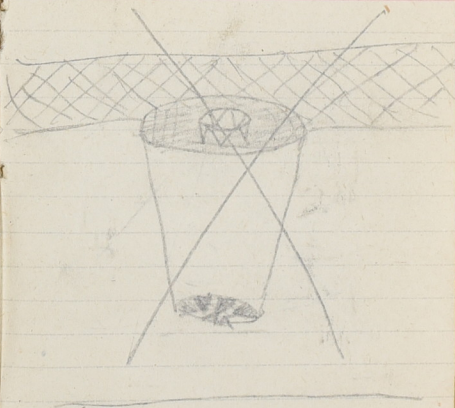
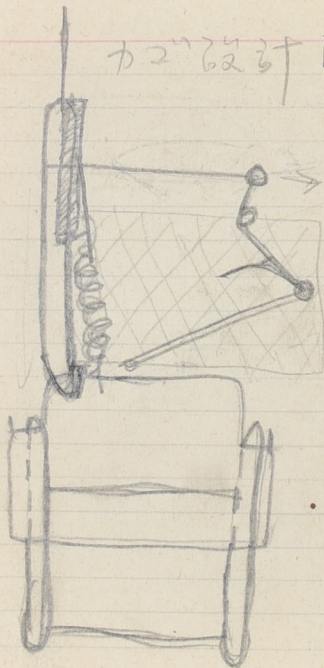
陸路 (2)

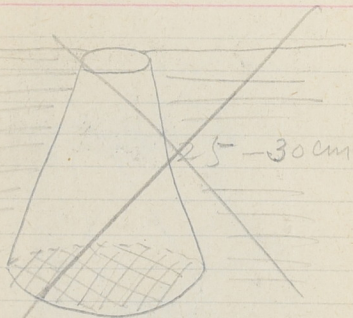


20-30  
am



力工設計圖





墜落玉

