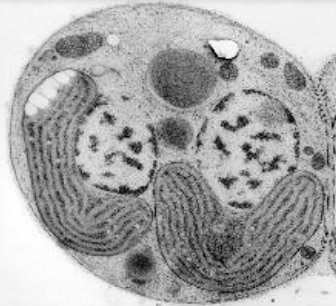


公開臨海実習案内

令和6年度、全国の大学生・大学院生を対象に、公開臨海実習を開催します
<http://www.fsc.hokudai.ac.jp/KANRYU/>

国際公開臨海実習Ⅰ

期間:令和6年6月20日~23日
定員:4名
対象:大学院生(学部生も可)



厚岸

国際公開臨海実習Ⅱ

期間:令和6年6月24日~27日
定員:4名
対象:大学院生(学部生も可)



国際公開臨海実習Ⅲ

期間:令和6年7月31日~8月4日
定員:8名
対象:学部3~4年生・大学院生

海藻類の分類・発生・細胞生物学

期間:令和6年8月19日~23日
定員:8名
対象:学部学生



国際公開臨海実習Ⅳ

期間:令和6年8月4日~8日
定員:8名
対象:学部3~4年生・大学院生

早春の北海道南部での海藻採集と培養技術の習得

期間:令和7年3月3日~7日
定員:8名
対象:学部学生

海洋生態学

期間:令和6年8月18日~23日
定員:12名
対象:学部1~4年生

室蘭



道東の水域生態系と人間社会のつながり

期間:令和6年9月1日~9月6日
定員:10名
対象:学部1~4年生

受講手続きについては、各大学の教務関係担当者または、北海道大学理学・生命科学事務部事務課教務担当(TEL:011-706-2656)にお問い合わせください。実習の詳細内容については、「公開臨海実習ガイド」または下記のホームページをご覧ください。

北海道大学
北方生物圏フィールド科学センター
水圏ステーション

室蘭臨海実験所



詳しくはコチラ



北海道大学
北方生物圏フィールド科学センター
水圏ステーション

厚岸臨海実験所



〒088-1113
北海道厚岸郡厚岸町愛冠1番地
TEL(0153)52-2056 FAX(0153)52-2042
E-mail : nakaoka@fsc.hokudai.ac.jp(仲岡雅裕)
HP: <http://www.fsc.hokudai.ac.jp/akkeshi/AMS/>

〒051-0013
北海道室蘭市舟見町1丁目133番地31
TEL(0143)22-2846 FAX(0143)22-4135
E-mail : nagasato@fsc.hokudai.ac.jp(長里千香子)
HP:<http://www.fsc.hokudai.ac.jp/muroran/>