

北海道大学北方生物圏フィールド科学センター 厚岸臨海実験所・室蘭臨海実験所

公開臨海実習案内

2019年度、全国の大学生・大学院生を対象に、公開臨海実習を開催します

<http://www.fsc.hokudai.ac.jp/KANRYU/>

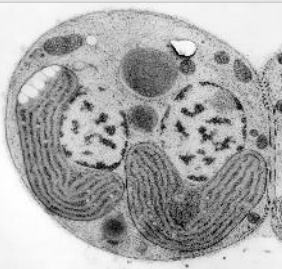


室蘭 国際公開臨海実習

期間：2019年7月15日～20日
定員：10名
対象：大学院生（学部生も可）

厚岸 国際公開臨海実習II, III

期間：2019年7月29日～8月10日
定員：10名
対象：学部3～4年生・大学院生



海藻類の分類・生態・細胞生物学

期間：2019年8月31日～9月4日
定員：10名
対象：学部学生

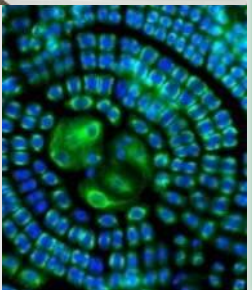


海洋生態学

期間：2019年8月16日～21日
定員：10名
対象：学部2～4年生

早春の北海道南部での海藻採集 と培養技術の習得

期間：2020年3月11日～15日
定員：10名
対象：学部学生、大学院生



基礎水圏生物学

期間：2019年8月31日～9月5日
定員：6名
対象：学部1～3年生

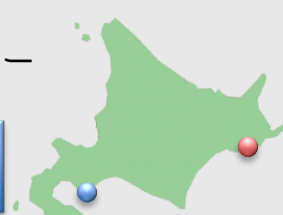


受講手続きについては、各大学の教務関係担当者または、北海道大学理学・生命科学事務部事務課教務担当（TEL:011-706-2656）にお問い合わせください。実習の詳細内容については、「公開臨海実習ガイド」または下記のホームページをご覧ください。



北海道大学
北方生物圏フィールド科学センター
水圏ステーション

室蘭臨海実験所



詳しくはコチラ



北海道大学
北方生物圏フィールド科学センター
水圏ステーション

厚岸臨海実験所



〒088-1113
北海道厚岸郡厚岸町愛冠1番地
TEL (0153) 52-2056 FAX (0153) 52-2042
E-mail: nakaoka@fsc.hokudai.ac.jp (仲岡雅裕)
HP: <http://www.fsc.hokudai.ac.jp/akkeshi/AMS/>

〒051-0013
北海道室蘭市舟見町1丁目133番地31
TEL (0143) 22-2846 FAX (0143) 22-4135
E-mail: nagasato@fsc.hokudai.ac.jp (長里千香子)
HP: <http://www.fsc.hokudai.ac.jp/muroran/>