

北海道大学北方生物圏フィールド科学センター 厚岸臨海実験所・室蘭臨海実験所

公開臨海実習案内

2017年度、全国の大学生・大学院生を対象に、公開臨海実習を開催します
<http://www.fsc.hokudai.ac.jp/KANRYU/>

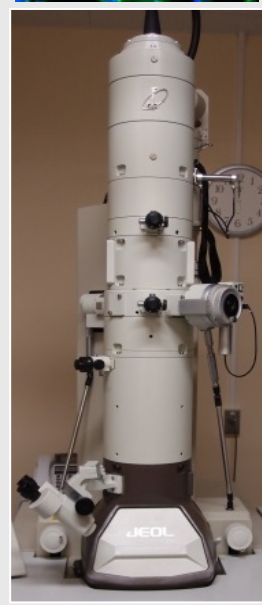
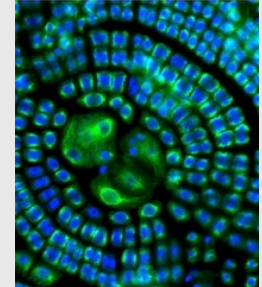


室蘭 国際公開臨海実習II

期 間：平成29年8月21日～25日
定 員：10名
対 象：大学院生（学部生も可）

厚岸 国際公開臨海実習

期 間：平成29年7月25日～30日
定 員：10名
対 象：学部 3～4年生・大学院生



海藻類の分類・発生・細胞生物学

期 間：平成29年9月19日～23日
定 員：10名
対 象：学部学生

海洋生態学

期 間：平成29年8月18日～23日
定 員：10名
対 象：学部 2～4年生

早春の北海道南部での海藻採集 と培養技術の習得

期 間：平成30年3月5日～9日
定 員：10名
対 象：学部学生、大学院生

北海道東部の水域生態系

期 間：平成29年9月18日～23日
定 員：10名
対 象：学部 1～3年生

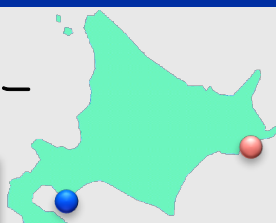


受講手続きについては、各大学の教務関係担当者または、
北海道大学理学・生命科学事務部事務課教務担当（TEL:011-706-2656）にお問い合わせください。
実習の詳細内容については、「公開臨海実習ガイド」または下記のホームページをご覧ください。



北海道大学
北方生物圏フィールド科学センター
水圏ステーション

室蘭臨海実験所



詳しくはコチラ



〒051-0013
北海道室蘭市舟見町1丁目133番地31
TEL：0143-22-2846 FAX：0143-22-4135
E-mail：nagasato@fsc.hokudai.ac.jp（長里 千香子）
HP：http://www.fsc.hokudai.ac.jp/muroran/



北海道大学
北方生物圏フィールド科学センター
水圏ステーション

厚岸臨海実験所

詳しくはコチラ



〒088-1113
北海道厚岸郡厚岸町愛冠1番地
TEL：0153-52-2056 FAX：0153-52-2042
E-mail：nakaoka@fsc.hokudai.ac.jp（仲岡 雅裕）
HP：http://www.fsc.hokudai.ac.jp/akkeshi/AMS/