

北海道大学 北方生物圏フィールド科学センター

厚岸臨海実験所・室蘭臨海実験所

寒流域における海洋生物・生態系統合教育の国際的共同利用拠点  
—海洋の生態系機能とその持続的利用について学ぶ—

# 共同利用実習・研究のご案内

厚岸・室蘭臨海実験所は、2022年度に文部科学省教育関係共同利用拠点「寒流域における海洋生物・生態系統合教育の国際的共同利用拠点」として認定され、全国の国公立および私立大学・短期大学・高等専門学校を対象に共同利用実習としての施設の利用を募集しています。

また、全国の大学生・大学院生を対象に、各自の研究テーマを推進するための当施設の利用も共同利用研究として受け入れています。

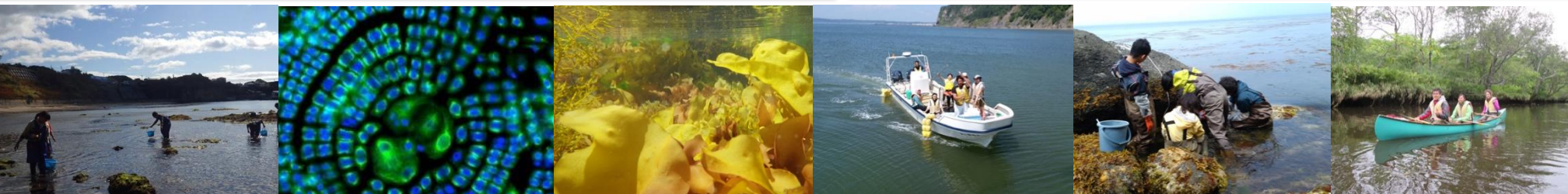
多数のご応募をお待ちしています！

## 共同利用実習

大学・短期大学・高等専門学校 対象  
施設を利用しての実習および  
当施設所属の教員による講義・実習の提供

## 共同利用研究

大学・大学院の学生 対象  
各自の研究テーマを推進するための  
施設や設備の利用の受け入れ



募集期間 令和 8年 4月 1日～令和 9年 2月 28日（随時受付）

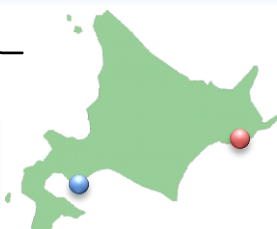
対象施設・担当教員（下記）に直接ご連絡ください。内容を協議した上で共同利用協議会にて採否を決定します。  
また、共同利用研究の申請の際は指導教員の承認が必要です。

厚岸臨海実験所 仲岡雅裕 教授（海洋生態学・群集生態学・生物多様性生態学） nakaoka@fsc.hokudai.ac.jp  
伊佐田智規 准教授（生物海洋学・海洋生物地球化学・海洋光学） t-isada@fsc.hokudai.ac.jp  
鈴木一平 特任助教（海洋生態学・動物行動学・潜水生理学） is7@fsc.hokudai.ac.jp  
室蘭臨海実験所 長里千香子 教授（藻類学・形態学・細胞生物学） nagasato@fsc.hokudai.ac.jp  
市原健介 准教授（藻類学・適応進化学・分類学） ichihara@fsc.hokudai.ac.jp  
寺内菜々 特任助教（藻類学、細胞生物学） terauchi@fsc.hokudai.ac.jp  
<http://www.fsc.hokudai.ac.jp/KANRYU/>



北海道大学  
北方生物圏フィールド科学センター  
水圏ステーション

室蘭臨海実験所



詳しくはコチラ



北海道大学  
北方生物圏フィールド科学センター  
水圏ステーション

厚岸臨海実験所



〒088-1113  
北海道厚岸郡厚岸町愛冠1番地  
TEL (0153) 52-2056 FAX (0153) 52-2042  
E-mail: nakaoka@fsc.hokudai.ac.jp (仲岡雅裕)  
HP: <http://www.fsc.hokudai.ac.jp/akkeshi/AMS/>

〒051-0013  
北海道室蘭市舟見町1丁目133番地31  
TEL (0143) 22-2846 FAX (0143) 22-4135  
E-mail: nagasato@fsc.hokudai.ac.jp (長里千香子)  
HP: <http://www.fsc.hokudai.ac.jp/muroran/>