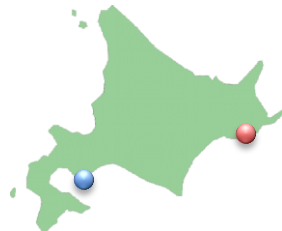




HOKKAIDO UNIVERSITY

令和8年度  
北海道大学

# 公開臨海実習 案内



全国の大学生・大学院生を対象に、  
室蘭臨海実験所(Muroran Marine Station:MMS、地図上 ●)と  
厚岸臨海実験所(Akkeshi Marine Station:AMS、地図上 ●)にて  
公開臨海実習を開催します

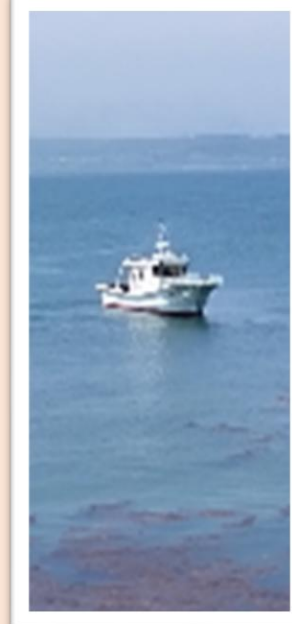
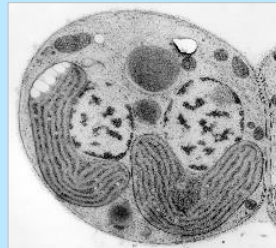
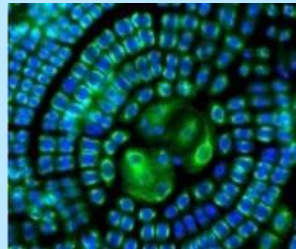
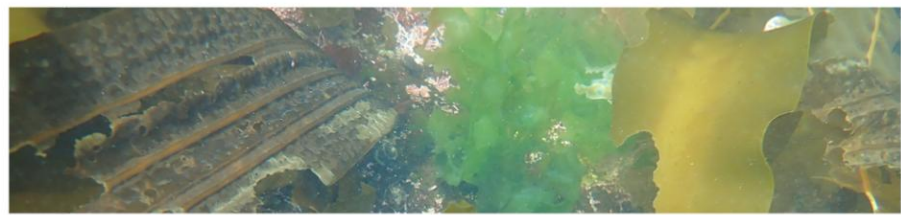
実習内容の詳細はQRコード⇒



またはURL(<https://www.fsc.hokudai.ac.jp/KANRYU/>)よりご確認ください

開催場所	実習名称	開催期間	定員	対象学年*					
				B1	B2	B3	B4	修士課程	博士課程
MMS	国際公開臨海実習Ⅰ	6月12日～15日	4名	○	○	○	○	◎	○
	国際公開臨海実習Ⅱ	6月15日～18日	4名	○	○	○	○	◎	○
	海藻類の分類・発生・細胞生物学	8月25日～29日	8名	◎	◎	◎	◎	○	○
	早春の北海道南部での 海藻採集と培養技術の習得	2027年3月9日 ～13日	8名	◎	◎	◎	◎	○	○
AMS	国際公開臨海実習Ⅲ	7月11日～15日	8名	○	○	◎	◎	◎	○
	国際公開臨海実習Ⅳ	7月15日～19日	8名	○	○	◎	◎	◎	○
	海洋生態学	8月22日～27日	12名	◎	◎	◎	◎	○	○
	道東の水域生態系と 人間社会のつながり	8月30日～9月4日	10名	◎	◎	◎	◎	○	○

\* ◎:主な対象学年、○:定員にゆとりがあった場合に参加可能な学年



室蘭での実習に関するお問い合わせは責任者(長里千香子・所長)まで  
ご連絡ください。E-mail : [nagasato@fsc.hokudai.ac.jp](mailto:nagasato@fsc.hokudai.ac.jp)

厚岸での実習に関するお問い合わせは責任者(仲岡雅裕・所長)まで  
ご連絡ください。E-mail : [nakaoka@fsc.hokudai.ac.jp](mailto:nakaoka@fsc.hokudai.ac.jp)

受講手続きについては、各大学の教務関係担当者または、  
北海道大学理学・生命科学事務部事務課教務担当(TEL:011-706-2656)にお問い合わせください。