

北海道大学 北方生物圏フィールド科学センター 厚岸臨海実験所・室蘭臨海実験所 公開臨海実習案内

2012年夏に全国の大学生・大学院生対象の公開臨海実習を4コース開催します。

1. 「寒流域の海洋生物・生態学の統合的理解」

定員：18名
対象：学部3～4年、および大学院生向け
期間：平成24年8月5～10日
場所：厚岸臨海実験所（担当：仲岡・本村）



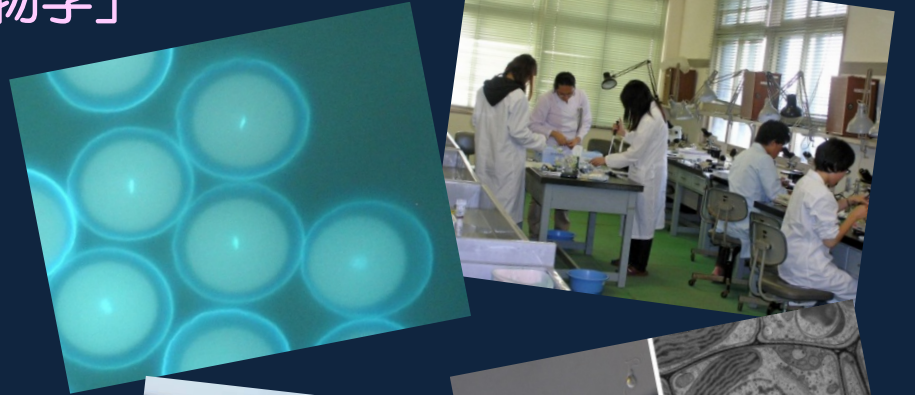
2. 「寒流域の海洋生態学」

定員：18名
対象：学部1～4年生向け
期間：平成24年8月15～21日
場所：厚岸臨海実験所（担当：仲岡）



3. 「放卵・卵成熟・受精・初期発生の生物学」

定員：10名
対象：学部1～4年生向け
期間：平成24年8月23～31日
場所：厚岸臨海実験所（担当：佐野）



4. 「海藻類の分類・発生・細胞生物学」

定員：10名
対象：学部学生
期間：平成24年9月19～23日
場所：室蘭臨海実験所（担当：長里・本村）



受講手続きについては各大学の教務関係担当者または、
北海道大学理学・生命化学事務部事務課教務担当（TEL:011-706-2656）にお問い合わせください。
実習の詳しい内容については、「公開臨海実習ガイド」または以下の問い合わせ先ホームページをご覧ください。



北海道大学
北方生物圏フィールド科学センター
水圏ステーション
室蘭臨海実験所

〒051-0013
北海道室蘭市舟見町1丁目133番地31

TEL：0143-22-2846 FAX：143-22-4135
E-mail：nagasato@fsc.hokudai.ac.jp（長里千香子）
HP：http://www.fsc.hokudai.ac.jp/muroran/



北海道大学
北方生物圏フィールド科学センター
水圏ステーション
厚岸臨海実験所

〒088-1113
北海道厚岸郡厚岸町愛冠1

TEL：0153-52-2056 FAX：0153-52-2042
E-mail：nakaoka@fsc.hokudai.ac.jp（仲岡雅裕）
ksano@fsc.hokudai.ac.jp（佐野清）
HP：http://w.fsc.hokudai.ac.jp/akkeshi/AMS/